

e.kird.re.kr

# 사이버 연구윤리

## 교육과정 안내

연구책임자를 위한  
연구윤리

참여연구원을 위한  
연구윤리



# 사이버 연구윤리 교육과정 안내



# Contents

---

사이버 연구윤리 교육과정 안내

## I . 연구책임자를 위한 연구윤리 01

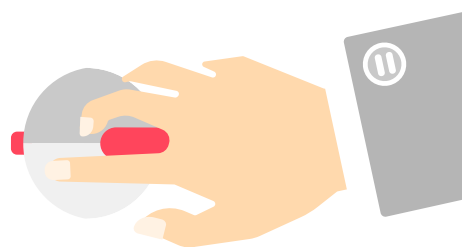
1. 과정 안내
2. 과정 내용
3. 학습 매뉴얼

## II . 참여연구원을 위한 연구윤리 07

1. 과정 안내
2. 과정 내용
3. 학습 매뉴얼

## III . KIRD 소개 13

1. 설립 목적
2. 연 혁
3. KIRD 이터닝체계



# I. 연구책임자를 위한 연구윤리

## 1. 과정 안내

### 학습목표

- 연구책임자로서 책임과 학문후속세대의 멘토로서의 역할을 재인식할 수 있습니다.
- 연구부정행위 및 연구부적절행위를 사전에 예방할 수 있습니다.

### 교육대상



교육부 소관 연구개발사업에 선정된

**연구책임자**(필수)

\*「연구윤리 확보를 위한 지침」

연구윤리 교육 및 지원(지침 제8조): ②교육부 소관 연구개발사업에 선정된 연구자는 협약에 따라 지정된 교육기관으로부터 연구윤리교육을 이수하여야 한다.

### 교육시간

2

시간(5차시)

### 교육방법



- KIRD 이러닝 포털 <http://e.kird.re.kr> 접속
- KIRD 홈페이지 <http://www.kird.re.kr> 접속

### 수료기준

90

진도  
% 이상

### 문 의

KIRD 사이버교육센터



콜센터  
1588-5834



이메일  
[e-kird@kird.re.kr](mailto:e-kird@kird.re.kr)

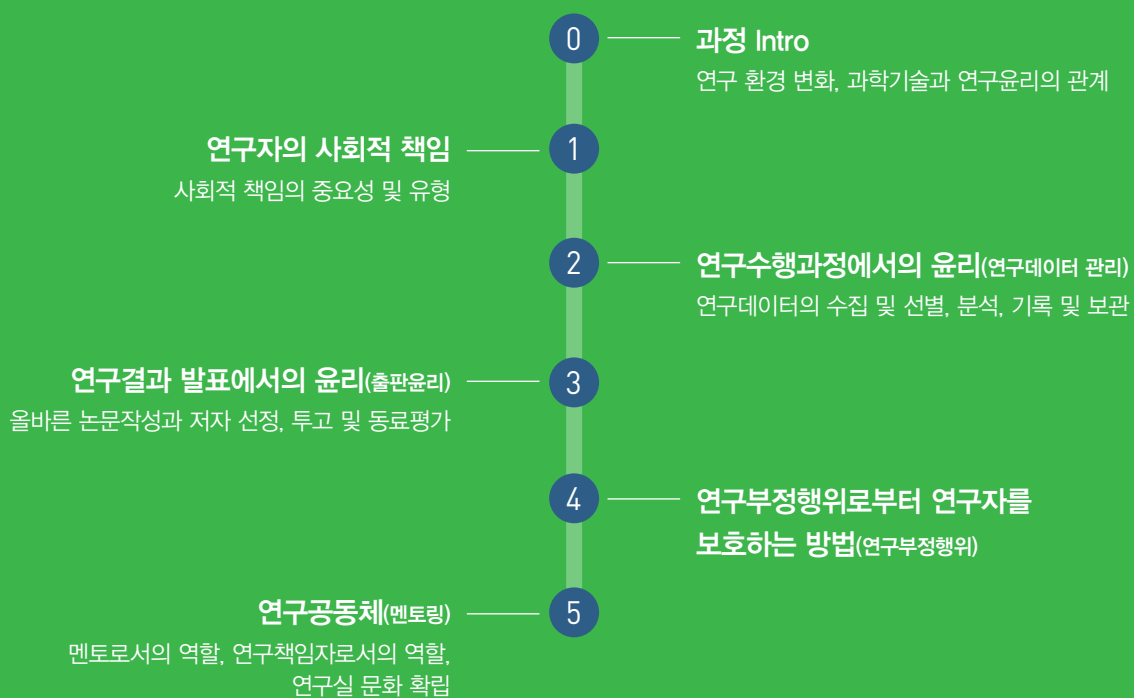
### 교육비



무료

## 2. 과정 내용

### 교육내용



### 교육특징

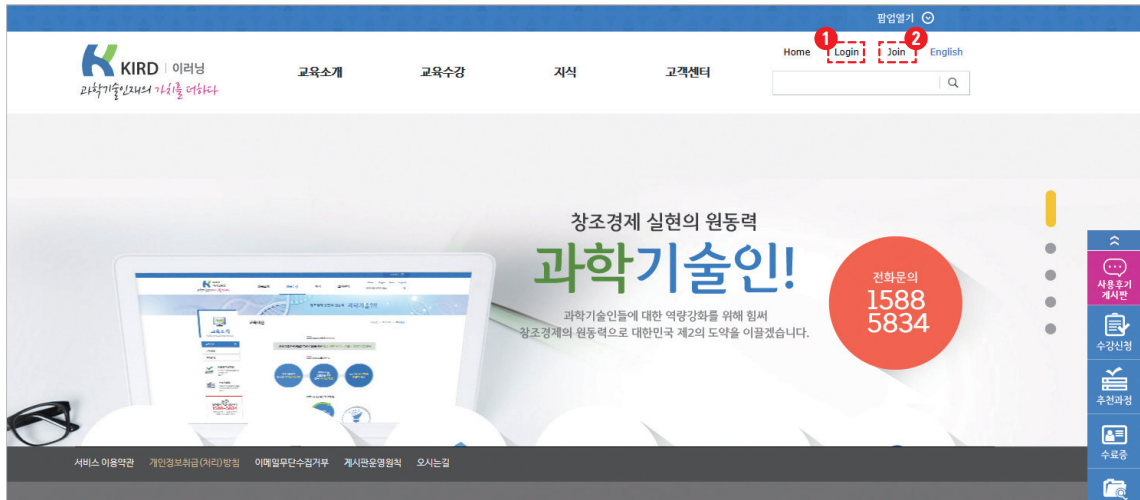
- 학습자의 학문분야별 맞춤형 교육내용을 제공합니다.(인문사회계, 이공계 중 선택 가능)
- 다양한 연구윤리 사례를 적용하여 이해가 쉽습니다.
- 교육수료 후 즉시 수료증 발급이 가능합니다.
- 상시 신청 · 학습 · 재학습이 가능합니다.

### 3. 학습매뉴얼

사이버 연구윤리 교육과정 안내

연구책임자를 위한 연구윤리

## 01 KIRD 이러닝 포털 접속 <http://e.kird.re.kr>



· 기존회원의 경우 ID와 비밀번호 입력 후 ① 로그인

· 비회원의 경우 ② 회원가입 후 ① 로그인

## 02 연구자등록번호 입력 한국연구재단(NRF) 학술·연구지원사업 선정 연구책임자의 경우(필수)

· 별도의 인터넷창을 열어 KRI(<http://www.kri.go.kr>)에 접속하여 로그인

- ① 연구업적 - ② 연구업적등록 -
- ③ 기본정보에서 연구책임자의
- ④ 연구자등록번호 조회

· KRI에 등록된 연구책임자의 연구자등록번호를 KIRD 교육포털 마이페이지 - 개인정보에 입력

※ 학술·연구지원사업 선정 이의 연구자가 사전에 연구자등록번호가 포함된 수료증을 발급받은 경우 향후 NRF 학술·연구지원사업에 활용 가능(유효기간 3년)

영문	한글	한자
성명	영문	한자
성명	영문	한자
연락처	연락처	연락처
소속	소속	소속
직급	직급	직급
연구자등록번호	연구자등록번호	연구자등록번호

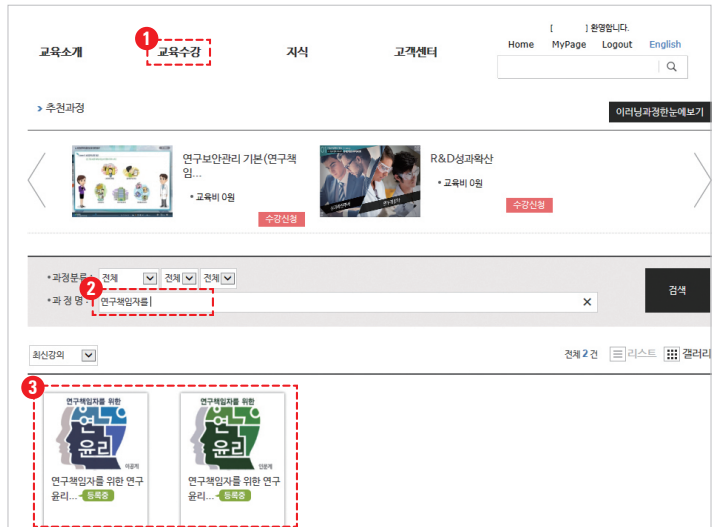
### 3. 학습매뉴얼

사이버 연구윤리 교육과정 안내

연구책임자를 위한 연구윤리

## 03 과정 검색

- 1 KIRD [교육수강] 페이지 클릭 후
- 2 과정명 검색을 이용하여 '연구책임자들' 을 입력
- 3 검색결과 중 인문사회계와 이공계 중 해당 과정명 선택하여 클릭



## 04 수강 신청

- 과정안내 페이지 확인 (과정 소개 및 목차, 맛보기 등 가능)
- 1 수강신청 버튼 클릭 후
- 2 마이페이지 이동



### 3. 학습매뉴얼

사이버 연구윤리 교육과정 안내

연구책임자를 위한 연구윤리

## 05 수강 신청 결과 확인

**마이페이지**  
KIRD e-Learning Portal

**학습공간**

이러닝 학습중인 과정

번호	과정명	교육기간	교육시간	진도율	상태	설문여부	학습하기	영수증
1	연구책임자를 위한 연구윤리 (인문사회계)	2016-01-01~2016-12-31	2	0%	미수료		학습하기	
2	연구책임자를 위한 연구윤리 (이공계)	2016-01-01~2016-12-31	2	0%	미수료		학습하기	

- ① 마이페이지에서 교육수강정보 확인
- ② 학습공간 버튼 클릭 후, 해당과정 ③ 학습하기 클릭

## 06 학습 하기

연구책임자를 위한 연구윤리 (인문사회계)

0%

**학습하기**

학습시작 전 공지사항을 꼭 확인하시기 바랍니다.  
· 학습기간 : 2016-01-01 ~ 2016-12-31  
· 진도율(%) : 0

번호	제목	학습시간(sec.)	총페이지수	최초학습일시	최종학습일시	학습횟수
1	연구자의 사회적 책임(연구자의 사회적 책임)	00:19:37	12	-	-	학습하기
1-1	인트로	00:00:01	1	-	-	학습하기
1-2	인트로	00:00:01	1	-	-	학습하기
1-3	연구자의 딜레마	00:02:35	1	-	-	학습하기
1-4	1. 사회적 책임의 중요성	00:03:10	1	-	-	학습하기
1-5	2. 사회적 책임의 유형	00:01:50	1	-	-	학습하기
1-6	2. 사회적 책임의 유형	00:03:40	1	-	-	학습하기
1-7	2. 사회적 책임의 유형	00:02:10	1	-	-	학습하기

- ① 학습 홈페이지에서 실시간 진도를 확인 가능
- ② 학습하기 버튼을 클릭하면 학습이 시작됩니다! (재학습의 경우, 복습하기 클릭)



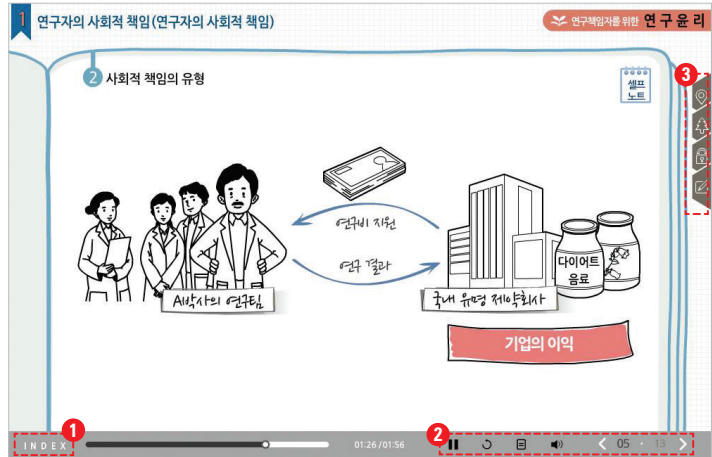
### 3. 학습매뉴얼

사이버 연구윤리 교육과정 안내

연구책임자를 위한 연구윤리

## 07 학습 방법

- 1 차시별 인덱스 확인
- 2 학습 네비게이션 메뉴
- 3 학습자 보조메뉴 (러닝맵, 게시판 등)



## 08 수료증 발급

- 1 수료조건 (진도율 90% 이상) 충족 시 설문 참여(필수) 후 자동 수료 처리 됨

번호	과정명	교육기간	상태	학습하기	수료율	영수증
1	연구책임자를 위한 연구윤리 (이공계)	2016-03-01~2016-03-31	진도			
2	연구책임자를 위한 연구윤리 (이공계)	2016-01-01~2016-12-31	수료	학습하기		
3	연구책임자를 위한 연구윤리 (인문사회계)	2016-01-01~2016-12-31	수료	학습하기		

- 1 마이페이지 2 학습공간 클릭 후 3 학습종료과정 - 수료증 클릭
- 한국연구재단(NRF) 제출을 위한 수료증은 발급 전 개인정보에서 연구자등록번호 필수 입력

## II. 참여연구원을 위한 연구윤리

### 1. 과정 안내

#### 학습목표

- 참여연구원으로서 사회적 책임을 공감하고, 올바른 연구수행을 위한 판단력을 기를 수 있다.
- 연구윤리에 대한 정보를 제공 받음으로서, 연구부정행위 및 연구부적절행위를 사전에 예방할 수 있다.

#### 교육대상



교육부 소관 연구개발사업에 선정된

참여연구원(필수)

\*「연구윤리 확보를 위한 지침」

연구윤리 교육 및 지원(지침 제8조): ②교육부 소관 연구개발사업에 선정된

연구자는 협약에 따라 지정된 교육기관으로부터 연구윤리교육을 이수하여야 한다.

#### 교육시간

2 시간

#### 교육방법



- KIRD 이러닝 포털 <http://e.kird.re.kr> 접속
- KIRD 홈페이지 <http://www.kird.re.kr> 접속

#### 수료기준

90 진도  
% 이상

#### 문 의

KIRD 사이버교육센터



콜센터  
1588-5834



이메일  
[e-kird@kird.re.kr](mailto:e-kird@kird.re.kr)

#### 교육비



무료

## 2. 과정 내용

### 교육내용

#### 1차시(교수급 선택) 당신은 어떤 연구자입니까?

- 연구윤리, 왜 중요한가?
- 연구윤리 위반 실태
- 대학자의 연구부정행위
- 현실에서 마주하는 연구윤리

#### 1차시(대학원생급 선택) 연구윤리는 왜 중요할까?

- 연구윤리의 의미와 중요성
- 올바른 연구비 집행
- 연구자의 사회적 책임
- 이해의 충돌

#### 2차시(공통) 연구데이터 올바르게 관리하기

- 연구데이터의 정의
- 기록과 보관
- 결과발표 및 출판
- 선별과 수집
- 분석 및 해석

#### 3차시(공통) 나의 논문, 과연 잘 작성된 것일까?

- 논문과 저자
- 중복게재
- 올바른 인용
- 동료평가

#### 4차시(공통) 보호받아야 할 연구자의 권리

- 연구를 위한 권리
- 연구공동체
- 연구실 문화

#### 5차시(공통) 연구부정행위, 그 치명적인 유혹

- 연구부정행위의 개념
- 연구부정행위 예방 및 대처
- 연구부정행위의 검증

### 교육특징

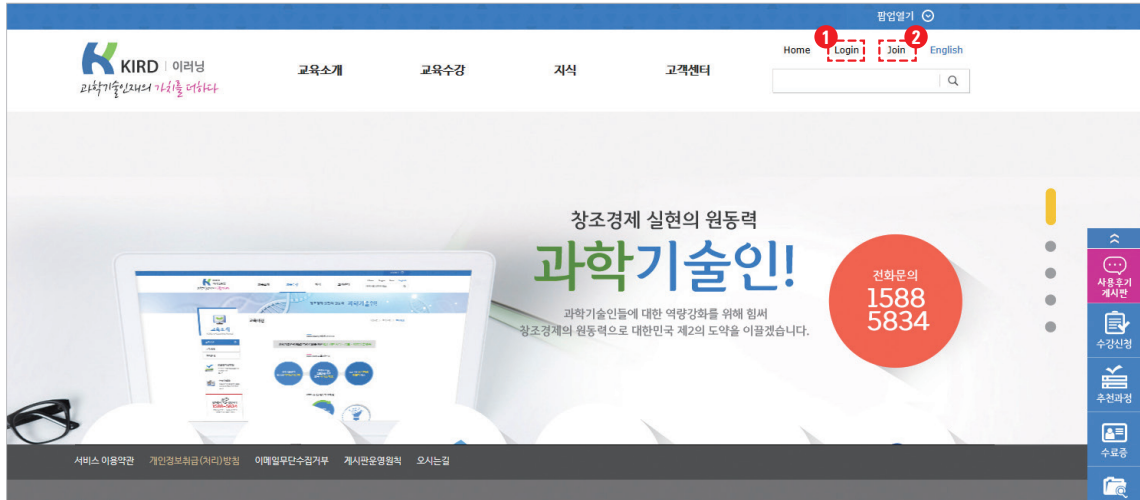
- 학습자의 학문분야별(인문사회계, 이공계 중 선택 가능), 직급별(교수급, 대학원생급 과정 선택 가능) 맞춤형 교육내용을 제공합니다.
- 연구현장에서 자주 발생하는 다양한 연구윤리 사례를 적용하여 이해가 쉽습니다.
- 교육수료 후 즉시 수료증 발급이 가능합니다.
- 상시 신청·학습·재학습이 가능합니다.
- 학습 차시 별 퀴즈, 학습 내용 요약본 제공을 통해 자가 학습 점검 및 자기주도적 학습이 가능합니다.

### 3. 학습매뉴얼

사이버 연구윤리 교육과정 안내

참여연구원을 위한 연구윤리

## 01 KIRD 이러닝 포털 접속 <http://www.kird.re.kr>



· 기존회원의 경우 ID와 비밀번호 입력 후 ① 로그인

· 비회원의 경우 ② 회원가입 후 ① 로그인

## 02 연구자등록번호 입력 한국연구재단(NRF) 학술·연구지원사업 선정 연구책임자의 경우(필수)

· 별도의 인터넷창을 열어 KRI(<http://www.kri.go.kr>)에 접속하여 로그인

- ① 연구업적 - ② 연구업적등록 -
- ③ 기본정보에서 연구책임자의
- ④ 연구자등록번호 조회

· KRI에 등록된 연구책임자의 연구자등록번호를 KIRD 교육포털 마이페이지 - 개인정보에 입력

※ 학술·연구지원사업 선정 이의 연구자가 사전에 연구자등록번호가 포함된 수료증을 발급받은 경우 향후 NRF 학술·연구지원사업에 활용 가능(유효기간 3년)

### 3. 학습매뉴얼

사이버 연구윤리 교육과정 안내

참여연구원을 위한 연구윤리

## 03 과정 검색

- 1 KIRD [교육수강] 페이지 클릭 후
- 2 과정명 검색을 이용하여 '참여 연구원을' 을 입력
- 3 검색결과 중 인문사회계와 이공계 중 해당 과정명 선택하여 클릭



## 04 수강 신청

- 과정안내 페이지 확인 (과정 소개 및 목차, 맛보기 등 가능)
- 1 수강신청 버튼 클릭 후
- 2 마이페이지 이동



### 3. 학습매뉴얼

사이버 연구윤리 교육과정 안내

참여연구원을 위한 연구윤리

## 05 수강신청 확인 및 직급 선택

- 1 마이페이지에서
- 2 학습공간 버튼 클릭
- 3 해당과정 학습하기 클릭 후
- 4 본인의 직급 선택하여 저장 클릭



## 06 학습 하기

참여연구원을 위한 연구윤리(이공계)

0%

학습하기

설문

성적확인

커뮤니티

연구윤리는 왜 중요할까?

1. 연구윤리는 왜 중요할까?

연구윤리는 왜 중요할까?

연구데이터 올바르게 관리하기

나의 논문 과연 잘 작성된 것일까?

보호받아야 할 연구자의 권리

연구부정행위, 그 치명적인 유혹

● 학습하기

학습시작 전 공지사항을 꼭 확인하시기 바랍니다.

· 학습기간 : 2016-04-26 ~ 2016-12-31

· 진도율(%) : 0

번호	제목	학습시간(sec.)	총페이지수	최초학습일시	최종학습일시	학습횟수
1	연구윤리는 왜 중요할까?	00:15:00	1	-	-	2
1-1	연구윤리는 왜 중요할까?	00:15:00	1	-	-	학습하기
2	연구윤리는 왜 중요할까?	00:11:43	23	-	-	학습하기
2-1	오늘의 테마 1	00:00:57	2	-	-	학습하기
2-2	학습목표	00:00:44	1	-	-	학습하기
2-3	1. 연구윤리의 의미와 중요성	00:01:07	4	-	-	학습하기

- 1 학습 홈페이지에서 실시간 진도를 확인 가능
- 2 학습하기 버튼을 클릭하면 학습이 시작됩니다! (재학습의 경우, 복습하기 클릭)

### 3. 학습매뉴얼

사이버 연구윤리 교육과정 안내

참여연구원을 위한 연구윤리

## 07 학습 방법

- ① 차시별 인덱스 확인
- ② 학습 네비게이션 메뉴
- ③ 학습자 보조메뉴 (러닝맵, 게시판 등)



## 08 수료증 발급

- ① 수료조건 (진도율 90% 이상) 충족 시 설문 참여(필수) 후 자동수료 처리 됨

The composite image illustrates the steps to receive a certificate of completion. It shows a progress bar at 100%, a survey form, a screenshot of the KIRD e-Learning Portal with the '수료증 발급' (Certificate Issuance) section highlighted, and a sample certificate of completion for the '연구윤리' (Research Ethics) course.

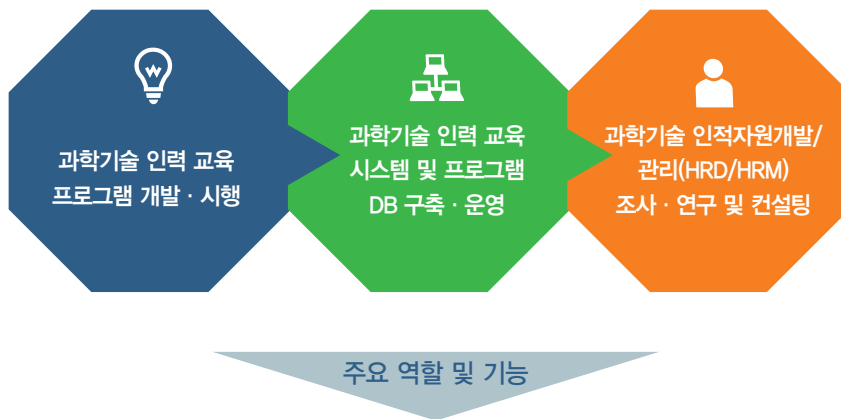
- ① 마이페이지 ② 학습공간 클릭 후 ③ 학습종료과정 - 수료증 클릭
- 한국연구재단(NRF) 제출을 위한 수료증은 발급 전 개인정보에서 연구자등록번호 필수 입력

# Ⅲ. KIRD 소개

사이버 연구윤리 교육과정 안내

## 1. 설립 목적

과학기술 인력의 끊임없는 자기 계발과 변화·혁신에 필요한  
다양한 서비스 제공을 통해 국가 R&D 투자의 효율성 제고



국가 R&D 투자 효율성 제고

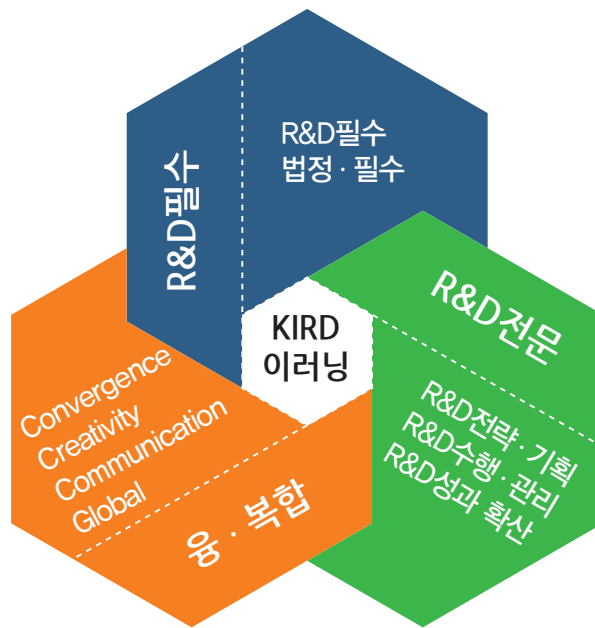
## 2. 연 혁





### 3. KIRD 이러닝체계

과학기술 인력의 자기 계발을 시공간의 제약 없이 상시적으로 지원할 수 있도록 역량별 프로그램을 맞춤형으로 제공하는 교육 체계입니다.



#### R&D 필수 교육

국가연구개발사업 유관 법령 및 제도에 기반을 둔 필수 교육과정과 기관 운영 및 조직 구성원으로서 알아야 할 법정 교육 과정

연구실 안전, 연구 윤리, 청렴, 성희롱  
· 성매매 예방 등

#### R&D 전문 교육

연구 현장의 효율적 연구 수행을 위한 R&D 전 주기 기반의 전문 역량 교육과정

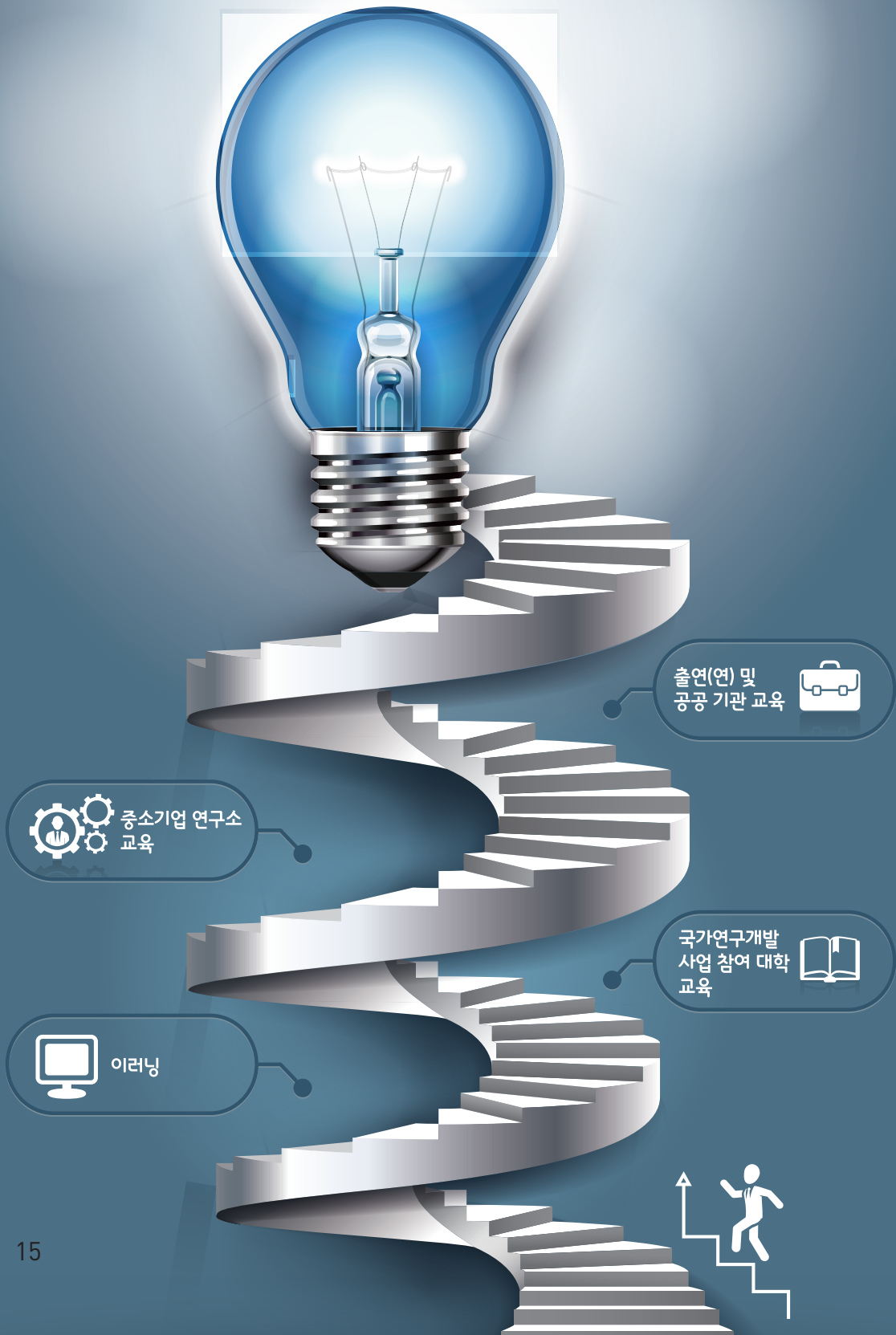
연구 기획, 프로젝트 관리, 지식재산권,  
R&D 사업화 등

#### 융·복합 교육

R&D 분야의 융합 인재 양성을 위한 융·복합 교육 과정

Convergence, Creativity,  
Communication, Global

# Korea Institute of Human Resources Development in Science and Technology





글로벌 리더를  
양성하는  
과학기술인  
성장의 요람  
KIRD!





[www.kird.re.kr](http://www.kird.re.kr)



**KIRD 청사** 충청북도 청주시 청원구 오창읍 양청4길 45(주성리 311-1) 국가과학기술인력개발원  
Tel. 043)251-7000 Fax. 043)251-7117

**대전교육센터** 대전광역시 유성구 대덕대로 593 (도룡동 386-2) 대덕테크비즈센터11층  
Tel. 042)820-4009 Fax. 042)820-4007

**KIRD 이러닝 포털** <http://e.kird.re.kr>

**기관 홈페이지** <http://www.kird.re.kr>

본 교육과정은 교육부와 한국연구재단의 2014년, 2015년 연구윤리활동지원사업의 지원을 통해 개발되었습니다.