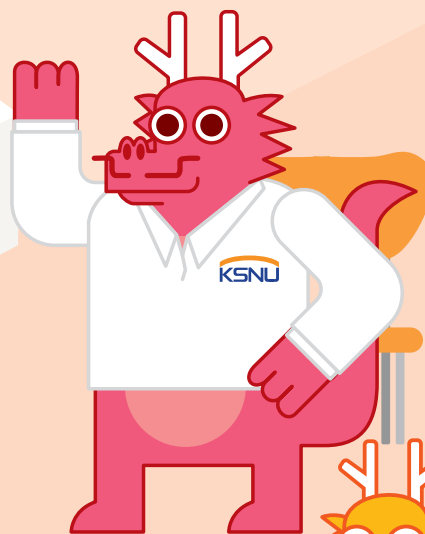
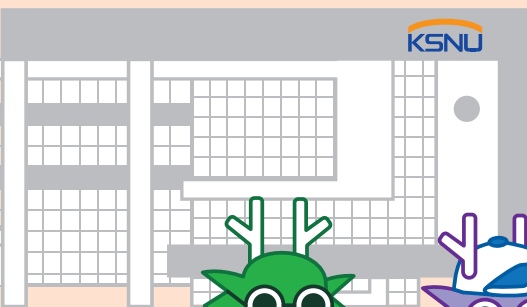


화룡 KSNU

2021. 10.

2022학년도 수시모집
학생부종합전형 학생선발 방법

면접평가 안내

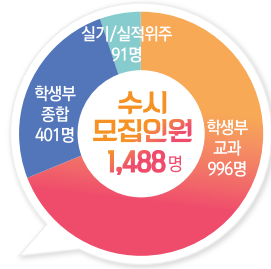




2022학년도 전형 개요

2022학년도 신입생 모집인원 총 **1,868명**

수시모집 1,488명 + 정시모집 380명
79.7% + 20.3%



학생부교과	수시 학생부종합	실기/실적위주
<ul style="list-style-type: none"> · 일반전형(587) · 지역인재전형(277) · 기회균형전형(34) · 농어촌학생전형(69) · 특성화고교졸업자전형(26) · 특수교육대상자전형(3) 	<ul style="list-style-type: none"> · 새만금인재전형(337) · 다문화가정자녀전형(4) · 국가보훈대상자전형(8) · 고른기회전형(20) · 특성화고 등을 졸업한 재직자 전형(32) 	<ul style="list-style-type: none"> · 일반전형 <ul style="list-style-type: none"> - 미술, 산업디자인(48) - 음악(30) · 특기자전형 - 체육(13)



학생부종합전형 학생선발 안내

평가 절차



평가방법 안내

학생부종합전형 평가방법은 2단계에 걸쳐 학생선발을 합니다.
1단계 서류평가에서 모집인원의 4배수를 선발하고, 2단계 면접평가를 실시하여 최종 합격자를 선발합니다.
면접평가는 지원자 1명에 대하여 2명의 평가위원이 지원자의 학교생활기록부를 바탕으로
인성 · 전공적합성 · 잠재능력에 대하여 종합적으로 평가합니다.

	전형명	전형 반영비율	최저학력기준
학생부종합	<ul style="list-style-type: none"> · 새만금인재전형 · 다문화가정자녀전형 · 국가보훈대상자전형 · 고른기회전형 		X

면접평가 안내

★ 고사 일정

- 새만금인재전형 : 2021. 11. 27.(토) [오전반/오후반]
- 다문화가정자녀/국가보훈대상자/고른기회전형 : 2021. 11. 28.(일) [오전반/오후반]
- 특성화고 등을 졸업한 재직자전형 : 2021. 11. 22.(월) ~ 27.(토) 기간 내 1일

※ 2022학년도 수시모집 학생부종합전형 1단계 합격자 발표 시 반영성 및 면접 시간 공지



★ 평가방향

- 학교생활기록부(학생부 교과 및 비교과 내용)를 바탕으로 지원자의 인성 · 전공적합성 · 잠재능력을 종합적으로 평가하여 지원 모집단위 인재상에 부합하는 우수인재 선발

★ 평가기준_평가영역별 평가내용

평가영역	평가내용
인성	[공동체의식, 배려/나눔] · 공동체의 목표를 달성하기 위하여 상호 신뢰를 바탕으로 함께 돕고 함께 생활할 수 있는 역량 · 상대방을 존중하고 이해하며 원만한 관계를 형성하며, 타인을 위하여 기꺼이 나누어 주고자 하는 태도와 행동
	[소통능력] · 상대방의 의견을 경청하고 공감할 수 있으며, 자신의 정보와 생각을 효과적으로 전달할 수 있는 역량
	[성실성] · 공동체의 기본윤리와 원칙에 따라 행동하고, 부정 또는 부당한 행동을 하지 않는 태도 · 책임감을 바탕으로 꾸준히 노력하여 자신의 의무를 다하는 태도와 행동
	[리더십] · 공동체의 목표 달성을 위해 구성원의 화합과 단결을 이끌어가는 역량

평가영역	평가내용
전공적합성	[학업의지, 학업능력, 전공 관심도, 진로계획, 전공 관련 활동] · 지원 전공(계열)과 관련된 분야에 대한 관심과 이해, 노력과 준비정도 · 전공 관련 교과목 이수 및 성취도 · 전공에 대한 관심과 이해 · 전공 관련 활동과 경험
잠재능력	[문제해결능력, 발전가능성] · 현재의 상황이나 수준보다 질적으로 더 높은 단계로 향상될 가능성 · 자기주도성, 경험의 다양성, 리더십, 창의적 문제 해결능력

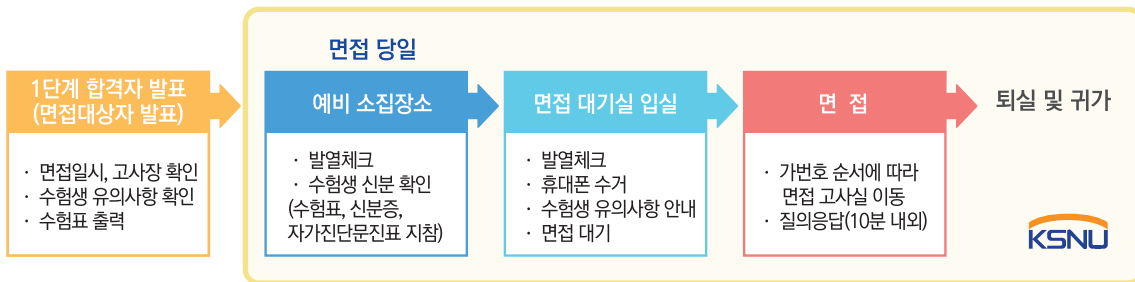


★ 평가요소별 평가척도 및 배점

평가 영역	평가요소	배점								
		A		B		C		D		E
		A+	A	B+	B	C+	C	D+	D	E
인성 (100점)	공동체 의식, 배려/나눔, 성실성, 소통능력, 리더십	100	90	80	70	60	50	40	30	20
전공적합성 (100점)	학업의지, 학업능력, 전공 관심도, 진로계획, 전공 관련 활동	100	90	80	70	60	50	40	30	20
잠재능력 (100점)	문제해결능력, 발전가능성	100	90	80	70	60	50	40	30	20

※ 면접평가에서 평가영역 중 'E' 등급 2개 이상을 받는 경우 과락으로 불합격 처리

★ 대면 면접평가 순서 ※코로나 19로 인해 면접 세부내용이 변경될 수 있음



★ 면접문제 예시(개별 면접문제)

구분	질문 내용
인성	Q1. 남들보다 뛰어나다고 생각하는 본인의 강점은 무엇이라 생각하고, 이를 발휘했던 활동이 있었다면 사례를 들어 말해보세요. Q2. 독서토론 관련 활동이 많은데, 독서토론 활동 중 가장 기억에 남는 토론 주제와 내용을 말해보세요.
전공적합성	Q1. 우리 학과에서는 ○○교과목을 이수하지 않은 학생들이 전공수업에서 어려움을 겪고 있는데, 해당 과목 미이수를 극복하기 위한 고등학교 재학기간의 노력은 무엇이고, 대학 입학 후에는 어떻게 극복할 것인지 말해보세요. Q2. 도서부 동아리 활동을 적극적으로 수행하였는데, 활동을 하게 된 계기는 무엇이고, 활동을 하면서 지원자가 무엇인가를 새롭게 시도하거나 변화시켜본 사례가 있었다면 말해보세요.
잠재능력	Q1. 친구와의 갈등상황이 생겼을 때, 어떠한 방법으로 이를 해결하기 위하여 노력하였는지 말해 보세요. Q2. 다른 학생들이 많이 경험해보지 못한 ○○활동이 학생부에 기재되어 있는데, 해당 활동을 하면서 어려웠던 점과 어려웠던 점을 극복한 방법 그리고 해당 활동을 통해 본인이 얻어낸 것이 있다면 무엇인지 말해보세요.

★ 면접준비 Tip



면접 전 준비는 이렇게!!

- ▶ 지원 전공에 대한 관심과 이해가 필요합니다.
(학과 홈페이지를 활용한 정보 탐색)
- ▶ 제출서류(학교생활기록부)에 대하여 충분한 숙지가 필요합니다.
- ▶ 모의 면접 등을 활용하여 면접 준비를 해보세요.
- ▶ 모집요강, 학생부종합전형 안내 동영상 등을 살펴보면서 지원 학과의 인재상, 면접 방법 등이 무엇인지 꼼꼼히 살펴보세요.



면접 당일 준비는 이렇게!!

- ▶ 면접관의 질문 의도를 정확하게 이해하고 요지를 파악합니다.
- ▶ 구체적인 사례를 들어 논리적이고 간결하게 답변해주세요.
- ▶ 어떠한 상황에서도 자신감 있게 답변해주세요.
- ▶ 면접이 끝날 때까지 최선을 다해주세요.

교육목표

미래 사회를 선도할 창의융합인재 양성

인재상

4차 산업혁명 시대에 적합한 창의형인재 / 지역과 세계를 주도하는 글로벌인재
/ 미래 가치를 창조하는 융합형인재 / 시민 사회에 기여하는 봉사형인재

단과대학별 인재상

인문대학

- 문·사·철을 지식기반으로 사유하는 인문인
- 융합과 창의를 선도하는 지식인
- 글로벌 마인드를 갖춘 개성있는 세계인

공과대학

- 이론과 현장실무 능력을 갖춘 공학인
- 시대와 환경변화에 능동적으로 대처하는 글로벌 공학인
- 미래산업을 선도하는 창의융합형 공학인
- 전문가로서 사회적 책임을 다하는 공학인

사회과학대학

- 4차 산업혁명을 주도하는 창의·융합형 인재
- 종합적 사고 및 의사소통 능력을 갖춘 인재
- 글로벌 역량을 갖춘 미래형 인재

해양과학대학

- 균형있는 지식과 소통능력을 갖춘 인재

자연과학대학

- 미래과학기술을 선도하는 과학의 창의력과
기술력을 갖춘 인재

산학융합공과대학

- 4차 산업혁명을 선도하는 창의형 인재
- 미래가치를 창조하는 융합형 인재
- 지역과 세계를 주도하는 글로벌 인재

“지역과 사회에 기여하는 KSNU 인재 배출”

KSNU

**8대
핵심역량**

창의적
문제해결
능력

종합적
사고능력

의사소통
역량

윤리적
실천 역량

글로벌
역량

대인관계
역량

정보화
역량

자기관리
역량

📍 본 책자는 2021년도 고교교육 기여대학 지원사업비로 제작되었습니다.

※ 본 내용은 학생부종합전형 면접고사의 이해를 돕기 위한 자료로 반드시 추후 학생부종합전형 1단계 합격자 발표일 (2021. 11. 19.(금)) 이후에 발표되는 <2022학년도 학생부종합전형 면접고사 공지사항>을 우리대학교 홈페이지에서 확인하시기 바랍니다.

| 후원 |



한국대학교육협의회
Korean Council for University Education



국립군산대학교
KUNSAN NATIONAL UNIVERSITY

(우)54150 전북 군산시 대학로 558 (미룡동) 군산대학교 입학사정관실 Tel. 063. 469.4116~4118
<https://www.kunsan.ac.kr/iphak>