

군산대학교 캐릭터 디자인 선호도 조사

본 조사는 [군산대학교 이미지 통합 작업(UI)] 중 캐릭터 디자인 개발을 위한 재학생 및 내부관계자 의견수렴을 목적으로 실시되고 있습니다. 응답하신 모든 내용은 통계 목적 이외로는 절대 사용하지 않음을 약속드립니다. 바쁘시더라도 잠시만 시간을 내어 답변해 주시면 감사하겠습니다.

응답기간 : 2019.01.15(화) - 2019.01.18(금)

*는 필수항목입니다.

[국립 군산대학교 이미지 통합 작업(UI)] 캐릭터 디자인 후보안

군산대학교의 캐릭터는 < 황룡 > 을 소재로 개발되었으며 여기에는 4가지의 배경을 담고 있습니다.

첫째는 군산대학교가 위치한 미룡동 지명에 내포된 < 용 > 의 상징적인 의미에 주목하였습니다. 유교 경전 중 하나인 주역(周易)의 팔괘 중 곤(坤)은 용신으로 학문 연마, 인격 도야, 사회봉사를 의미하며 이는 대학의 교시인 진리 탐구, 문화 창조, 사회봉사의 이념과 상통합니다.

둘째는 < 용 > 과 < 바다 > 의 관련성에 의한 것으로, < 항구도시 군산 > 과 < 바다를 삶의 터전으로 삼는 용 > 을 연결했습니다.

셋째는 지난 1981년 군산대학교 상징 공모에서 결정된 < 황룡 > 을 현재까지도 각종 교육 프로그램과 황룡 도서관, 황룡 문화관, 황룡제, 황룡 체전 등으로 활발하게 활용하고 있어 군산대학교를 상징하는 소재로 타당성을 지니고 있다고 할 수 있습니다.

넷째로는 지난해 [군산대학교 이미지 통합 작업(UI)] 의견 조사에서 군산대학교 교직원 및 재학생의 39%가 < 용 > 소재를 선호하는 것으로 응답한 점을 반영하였습니다.

* 참고 : 황룡닷컴(www.hwangryong.com)

가장 선호하는 디자인을 선택해 주십시오.*

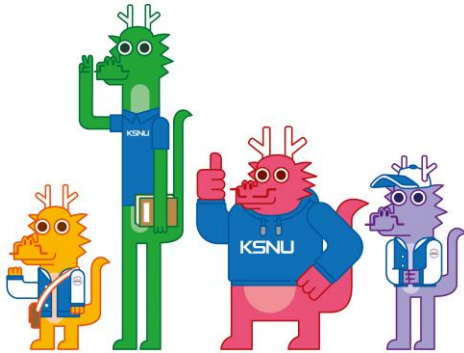
☐ [KSNU Friends] - 군산의 용, '사람'이 되다!

KSNU Friends



☐ [군산대학교 용용친구들] - 군산대학교의 춘·하·추·동을 상징하는 개성만점 네 친구들

군산대학교 용용친구들



☐ [군산 드래곤즈] 예로부터 군산을 지키던 용들, 이제는 군산대학교를 지킨다!

군산 드래곤즈



자료 분류를 위한 질문입니다.

귀하는 어디에 해당되십니까?*

- ☐ 남자
- ☐ 여자

귀하는 어디에 해당되십니까?*

- ☐ 학생
- ☐ 교수
- ☐ 강사 및 조교
- ☐ 직원
- ☐ 기타 :

지금까지 응답해 주셔서 감사드립니다.