

회사 소개서

company profile



INDEX

- 1 회사소개
 - ✓ 인사말
 - ✓ 경영이념
 - ✓ 사훈
 - ✓ 조직도
 - ✓ 회사개요
 - ✓ 계열사
- 2 주요사업
 - ✓ 주택사업
 - ✓ 건축사업
 - ✓ 토목사업
 - ✓ 조경사업
- 3 인사제도
 - ✓ 인사관리목표
 - ✓ 승진제도
 - ✓ 급여체계
 - ✓ 채용절차
- 4 복리후생



1 회사소개

인사말 / 경영이념 / 사훈 / 조직도 / 회사개요 / 계열사

저희 승원종합건설(주)는 2001년 설립되어
‘더불어 사는 사회’라는 가치 창조 이념을 바탕으로
성장해 가고 있는 종합건설업체입니다.

승원종합건설(주)은 고객 만족 시공의 원칙 아래
사람과 문화를 연결하여 새로운 건설문화 가치를 창조하고
투명경영을 토대로 혁신경쟁력의 강화와 차별화로
기업 가치를 증대하고자 늘 노력하고 있습니다.

이와같은 마음가짐을 바탕으로
밝고 희망차며 서로 더불어 행복한 미래를 추구하는 것이
승원종합건설(주)의 비전입니다.

02 경영이념

내실경영

신뢰경영

윤리경영

03 사훈

열정적 사고

Passionate Idea

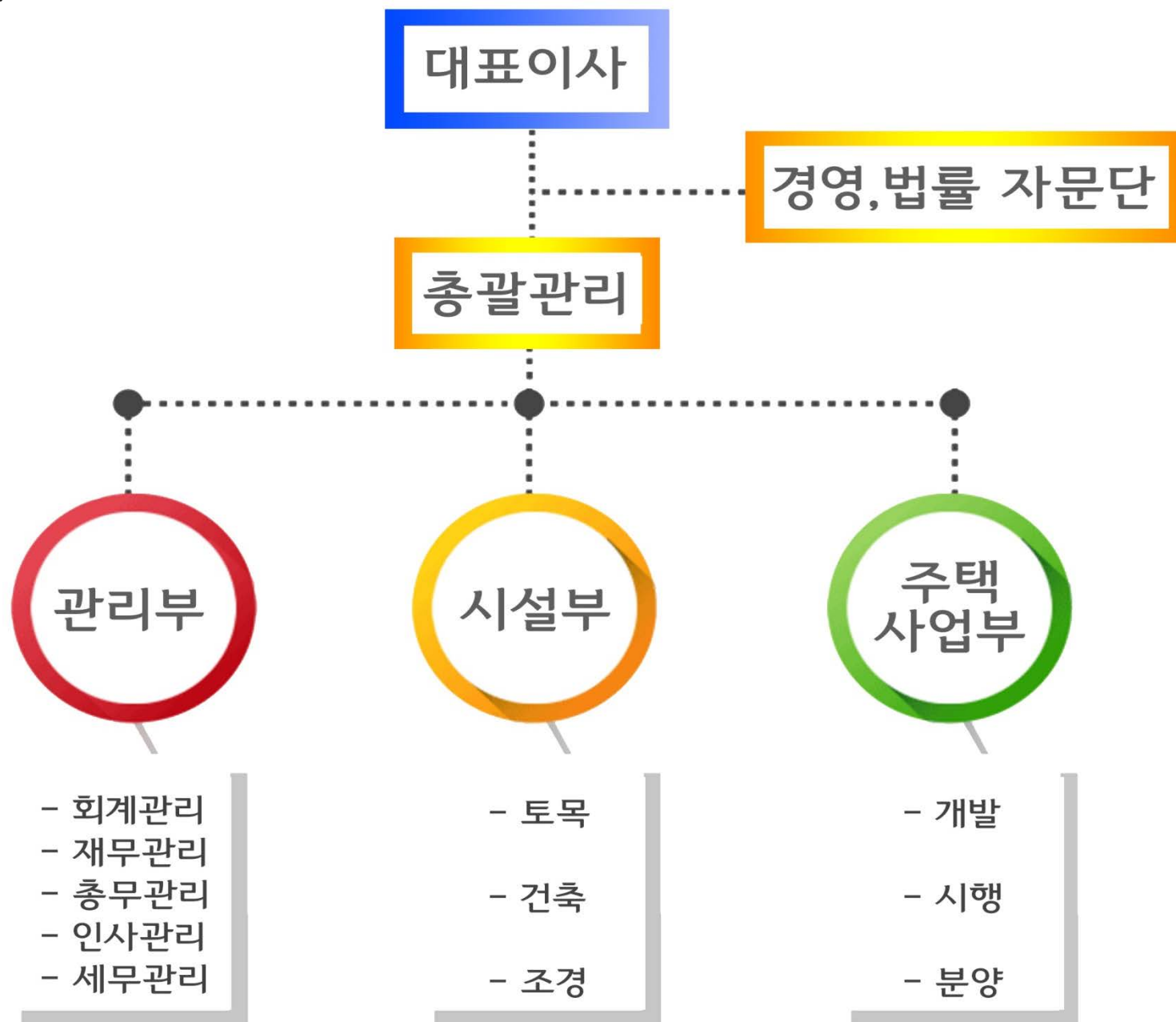
능동적 판단

Active Judgment

과감한 실천

Drastic Action

04 조직도



회사개요

승원종합건설주식회사

전남 무안군 삼향읍 대죽서로20, 401호(독도프라자)

대표이사 김승구

2001년 1월 19일

토목건축 공사업

조경공사업

토목건축 공사업 \22,128,000,000

조경공사업 \13,509,000,000



라온주택(주)

설립 일 : 2013년 4월 5일

대표이사 : 김 승 구

소재지 : 전남 무안군 삼향읍 대죽서로20, 401호(독도프라자)

목적사업 : 부동산 공급 및 분양업

서광건설(주)

설립 일 : 2005년 4월 14일

대표이사 : 박 영 화

소재지 : 전남 무안군 삼향읍 대죽서로20, 401호(독도프라자)

목적사업 : 토공사업, 철근콘크리트공사업, 석공사업



2 주요사업

주택사업 / 건축사업 / 토목사업 / 조경사업

01 주택사업



일로 펠리체 (준공)

위 치	전남 무안군 일로읍 월암리 290-2
공사기간	2013. 06. ~ 2014. 02.
면 적	사업면적:1,522m ² /건축면적:448.53m ² /연면적:1,309.92m ²
규 모	지상4층



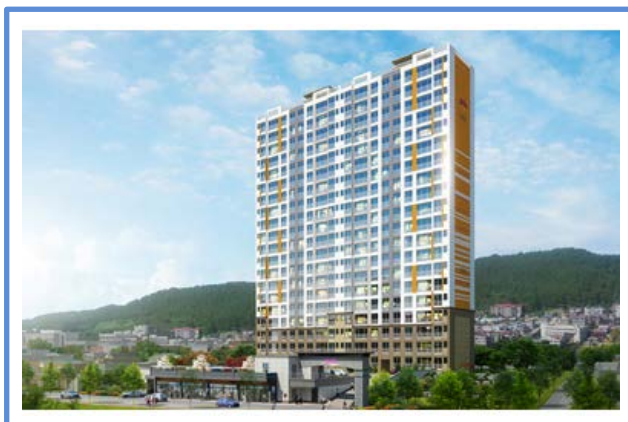
진도 펠리체 1차 아파트(준공)

위 치	전남 진도군 진도읍 쌍정리 144-4
공사기간	2014. 05. ~ 2015. 05.
면 적	사업면적:2,225m ² /건축면적:463.10m ² /연면적:4,131.65m ²
규 모	지하1층, 지상12층



진도 팰리체 2차 아파트(준공)

위 치	전남 진도군 진도읍 동외리 1186
공사기간	2015. 05. ~ 2016. 09.
면 적	사업면적:3,003m ² /건축면적:627.54m ² /연면적:5,090.33m ²
규 모	지하1층, 지상12층



목포 용해동 센트럴 팰리체 아파트(시공중)

위 치	전남 목포시 용해동 234-2
공사기간	2016. 02. ~ 2018. 01.
면 적	사업면적:3,914m ² /건축면적:699.10m ² /연면적:11,321.21m ²
규 모	지하1층, 지상20층



진도3차 펠리체 파크뷰 아파트(시공중)

위 치	전남 진도군 진도읍 교동리 610번지 외 3필지
공사기간	2016. 10. ~ 2018. 03.
면 적	사업면적:4769.00m ² /건축면적:623.82m ² /연면적:5893.83m ²
규 모	지하1층, 지상12층



해남 센트럴 펠리체 주상복합 아파트(시공예정)

위 치	전남 해남군 해리 347-2번지 일원
공사기간	2017. 01. ~ 2019. 03
면 적	사업면적:2,826.00m ² /건축면적:1,869.78m ² /연면적:18,614.50m ²
규 모	지하2층, 지상29층

02 건축사업



건강보험공단 무안신안사옥 신축공사

위 치	전라남도 무안군 무안읍 성남리 165-1외 1필지
공사기간	2015. 10. 07 ~ 2016. 06. 18
면 적	건축면적:726.15 m ²
발 주 처	건강보험공단 광주지역본부



진도 노인 전문요양원 기능 보강 사업

위 치	진도군 의신면 침계리 841-16
공사기간	2015. 12. 31 ~ 2016. 11. 12
면 적	건축면적:344,69 m ²
발 주 처	진도군



분재전시관 건립공사

위 치	무안군 해제면 유월리 일원
공사기간	2016. 04. 07 ~ 2017. 09. 28
면 적	건축면적:645,43 m ²
발 주 처	무안군

토목사업



위 치	고흥군 금산면 오천리 일원
공사기간	2013. 10. 17 ~ 2016. 12. 31
면 적	1,275km
발 주 처	고흥군

위 치	곡성군 곡성읍 장선리 외 1개면 3개리 지내
공사기간	2014. 12. 18 ~ 2016. 12. 30
사업개요	수혜면적: 453.0ha
발 주 처	농어촌공사 곡성지사



상곡지구 농어촌 마을 하수도 정비공사

위 치	함평군 해보면 상곡리 일원
공사기간	2014. 12. 30 ~ 2017. 03. 02
사업개요	하수처리시설110톤/일,오수관로10.323km,우수관로0.148km
발 주 처	함평군



동강지구 재해대비 수리시설 개보수 사업

위 치	나주시 동강면 장동리 일원
공사기간	2014. 12. 31 ~ 2018. 12. 31
사업개요	수혜면적: 521,70ha
발 주 처	농어촌공사 나주시사



갈두항 어업기반 정비공사

위 치	진도군 지산면 갈두항 일원
공사기간	2015. 12. 21 ~ 2016. 08. 26
사업개요	선착장연장48mm/해수소통구2열20m,계단1조,차막이39개소
발 주 처	진도군



유소년 축구 전용구장 건립공사

위 치	순천시 팔마로333(팔마종합경기장)
공사기간	2016. 02. 23 ~ 2017. 02. 23
사업개요	유소년축구 전용구장4면, 주차장, 관람석 등
발 주 처	순천시



평곡천 도심하천 살리기 사업

위 치	순천시 서면 선평리684-3~압곡리1041-7 평곡천 일원
공사기간	2016. 03. 02 ~ 2018. 08. 23
사업개요	생태하천조성 총 L = 1.96km
발 주 처	순천시

04 조경사업



남평 죽림 수국꽃길 조성사업

위 치	나주시 남평읍 풍림리 일원
공사기간	2015. 11. 06 ~ 2016. 05. 03
사업개요	시설물공, 포장공, 식재공, 담장벽화285m ²
발 주 처	나주시



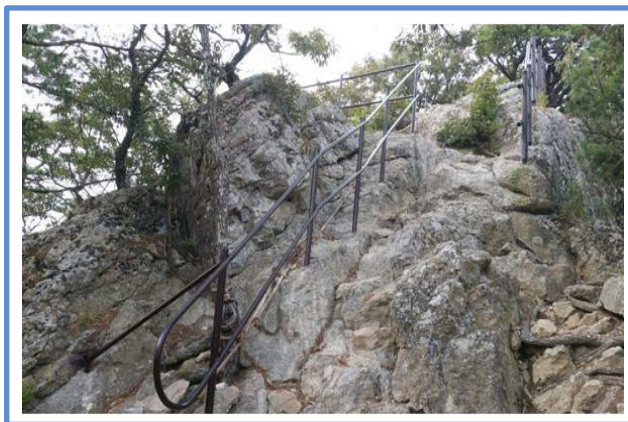
전라남도청사 숲 공원 조성공사

위 치	무안군 삼향읍 오룡길1 전라남도청사 일원
공사기간	2016. 03. 30 ~ 2016. 06. 30
사업개요	식재공1식, 우수공1식, 포장공1식
발 주 처	전라남도



2016년 월출산 재난취약지구 정비공사

위 치	전남 영암군, 강진군 일원(월출산 국립공원 내)
공사기간	2016. 05. 24 ~ 2016. 08. 21
사업개요	타이어매트설치, 철난간 설치, 안전쉼터 조성 등
발 주 처	국립공원 관리공단



2016년 내장산 백암 탐방로 정비공사

위 치	전남 장성군 북하면 약수리, 신성리 일원
공사기간	2016. 05. 31 ~ 2016. 08. 08
사업개요	목재정비, 쉼터 데크정비, 돌계단정비, 토사 밀림 방지대, 황마 그물 덮기, 목재난간, 철계단 철거, 철재난간, 자재운반
발 주 처	국립공원 관리공단





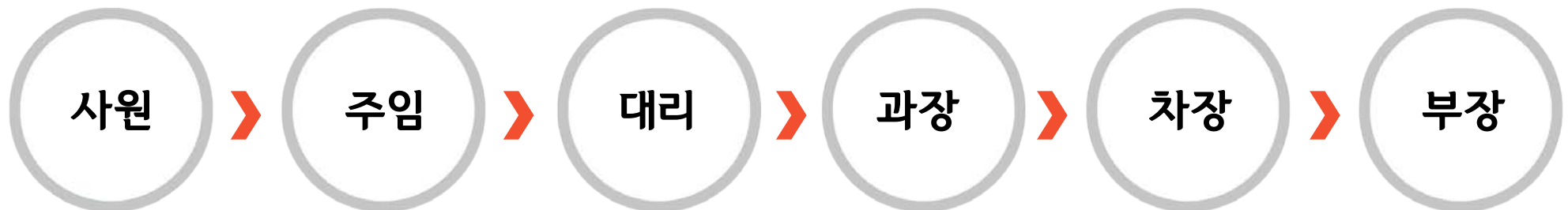
3 인사제도

인사관리목표 / 승진제도 / 급여체계 / 채용절차

01 인사관리 목표

▶▶ 변화시대에 주도적으로 가치창조를 할 수 있는 전문인의 육성 ◀◀

02 승진제도



03 급여체계



연 봉 제

성과/능력 중심의 연봉제 운영

기 타 수 당

자격수당, 현장수당, 차량유지비 등

급변하는 환경 속에서 기업이 나가야 할 방향은 변화에 신속히 적응, 대처할 수 있는 능력배양과 그 밑거름인 우수한 인재양성에 있습니다.

1. 채용



상시 접수 통해
지원자력에 맞는
인재(신입, 경력)
선발

2. 서류전형



기본적인 이력 및
요건에 대한 검증
과정
온라인을 통해
입사지원

3. 면접



업무 수행 능력
평가과정
업무특성에 맞는
인재 선별

4. 합격통보



합격자에게
합격통보를 개별적
으로 실시하는 과정



4 복리후생

01 복리후생

경조지원

경조금 및 휴가 부여

휴양시설 운영

금호, 대명리조트를 회원가로 저렴하게 이용

포상휴가

업무상 특별한 공로(현장 및 본사추천 우수사원)
또는 우수제안자 : 포상휴가 3일 + 포상금지급

문화행사

다양한 프로그램의 문화/ 체육행사 시행,
스트레스 힐링프로그램 실시

생 일

생일 케익 및 상품권 지급

동 호 회
지 원

동호회 활동 비용 정액 지원

복지포인트

역량개발(도서구입.수강료). 체력단련. 건강검진 등

자녀
학자금

고등학교~대학교 자녀 학자금 정액 지급

- 홈페이지 www.seungwoncon.co.kr



– 찾아오시는 길



1 주소 및 연락처

- > 주소 : 무안군 삼향읍 대죽서로20, 독도프라자401호
(우)58567 (번지) 삼향읍 남악리 2201
- > 전화 : 061-285-1253 / 061-281-2094
- > 팩스 : 061-284-9886

2 버스이용시

- > 20번, 30번, 30-1번, 60번 (주공회룡마을 하차)
- > 30번 (회룡마을 하차)
- > 800번 (김대중 광장 하차)

