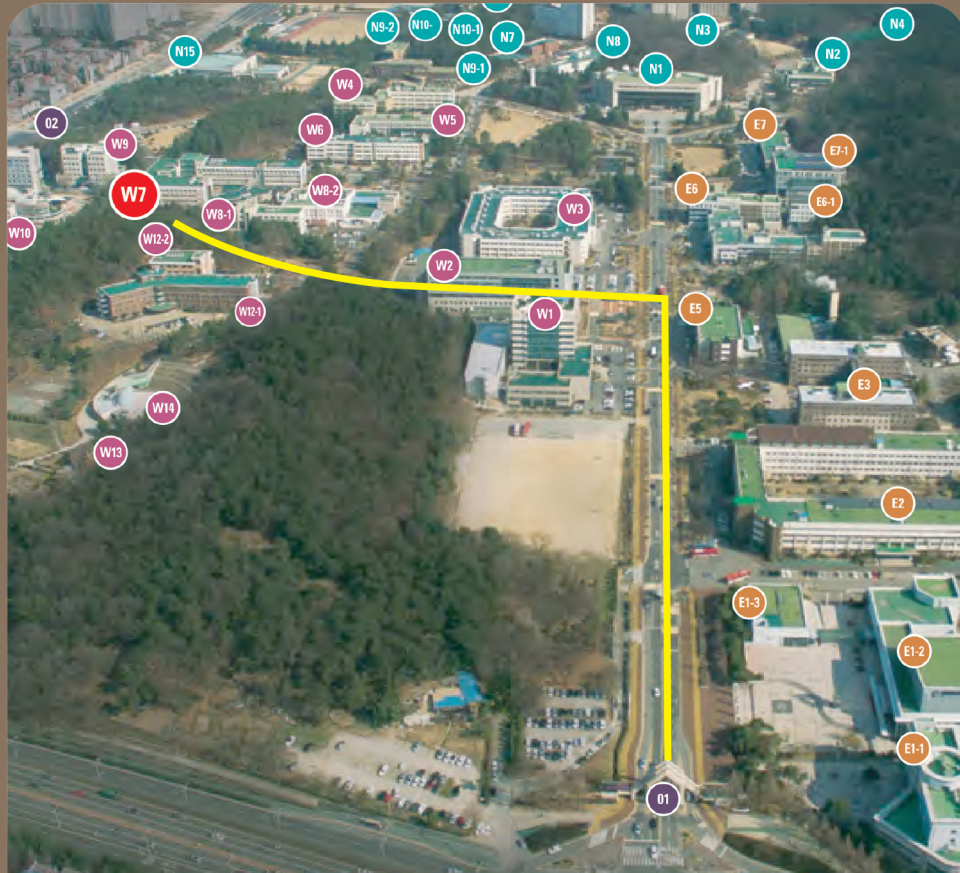


| 인문대학(W7) 문원강당(137호) 오시는 길 |



01 정문 → W1 산학연교육연구원 → W2 공과대학 5호관 →  
W8-1 한누리회관 → W7 인문대학

# 유고문화와 해석학의 만남

2019. 1. 15(화) 13:00~18:00

충남대학교 인문대학(W7)  
문원강당(137호)

## 주 최

충남대학교 인문과학연구소 / 전주대학교 HK+연구단  
한국해석학회 / 군산대학교 문화사상연구소

## 후 원

충남대학교 대학인문역량강화사업단(CORE)  
전주대학교 HK+연구단  
한국연구재단

**CNU CORE**  
충남대학교 대학인문역량강화사업단

**전주대학교**  
HK+연구단

**NRF** 한국연구재단

**CNU CORE**  
충남대학교 대학인문역량강화사업단

**전주대학교**  
HK+연구단

**NRF** 한국연구재단



## 유교문화와 해석학의 만남 | 초대 의 말씀 |

CNU CORE  
충남대학교 대학인문역량강화사업단

전주대학교  
HK+연구단

NRF 한국연구재단

### 충남대학교 인문과학연구소장 인사말

안녕하세요.

먼저 전주대 한국고전학연구소 인문한국플러스(HK+) 연구단을 비롯하여 충남대 인문과학연구소, 한국해석학회, 군산대 문화사상연구소 등 4개 단체가 신년 공동학술대회를 개최하게 되어 기쁘게 생각합니다. 이번 “유교문화와 해석학의 만남”의 신년 공동학술대회는 전통적으로 인문학이 표방해 왔던 유교문화의 전통성과 현대 해석학의 이해를 통해 인문학의 위기를 모색하는 장(場)이라 할 수 있습니다. 이를테면 ‘유교문화는 무엇이며, 유교문화와 해석학은 어떻게 만날 수 있는가?’라는 물음들은 전통적으로 인문학이 고민해 왔던 문제의식이라 할 수 있습니다. 이번 신년 공동학술대회를 “유교문화와 해석학의 만남”이라는 학제적 관점에서 고찰함으로써, 현시대에 인문학이 나아가야 할 길을 다 함께 고민해 보고 그 대안 책을 모색해 보고자 합니다.

이에 인문학의 향연에 관심 있는 모든 분들을 초대합니다.

충남대학교 인문과학연구소장 / 한국해석학회 회장  
양 해 립 배상

### 전주대학교 HK+연구단장 인사말

전주대학교 한국고전학연구소 인문한국플러스(HK+) 연구단에서 “유교문화와 해석학의 만남”, 국내학술대회에 여러분을 초대합니다.

한국사회는 (탈)유교문화사회라고 불리지만, 유교문화는 여전히 한국의 정치·경제 운용과 성장에 영향을 미치고 있을 뿐만 아니라, 사회적 질서관념의 토대에서 작동하고 있습니다. 앞으로 다가올 세기의 변화 속에서도 한국사회가 공동체의 보존원리로서의 공동선을 형성하고 추구하기 위해서는 한국적 관념의 지층을 구성하고 있는 유교문화에 대한 비판적 계승과 시대적 요구에 부합하는 대안탐색이 필요합니다.

이런 문제의식을 학문적으로 해소하기 위해 연구단은 ‘유교문화의 탈영토화, 공존의 인간학과 미래공동체’라는 아젠다를 설정하고 연구 역량강화와 연구성과의 사회적 확산을 위해 노력하고 있습니다. 서양철학과의 만남을 시도하는 이번 국내학술대회는 유교문화의 비판적 계승과 대안탐색을 모색하는 연구단의 연구목적에 부합할 뿐만 아니라, 연구단의 연구 역량강화와 성과확산에도 기여할 것으로 생각합니다. 많은 분들의 관심과 성원을 부탁드립니다.

전주대학교 한국고전학 연구소  
인문한국플러스(HK+) 연구단 단장 변 주 승

## 유교문화와 해석학의 만남 | 학술대회 일정 |

CNU CORE  
충남대학교 대학인문역량강화사업단

전주대학교  
HK+연구단

NRF 한국연구재단

■ 일시 : 2019년 1월 15일(화) 13:00 ~ 18:00

■ 장소 : 충남대학교 인문대학(W7) 문원강당(137호)

■ 주최 : 충남대학교 인문과학연구소 · 전주대학교 HK+연구단  
한국해석학회 · 군산대학교 문화사상연구소

■ 후원 : 충남대학교 대학인문역량강화사업단(CORE) · 전주대학교 HK+연구단 · 한국연구재단



### ◆ 세부 일정표

등록 및 개회		
13:00~13:30	이 건 수(충남대학교 인문대학장) 양 해 림(충남대학교 인문과학연구소장/한국해석학회 회장) 변 주 승(전주대학교 HK+연구단장)	사회 곽 영 윤 (홍익대)
발 제		
13:30~14:00	발표 1. 해석학의 탈식민적 방법론으로의 전유 가능성: 유교전통과의 화해의 중요성을 중심으로 나 종 석(연세대)	사회 곽 영 윤 (홍익대)
14:00~14:30	발표 2. 선비의 결단 1910: 향산 이만도의 삶과 삶, 그리고 퇴계학의 지평 박 균 섭(경북대)	
14:30~15:00	발표 3. 근현대 유교연구 관점의 재검토 김 윤 희(전주대)	
15:00~15:10	휴식	
15:10~15:40	발표 4. 해석인가, 전용인가?—20세기 '노장' 이해와 '동양철학' 김 시 천(상지대)	사회 신 응 철 (동아대)
15:40~16:10	발표 5. 레비나스의 주체 해석학—죽음 너머의 나와 타자 사이 윤 대 선(경기대)	
16:10~16:40	발표 6. 주체에 대한 밖으로부터의 사유—푸코의 주체 강 미 라(한국외대)	
16:40~17:00	휴식	
17:00~18:00	총 합 토 론 1부: 이경배(전주대), 변은진(전주대), 박학래(군산대) 2부: 김윤경(성균관대), 심상우(명지대), 김분선(중앙대)	좌장 강 용 수 (고려대)
18:00~	폐회 및 만찬	