

2021년 직업능력개발훈련 국비지원 훈련생 모집

고용노동부 국비지원 훈련과정



목차

- 1. 직업능력개발훈련이란?

- 2. 지원제도 소개

2-1 국민내일배움카드

2-2 국민취업지원제도

- 3. 훈련생 모집요강

3-1 훈련 모집소개

3-2 훈련 커리큘럼

3-3 훈련 신청방법

- 4. 자주 묻는 QnA

이

직업능력개발훈련이란?

- 직업능력개발훈련이란?

근로자로 하여금 직업에 필요한 직무수행능력의 습득과 향상을 위하여 실시하는 훈련입니다.
직업에 필요한 기초적인 직무수행능력을 습득하고 더 높은 직무수행능력을 습득하거나 기술발전에 대응하여 지식과 기능을 보충하는 것을 목적으로 교육훈련 및 기타 관련 활동을 지원하는 훈련으로, 근로자와 취업을 원하는 사람들이 실제 산업 현장에서 필요한 직무수행능력을 기를 수 있습니다.



훈련비용
지원

훈련장려금
및
훈련수당
지급

실제현장에서
사용가능한
직무수행능력

- 국민내일배움카드란?

급격한 기술발전에 적응하고 노동시장 변화에 대응하는 사회안전망 차원에서 생애에 걸친 역량 개발 향상 등을 위해 국민 스스로 직업능력개발훈련을 실시할 수 있도록 훈련비 등을 지원받을 수 있는 제도입니다.



공무원, 사학연금 대상자, 대기업 종사자 등
일부 자격제외 대상 있음

- 국민취업지원제도란?

(구)취업성공패키지를 개정한 제도로 저소득 구직자, 청년 실업자, 중장년층 등 취업취약계층에게 구직자의 **맞춤형 취업지원 서비스**와 **생계 지원** 등 **종합적인 취업지원 서비스**를 제공하는 ‘한국형 실업부조’ 제도입니다.

I유형

구직촉진수당
최대 300만원
(50만원x6개월)
성실한 구직활동 시 지급

공통

취업지원 서비스

취업성공수당
최대 150만원

II유형

참여수당
15만원

직업훈련참여시
최대 약 170만원
(단, 출석률 80% 이상)

03

훈련모집요강

모집기간

- 신청기간 : 2021. 11. 24 (수) ~ 2021. 12. 01 (수)
- 훈련기간 : 2021. 12. 06 (월) ~ 2022. 01. 28 (금)
- 주 대상자에 관계없이 수강 가능하나, 훈련 요일이나 일 훈련 시수에 일부 차등이 있을 수 있음

훈련과정

과정명	시수	주 대상자	강의진행방식
자율주행 자동차 Zumi와 함께 체험형 코딩	120	실업자	강의형+실습형

03

훈련 커리큘럼_자율주행 자동차 Zumi와 함께 체험형 코딩

- 직접 코딩하며 실습하는 과정으로 작성한 결과물을 즉각적으로 피드백 받을 수 있는 체험형 코딩 수업으로 진행되어 보다 재미있게 수업을 진행할 수 있음
- 과정 수강을 통해 방과후 교사 및 학교 시간강사 등으로 나아갈 수 있으므로 경력단절 여성 및 실직자 등 구직에 필요한 역량을 갖추기 적절한 과정

● 전공교과

교과목	단원	수준	시간
파이썬	2001020231_19v4 프로그래밍 언어 활용	2	50

● 비NCS교과 (실기)

교과목	단원	시간	교과목	단원	시간
전문 에디터 활용 및 코드 입력과 실행	전문적인 에디터 활용 및 코드 입력과 실행	10	미션 및 고급 설정 블록코딩	Zumi 파이썬	30
자율주행자동차 Zumi	Zumi 인공지능	10		Zumi 인공지능	10
	Zumi 제작 및 주행 테스트	10			

04

훈련모집요강

자격요건

- 국민내일배움카드 발급 가능자 또는 기발급자
- 고등학교 / 대학교(전문대학 포함) / 대학원 기졸업자
- 본인이 재학중인 대학 기준 수업연한이 2년 이하인 자
- 훈련과정 종료시까지 성실히 수료할 의지와 열정이 있는 자

상담문의



Kunsanhrd



군산대학교 산학협력단



063-469-1765

직업능력개발훈련 홈페이지 : kunsanncs.co.kr
(수강신청, 문의 등 정보를 확인하실 수 있습니다.)

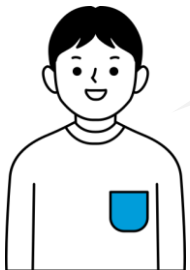
05

자주 묻는 QnA



Q. 제외 대상이 있나요?

공무원, 사학연금 대상자, 일정 임금 이상 대규모 기업 종사자, 일부 고소득 자영업자 및 특수고용형태 종사자는 국민내일배움카드 발급이 제외됩니다.



Q. 훈련비 면제 대상이 있나요?

고용 위기 지역, 특별 고용 지원업종, 출소예정자, 한부모가족 지원 대상자, 북한이탈주민, 근로·자녀 장려금 수급자 대상은 자비부담금 경감 또는 면제됩니다.



Q. 국민내일배움카드는 어디서 신청하나요?

고용노동부(HRD-Net) 홈페이지에 접속하셔서 온라인 접수를 하거나 가까운 고용센터에 방문하여 신청할 수 있습니다.(단, 훈련시간 140시간 이상 훈련과정은 고용센터방문) 자세한 설명과 빠른 처리를 위하여 고용센터 방문을 추천드립니다.



감사합니다

