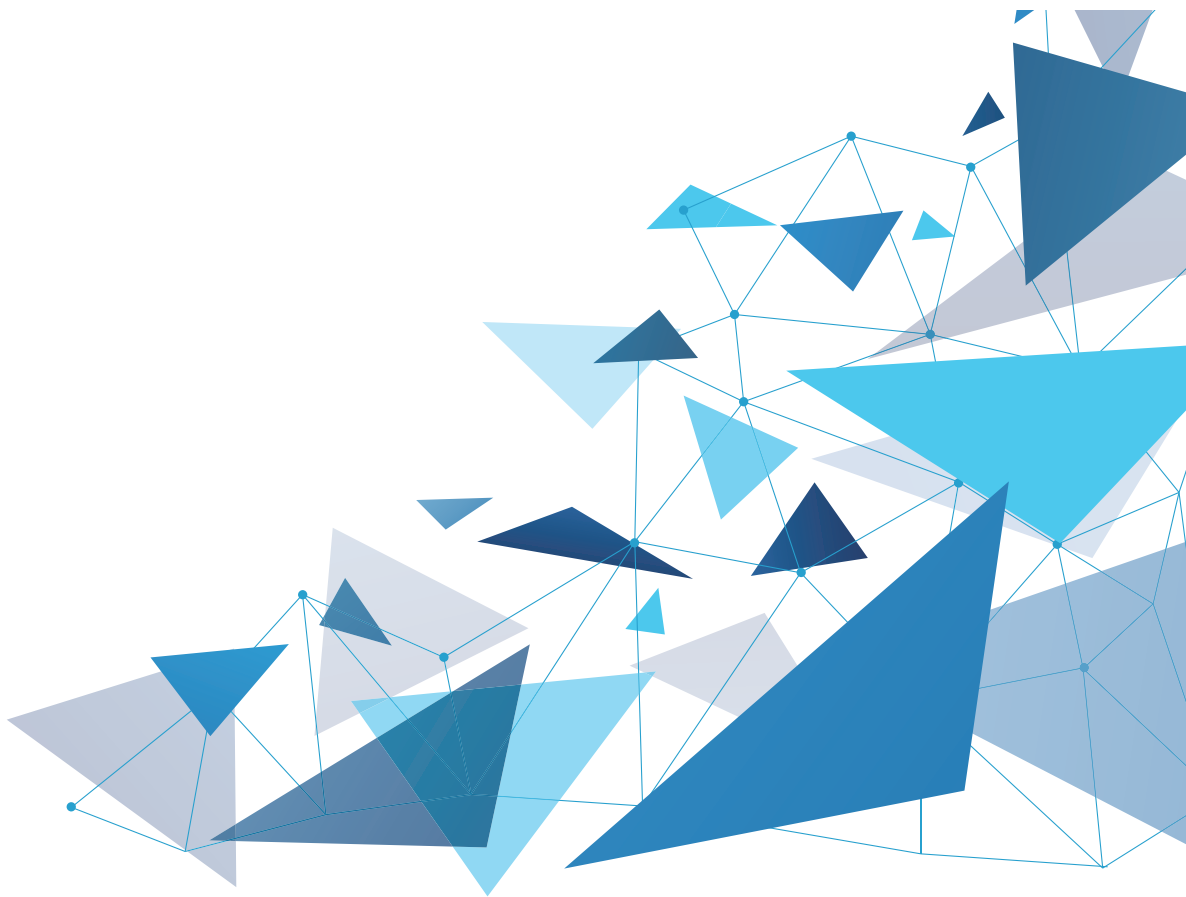


# 2024년 전북특별자치도 혁신기관 안내서

*Jeonbuk State Innovation Institute Guide book*





## 전북특별자치도 혁신기관 현황

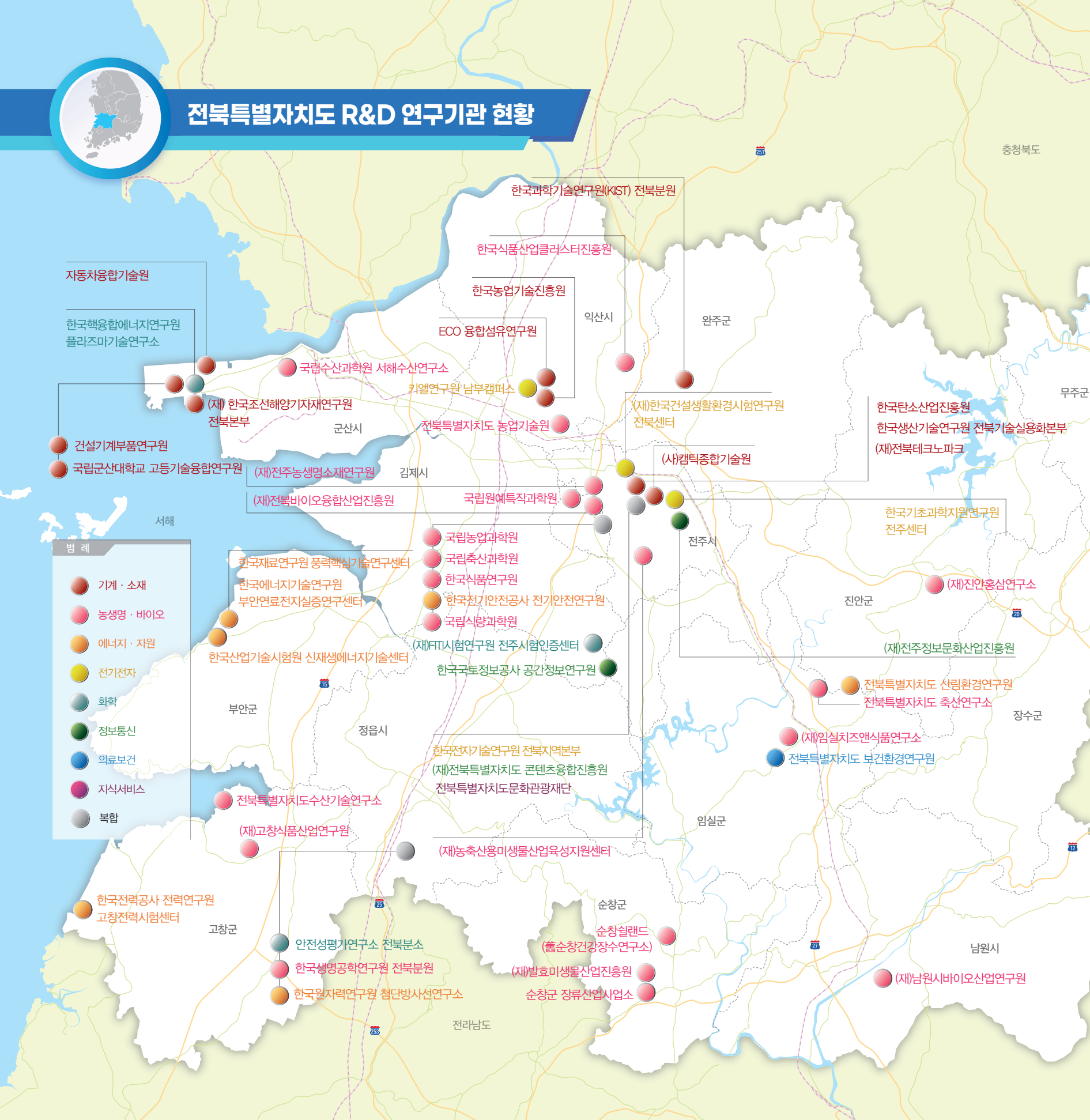


## 전북특별자치도 혁신기관

| 구분                         | 본원/분원 | 기관명                     | 주무관청      |
|----------------------------|-------|-------------------------|-----------|
| 국·공립<br>연구기관<br>10개 기관     | 본원    | 국립농업과학원                 | 농촌진흥청     |
|                            | 본원    | 국립식량과학원                 | 농촌진흥청     |
|                            | 본원    | 국립원예특작과학원               | 농촌진흥청     |
|                            | 본원    | 국립축산과학원                 | 농촌진흥청     |
|                            | 본원    | 국립수산과학원 서해수산연구소         | 해양수산부     |
|                            | 본원    | 전북특별자치도 농업기술원           | 전북특별자치도   |
|                            | 본원    | 전북특별자치도 보건환경연구원         | 전북특별자치도   |
|                            | 본원    | 전북특별자치도 수산기술연구소         | 전북특별자치도   |
|                            | 본원    | 전북특별자치도 산림환경연구원         | 전북특별자치도   |
|                            | 본원    | 전북특별자치도 축산연구소           | 전북특별자치도   |
| 정부출연 (연)<br>10개 기관         | 본원    | 한국식품연구원                 | 과학기술정보통신부 |
|                            | 본원    | 한국핵융합에너지연구원 플라즈마기술연구소   | 과학기술정보통신부 |
|                            | 본원    | 안전성평가연구소 전북분소           | 과학기술정보통신부 |
|                            | 본원    | 한국과학기술연구원(KIST) 전북분원    | 과학기술정보통신부 |
|                            | 본원    | 한국재료연구원 동력핵심기술센터        | 산업통상자원부   |
|                            | 본원    | 한국기초과학지원연구원 전주센터        | 과학기술정보통신부 |
|                            | 본원    | 한국생명공학연구원 전북분원          | 과학기술정보통신부 |
|                            | 본원    | 한국생산기술연구원 전북기술실용화본부     | 과학기술정보통신부 |
|                            | 본원    | 한국에너지기술연구원 부안연료전지실증연구센터 | 과학기술정보통신부 |
|                            | 본원    | 한국원자력연구원 첨단방사선연구소       | 과학기술정보통신부 |
| 전문<br>생산기술<br>연구소<br>4개 기관 | 본원    | 건설기계부품연구원               | 산업통상자원부   |
|                            | 본원    | ECO융합성유연연구원             | 산업통상자원부   |
|                            | 본원    | 한국전자기술연구원 전북지역본부        | 산업통상자원부   |
|                            | 본원    | (재)한국조선해양기자재연구원 전북본부    | 산업통상자원부   |
| 공공기관<br>9개 기관              | 본원    | 한국산업기술시험원 신재생에너지기술센터    | 산업통상자원부   |
|                            | 본원    | 전북연구개발특구본부              | 과학기술정보통신부 |
|                            | 본원    | 한국전력공사 전력연구원 고창전력시험센터   | 산업통상자원부   |
|                            | 본원    | 한국탄소산업진흥원               | 산업통상자원부   |
|                            | 본원    | 한국식품산업클러스터진흥원           | 농림축산식품부   |
|                            | 본원    | 한국전기안전공사 전기안전연구원        | 산업통상자원부   |
|                            | 본원    | 한국국토정보공사 공간정보연구원        | 국토교통부     |
|                            | 본원    | 새만금개발공사                 | 국토교통부     |
|                            | 본원    | 한국농업기술진흥원               | 농촌진흥청     |
| 도출연<br>7개 기관               | 본원    | 자동차융합기술원                | 전북특별자치도   |
|                            | 본원    | (재)전북특별자치도경제통상진흥원       | 중소벤처기업부   |
|                            | 본원    | (재)전북특별자치도 콘텐츠융합진흥원     | 전북특별자치도   |
|                            | 본원    | (재)전북바이오융합산업진흥원         | 산업통상자원부   |
|                            | 본원    | 전북연구원                   | 전북특별자치도   |
|                            | 본원    | 전북테크노파크                 | 중소벤처기업부   |
|                            | 본원    | 전북특별자치도 문화관광재단          | 전북특별자치도   |
| 시·군 출연<br>연구기관<br>9개 기관    | 본원    | 순창군 장류산업사업소             | 순창군       |
|                            | 본원    | (재)남원시바이오산업연구원          | 남원시       |
|                            | 본원    | (재)고창식품산업연구원            | 전북특별자치도   |
|                            | 본원    | (재)발효미생물산업진흥원           | 산업통상자원부   |
|                            | 본원    | (재)임실치즈앤식품연구소           | 임실군       |
|                            | 본원    | (재)전주농생명소재연구원           | 전주시       |
|                            | 본원    | (재)전주정보문화산업진흥원          | 과학기술정보통신부 |
|                            | 본원    | (재)진안홍삼연구소              | 전북특별자치도   |
|                            | 본원    | 순창실랜드(舊순창건강장수연구소)       | 순창군       |
| 기타 비영리<br>8개 기관            | 본원    | 국립군산대학교 고등기술융합연구원       | 산업통상자원부   |
|                            | 본원    | (재)농축산용미생물산업육성지원센터      | 농림축산식품부   |
|                            | 본원    | (사)전북산학융합원              | 산업통상자원부   |
|                            | 본원    | (재)전북창조경제혁신센터           | 중소벤처기업부   |
|                            | 본원    | (사)캠틱종합기술원              | 산업통상자원부   |
|                            | 본원    | (재)한국건설생활환경시험연구원 전북센터   | 산업통상자원부   |
|                            | 본원    | 키엘연구원 남부캠퍼스             | 산업통상자원부   |
|                            | 본원    | (재)FIT시험연구원 전주시험인증센터    | 산업통상자원부   |



## 전북특별자치도 R&D 연구기관 현황



## 전북특별자치도 R&D 연구기관

| 구분                | 기관명                     |
|-------------------|-------------------------|
| 기계·소재<br>11개 기관   | 한국과학기술연구원(KIST) 전북분원    |
|                   | 한국생산기술연구원 전북지역 본부       |
|                   | 한국농업기술진흥원               |
|                   | 한국탄소산업진흥원               |
|                   | 국립군산대학교 고등기술융합연구원       |
|                   | (사)캠텍종합기술원              |
|                   | 건설기계부품연구원               |
|                   | 한국조선해양기자재연구원 전북분원       |
|                   | 자동차융합기술원                |
|                   | ECO융합섬유연구원              |
|                   | 전북테크노파크                 |
| 농생명·바이오<br>21개 기관 | 한국식품연구원                 |
|                   | 한국생명공학연구원 전북분원          |
|                   | 한국식품산업클러스터진흥원           |
|                   | (재)농축산용미생물산업육성지원센터      |
|                   | 국립농업과학원                 |
|                   | 국립식량과학원                 |
|                   | 국립원예특작과학원               |
|                   | 국립축산과학원                 |
|                   | (재)전북바이오융합산업진흥원         |
|                   | (재)발효미생물산업진흥원           |
|                   | 순창군 장류산업사업소             |
|                   | 순창실랜드(舊순창건강장수연구소)       |
|                   | (재)임실치즈앤식품연구소           |
|                   | 전북특별자치도 수산기술연구소         |
|                   | 전북특별자치도 농업기술원           |
|                   | 전북특별자치도 축산연구소           |
|                   | (재)고창식품산업연구원            |
|                   | (재)남원시바이오산업연구원          |
|                   | (재)진안홍삼연구소              |
|                   | (재)전주농생명소재연구원           |
|                   | 국립수산과학원 서해수산연구소         |
| 에너지·자원<br>7개 기관   | 한국에너지기술연구원 부안연료전지실증연구센터 |
|                   | 한국원자력연구원 첨단방사선연구소       |
|                   | 한국전력공사 전력연구원 고창전력시험센터   |
|                   | 한국산업기술시험원 신재생에너지기술센터    |
|                   | 한국전지기술연구원 전북지역본부        |
|                   | 한국재료연구원 풍력핵심기술센터        |
|                   | 전북특별자치도 산림환경연구원         |
| 전기·전자<br>4개 기관    | 한국기초과학지원연구원 전주센터        |
|                   | 키엘연구원 남부캠퍼스             |
|                   | (재)한국건설생활환경시험연구원 전북센터   |
|                   | 한국전지기술연구원 전북지역본부        |
| 화학<br>3개 기관       | 한국핵융합에너지연구원 플라즈마기술연구소   |
|                   | 안전성평가연구소 전북분소           |
|                   | (재)FIT시험연구원 전주시험인증센터    |
| 정보통신<br>3개 기관     | (재)전주정보문화산업진흥원          |
|                   | 한국국토정보공사 공간정보연구원        |
|                   | (재)전북특별자치도 콘텐츠융합진흥원     |
| 의료보건 1개 기관        | 전북특별자치도 보건환경연구원         |
| 지식서비스 1개 기관       | 전북특별자치도문화관광재단           |





## 전북특별자치도 시·군별 혁신기관 현황

| 시 군 별         | 본원/분원 | 기 관 명                 | 기관유형        | 인력(명) |
|---------------|-------|-----------------------|-------------|-------|
| 전주시<br>17개 기관 | 본원    | 한국기초과학지원연구원 전주센터      | 정부출연(연)     | 12    |
|               | 본원    | 한국생산기술연구원 전북기술실용화본부   | 정부출연(연)     | 74    |
|               | 본원    | 한국전자기술연구원 전북지역본부      | 전문생산기술 연구소  | 86    |
|               | 본원    | 전북연구개발특구본부            | 공공기관        | 12    |
|               | 본원    | 한국탄소산업진흥원             | 공공기관        | 161   |
|               | 본원    | (재)전북특별자치도경제통상진흥원     | 도출연         | 100   |
|               | 본원    | (재)전북특별자치도 콘텐츠융합진흥원   | 도출연         | 47    |
|               | 본원    | (재)전북바이오융합산업진흥원       | 도출연         | 89    |
|               | 본원    | 전북연구원                 | 도출연         | 76    |
|               | 본원    | 전북테크노파크               | 도출연         | 182   |
|               | 본원    | 전북특별자치도문화관광재단         | 도출연         | 86    |
|               | 본원    | (재)전주농생명소재연구원         | 시·군 출연 연구기관 | 30    |
|               | 본원    | (재)전주정보문화산업진흥원        | 시·군 출연 연구기관 | 48    |
|               | 본원    | (재)전북창조경제혁신센터         | 기타 비영리      | 58    |
|               | 본원    | (사)캠틱종합기술원            | 기타 비영리      | 119   |
|               | 본원    | (재)한국건설생활환경시험연구원 전북센터 | 기타 비영리      | 14    |
|               | 본원    | (재)FIT시험연구원 전주시시험인증센터 | 시험평가 전문기관   | 8     |
| 완주군<br>8개 기관  | 본원    | 국립농업과학원               | 국립연구기관      | 526   |
|               | 본원    | 국립식량과학원               | 국립연구기관      | 341   |
|               | 본원    | 국립원예특작과학원             | 국립연구기관      | 344   |
|               | 본원    | 국립축산과학원               | 국립연구기관      | 331   |
|               | 본원    | 한국식품연구원               | 정부출연(연)     | 469   |
|               | 분원    | 한국과학기술연구원(KIST) 전북분원  | 정부출연(연)     | 216   |
|               | 본원    | 한국전기안전공사 전기안전연구원      | 공공기관        | 45    |
|               | 본원    | 한국국토정보공사 공간정보연구원      | 공공기관        | 60    |
| 군산시<br>9개 기관  | 본원    | 국립수산과학원 서해수산연구소       | 국립연구기관      | 17    |
|               | 본원    | 한국핵융합에너지연구원 플라즈마기술연구소 | 정부출연(연)     | 113   |
|               | 본원    | 건설기계부품연구원             | 전문생산기술 연구소  | 110   |
|               | 본원    | 한국조선해양기자재연구원 전북분원     | 전문생산기술 연구소  | 15    |

| 시 군 별        | 본원/분원 | 기 관 명                   | 기관유형        | 인력(명) |
|--------------|-------|-------------------------|-------------|-------|
|              | 본원    | 한국산업기술시험원 신재생에너지기술센터    | 공공기관        | 6     |
|              | 본원    | 새만금개발공사                 | 공공기관        | 98    |
|              | 본원    | 자동차융합기술원                | 도출연         | 115   |
|              | 본원    | 국립군산대학교 고등기술융합연구원       | 기타 비영리      | 31    |
|              | 본원    | (사)전북산학융합원              | 기타 비영리      | 61    |
|              | 본원    | ECO융합섬유연구원              | 전문생산기술 연구소  | 50    |
| 익산시<br>5개 기관 | 본원    | 전북특별자치도 농업기술원           | 공공기관        | 206   |
|              | 본원    | 한국식품산업클러스터진흥원           | 공공기관        | 135   |
|              | 본원    | 한국농업기술진흥원               | 공공기관        | 440   |
|              | 본원    | 키엘연구원 남부캠퍼스             | 기타 비영리      | 10    |
|              | 본원    | 안전성평가연구소 전북분소           | 정부출연(연)     | 107   |
| 정읍시<br>4개 기관 | 본원    | 한국생명공학연구원 전북분원          | 정부출연(연)     | 178   |
|              | 본원    | 한국원자력연구원 첨단방사선연구소       | 정부출연(연)     | 167   |
|              | 본원    | (재)농축산용미생물산업육성지원센터      | 기타 비영리      | 33    |
|              | 본원    | 한국재료연구원 풍력핵심기술센터        | 정부출연(연)     | 21    |
| 부안군<br>2개 기관 | 본원    | 한국에너지기술연구원 부안연료전지실증연구센터 | 정부출연(연)     | 14    |
|              | 본원    | 순창군 장류산업사업소             | 공공기관        | 18    |
| 순창군<br>3개 기관 | 본원    | (재)발효미생물산업진흥원           | 시·군 출연 연구기관 | 39    |
|              | 본원    | 순창실랜드(舊순창건강장수연구소)       | 시·군 출연 연구기관 | 10    |
|              | 본원    | 한국전력공사 전력연구원 고창전력시험센터   | 공공기관        | 10    |
| 고창군<br>3개 기관 | 본원    | 전북특별자치도 수산기술연구소         | 공공기관        | 40    |
|              | 본원    | (재)고창식품산업연구원            | 시·군 출연 연구기관 | 23    |
|              | 본원    | (재)남원시바이오산업연구원          | 시·군 출연 연구기관 | 22    |
| 남원시          | 본원    | (재)남원시바이오산업연구원          | 시·군 출연 연구기관 | 22    |
| 임실군<br>2개 기관 | 본원    | 전북특별자치도 보건환경연구원         | 공공기관        | 100   |
|              | 본원    | (재)임실치즈앤식품연구소           | 시·군 출연 연구기관 | 20    |
| 진안군<br>3개 기관 | 본원    | 전북특별자치도 산림환경연구원         | 공공기관        | 72    |
|              | 본원    | 전북특별자치도 축산연구소           | 공공기관        | 21    |
|              | 본원    | (재)진안홍삼연구소              | 시·군 출연 연구기관 | 22    |



## 주무관청별 혁신기관 현황

| 시 군 별                   | 본원/분원 | 기 관 명                   | 기관유형        |
|-------------------------|-------|-------------------------|-------------|
| 전북특별자치도<br>12개 기관       | 본원    | 전북특별자치도 수산기술연구소         | 국·공립연구기관    |
|                         | 본원    | 전북특별자치도 농업기술원           | 국·공립연구기관    |
|                         | 본원    | 전북특별자치도 보건환경연구원         | 국·공립연구기관    |
|                         | 본원    | 전북특별자치도 산림환경연구원         | 국·공립연구기관    |
|                         | 본원    | 전북특별자치도 축산연구소           | 국·공립연구기관    |
|                         | 본원    | 자동차융합기술원                | 도출연         |
|                         | 본원    | (재)전북특별자치도 콘텐츠융합진흥원     | 도출연         |
|                         | 본원    | 전북연구원                   | 도출연         |
|                         | 본원    | 전북특별자치도문화관광재단           | 도출연         |
|                         | 본원    | (재)고창식품산업연구원            | 시·군 출연 연구기관 |
|                         | 본원    | (재)진안홍삼연구소              | 시·군 출연 연구기관 |
|                         | 본원    | (재)전북특별자치도경제통상진흥원       | 도출연         |
| 순창군<br>2개 기관            | 본원    | 순창군 장류산업사업소             | 공공기관        |
|                         | 본원    | 순창실랜드(舊순창건강장수연구소)       | 시·군 출연 연구기관 |
| 전주시                     | 본원    | (재)전주농생명소재연구원           | 시·군 출연 연구기관 |
| 남원시                     | 본원    | (재)남원시바이오산업연구원          | 시·군 출연 연구기관 |
| 임실군                     | 본원    | 임실치즈앤식품연구소              | 시·군 출연 연구기관 |
| 과학기술정보<br>통신부<br>11개 기관 | 분원    | 전북연구개발특구본부              | 공공기관        |
|                         | 본원    | (재)전주정보문화산업진흥원          | 시·군 출연 연구기관 |
|                         | 분원    | 한국핵융합에너지연구원 플라즈마기술연구소   | 정부출연(연)     |
|                         | 분원    | 한국에너지기술연구원 부안연료전지실증연구센터 | 정부출연(연)     |
|                         | 분원    | 한국과학기술연구원(KIST) 전북분원    | 정부출연(연)     |
|                         | 본원    | 한국식품연구원                 | 정부출연(연)     |
|                         | 분원    | 한국기초과학지원연구원 전주센터        | 정부출연(연)     |
|                         | 분원    | 한국생산기술연구원 전북지역 본부       | 정부출연(연)     |
|                         | 분원    | 안전성평가연구소 전북분소           | 정부출연(연)     |
|                         | 분원    | 한국생명공학연구원 전북분원          | 정부출연(연)     |
|                         | 분원    | 한국원자력연구원 첨단방사선연구소       | 정부출연(연)     |

| 시 군 별             | 본원/분원 | 기 관 명                 | 기관유형        |
|-------------------|-------|-----------------------|-------------|
| 산업통상자원부<br>17개 기관 | 분원    | 한국전력공사 전력연구원 고창전력시험센터 | 공공기관        |
|                   | 분원    | 한국산업기술시험원 신재생에너지기술센터  | 공공기관        |
|                   | 분원    | 한국전기안전공사 전기안전연구원      | 공공기관        |
|                   | 본원    | 한국탄소산업진흥원             | 공공기관        |
|                   | 본원    | (사)전북산학융합원            | 기타 비영리      |
|                   | 본원    | 국립군산대학교 고등기술융합연구원     | 기타 비영리      |
|                   | 분원    | 키엘연구원 남부캠퍼스           | 기타 비영리      |
|                   | 본원    | (사)캠틱종합기술원            | 기타 비영리      |
|                   | 분원    | (재)한국건설생활환경시험연구원 전북센터 | 기타 비영리      |
|                   | 본원    | (재)전북바이오융합산업진흥원       | 도출연         |
|                   | 본원    | (재)발효미생물산업진흥원         | 시·군 출연 연구기관 |
|                   | 분원    | (재)FITI시험연구원 전주시험인증센터 | 시험평가 전문기관   |
|                   | 본원    | 건설기계부품연구원             | 전문생산기술 연구소  |
|                   | 분원    | 한국조선해양기자재연구원 전북분원     | 전문생산기술 연구소  |
|                   | 분원    | 한국전자기술연구원 전북지역본부      | 전문생산기술 연구소  |
|                   | 분원    | 한국재료연구원 풍력핵심기술센터      | 정부출연(연)     |
|                   | 본원    | ECO융합섬유연구원            | 전문생산기술 연구소  |
| 중소벤처기업부<br>2개 기관  | 본원    | 전북테크노파크               | 도출연기관       |
|                   | 본원    | (재)전북창조경제혁신센터         | 비영리기관       |
| 농촌진흥청<br>4개 기관    | 본원    | 국립농업과학원               | 국립연구기관      |
|                   | 본원    | 국립식량과학원               | 국립연구기관      |
|                   | 본원    | 국립원예특작과학원             | 국립연구기관      |
|                   | 본원    | 국립축산과학원               | 국립연구기관      |
| 농림축산식품부<br>3개 기관  | 본원    | 한국식품산업클러스터진흥원         | 공공기관        |
|                   | 본원    | (재)농축산융합미생물산업육성지원센터   | 비영리기관       |
|                   | 본원    | 한국농업기술진흥원             | 공공기관        |
| 국토교통부<br>2개 기관    | 분원    | 한국국토정보공사 공간정보연구원      | 공공기관        |
|                   | 본원    | 새만금개발공사               | 공공기관        |
| 해양수산부             | 본원    | 국립수산과학원 서해수산연구소       | 국·공립연구기관    |