

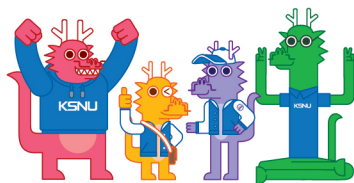
# 2023

국립군산대학교  
신입생 수시 모집요강

K U N S A N U N I V E R S I T Y

KS  
NU





## 2023학년도 실기/실적 위주 선발 방법 안내



### 3 실기/실적 위주 - 정원 내

#### 1) 일반전형(미술·음악 계열)

■ **지원자격** 고등학교 졸업(예정)자 또는 법령에 의하여 고등학교 졸업자와 동등 이상의 학력이 있다고 인정된 자

※ 검정고시 및 외국 소재 고등학교 출신자 지원 가능

■ **제출서류**

구 분	제출서류	비 고
국내 고등학교 졸업(예정)자	<ul style="list-style-type: none"> <li>· 학교생활기록부 사본 1부 (학생부 온라인 제공 비동의자 및 2014년 2월 이전 졸업자에 한함)</li> <li>※ 2023년 2월 졸업예정자는 교과 성적 및 출결상황이 3학년 1학기까지 기재되어야 함</li> </ul>	지원자격 증빙서류는 <b>2022. 9. 1.(목) 이후</b> 발급한 서류만 인정함
검정고시 출신자	<ul style="list-style-type: none"> <li>· 합격증명서 및 성적증명서 각 1부 (검정고시 대입전형자료 온라인 제공 비동의자 또는 2015년 1회차 이전 및 2022년 2회차 검정고시 합격자에 한함)</li> </ul>	
외국 소재 고등학교 졸업(예정)자	<ul style="list-style-type: none"> <li>· 졸업(예정) 증명서 1부</li> <li>· 성적증명서 1부</li> <li>※ 한국어로 기재되지 않은 서류는 반드시 원본과 함께 공증 받은 한글 번역서를 첨부하여 제출</li> <li>※ 외국 고등학교 졸업(예정) 증명서 및 성적증명서는 2022. 7. 1.(금) 이후 발급본에 한하여 인정</li> </ul>	

■ **전형요소 반영비율**

구 분	미술학과, 산업디자인학과	음악과
반영요소(비율)	학생부(40%) + 실기(60%)	학생부(30%) + 실기(70%)

■ **실기고사**

- 대상: 미술학과, 산업디자인학과, 음악과 지원자
- 공통사항

※ 실기고사 장소 홈페이지 게시 예정일자: 2022. 10. 21.(금)

- 예비소집 일시: 2022. 10. 28.(금) 13:00, 학과별 지정 고사장
- 실기고사 일시: 2022. 10. 28.(금) 13:30, 학과별 지정 고사장
- 실기고사 대상 모집단위 수험생은 본교 입학홈페이지에 게시되는 실기고사 장소 및 수험생 유의사항을 반드시 확인하기 바라며, 확인하지 못하여 발생하는 불이익은 수험생이 감수하여야 함
- 수험생은 지정 장소에 지정된 시간까지 반드시 입실하여야 하며, 지정된 시간까지 고사장에 입실하지 못하여 발생하는 불이익은 수험생이 감수하여야 함
- 신분증(주민등록증, 운전면허증 중 1가지)과 수험표를 소지하지 아니한 수험생은 고사에 응시할 수 없음
- 실기고사 대상자가 실기고사에 불참(결시)하면 불합격 처리하며, 일부 과목(종목)을 결시한 자는 그 과목(종목)만 '0'점 처리함
- 실기고사장에서 진행위원의 지시에 불응할 경우 합격 사정 대상에서 제외될 수 있음

· **실기과목 및 배점**

가) 미술학과: 연필정물소묘

실기과목	총점(점)	고사시간	준비물
연필정물소묘(3절) 소화기, 주전자(대), 우유팩(대), 커피잔, 음료수캔 중 1종 당일 지정	최고: 600 최저: 0	3시간	연필, 지우개, 칼, 집게(압정), 이젤꽃이 등 소묘도구 일체

나) 산업디자인학과: 사고의 전환, 기초 디자인 중 택 1

실기과목	총점(점)	고사시간	준비물
사고의 전환(3절) 고사 당일 지정	최고: 600 최저: 0	4시간	붓, 팔레트, 연필, 지우개, 칼, 물통, 포스터/아크릴/수채물감, 콘테, 파스텔, 색연필 등 재료에 대한 도구 일체
기초 디자인(3절) 고사 당일 지정			

- 실기고사 평가 기준 및 방법(미술 계열)

내용	등급	A	B	C	D	E
점 수		100~90점	89~80점	79~70점	69~50점	49~0점
등급별 비율		10%	10%	20%	30%	30%

※ 산업디자인학과 등급 비율 배정은 '사고의 전환', '기초 디자인' 구분 없이 전체 응시자를 대상으로 함

- 심사기준 및 비율(미술 계열)

내용	등급	형태감 및 동세	명암 및 질감, 양감	아이디어발상	색채 및 표현의 조화	완성도	합계
연필정물소묘		40%	30%	-	-	30%	100%
사고의 전환		-	-	30%	40%	30%	100%
기초 디자인							

다) 음악과(피아노, 성악, 관·현악, 작곡 중 택 1)

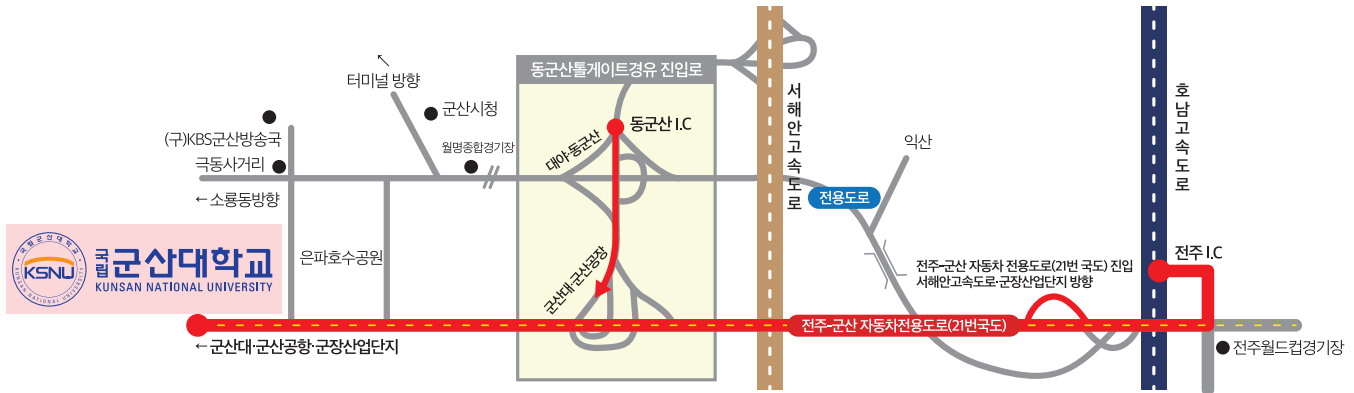
구 분	유형 및 과제	배점(점)	총점(점)	고사시간
피아노	1. Lv.Beethoven 피아노 소나타 중 빠른 악장 한악장 반복 없이 연주	350	최고: 700 최저: 0	1인당 20분 이내
	2. F.Chopin, F.Liszt 연습곡 중 1곡 선택	350		
성 악	1. 독일가곡(자유곡) 1곡 선택	350	최고: 700 최저: 0	1인당 20분 이내
	2. 이태리가곡, 아리아, 오라토리오 아리아 중 1곡 선택 (아리아, 오라토리오 아리아일 경우 원어·원조를 원칙으로 함) ※ 지원자는 반주자와 동반해야 함	350		
관·현악	• 자유곡 1곡 선택 - 지원자의 연주곡이 바로크소나타인 경우, 느린 악장과 빠른 악장을 연주 - 타악기 지원자는 팀파니, 스네어드럼, 마림바 3가지 악기를 연주 ※ 지원자는 반주자와 동반해야 함	700	최고: 700 최저: 0	1인당 20분 이내
작 곡	1. 화성풀이(반음계적 전조까지)	300	최고: 700 최저: 0	1시간 30분
	2. 작곡실기(주어진 동기에 30마디 이상 선율 작곡)	200		2시간
	3. 악기연주 실기: 자유곡 1곡 선택(피아노 외에 다른 악기 선택 가능)	200		1인당 5분 이내

※ 음악과 실기고사 유의사항

- 전공별로 모집함(피아노 8명, 관·현악 7명, 성악 3명, 작곡 2명)
- 모든 곡은 암보로 연주하여야 함
- 전공 분리 모집에 따른 특정 전공 미충원 인원 발생 시 충원 방법
- 성악 및 관·현악 전공 지원자는 반드시 반주자를 동반하여야 함
- 관·현악 전공 지원자(타악기 지원자 제외)는 해당 악기를 지참하여야 함

- ① 특정 전공에서 지원 미달 등으로 결원이 발생할 경우 정시모집으로 이월하여 전공별로 충원함
- ② 정시모집에서 미충원이 발생할 경우 추가모집에서는 전공에 상관없이 충원함

## 군산대학교 찾아오시는 길



호남고속도로\_ 전주IC → 학교 (약 40분 정도 소요)

서해안고속도로\_ 동군산IC → 학교 (약 15분 정도 소요)  
군산IC → 학교 (약 15분 정도 소요)

소요시간\_ 서울 → 학교 (약 2시간 30분 소요)  
광주 → 학교 (약 1시간 10분 소요)  
대전 → 학교 (약 1시간 10분 소요)



상행선\_ 군산-용산 첫차 05:47, 막차 20:28 (1시간 내외 간격배치)

하행선\_ 용산-군산 첫차 05:37, 막차 20:45 (1시간 내외 간격배치)

군산역\_ <http://www.korail.com>, 전화번호: 063-445-7782



군산버스터미널에서 시내버스 이용\_ 11~19번 (약 30분 정도 소요)

팔마광장(터미널)에서 시내버스 이용\_ 21~89번 (약 30분 정도 소요)

군산버스터미널에서 택시 이용\_ 비용 약 6,000원 정도 (약 20분 소요)

군산역에서 시내버스 이용\_ 11~19, 72, 83번 이용하여 군산대 후문에서 하차 (약 1시간 소요)

군산역에서 택시 이용\_ (약 25분 소요)

군산고속버스\_ <https://www.kobus.co.kr/> 전화번호: 063-445-3824

군산시내버스\_ <http://its.gunsan.go.kr/> 전화번호: 063-443-3077

군산시외버스터미널\_ <http://www.gunsan.go.kr/> 전화번호: 063-442-3747



군산공항\_ <http://www.airport.co.kr/mbs/gunsan/> 전화번호: 063-469-8312

군산공항 → 학교 (약 20분 정도 소요)

항공사\_ 진에어: 1600-6200, 제주항공: 1599-1500



(우)54150 전북 군산시 대학로 558(미룡동)  
T. 063.469.4116, 4118 F. 063.469.4251~2

