



FST (주)에프에스티

FINE SEMITECH CORP.

반도체 산업의 선두주자로
미래를 함께할 열정적인
인재를 찾습니다.

회사 소개서 >

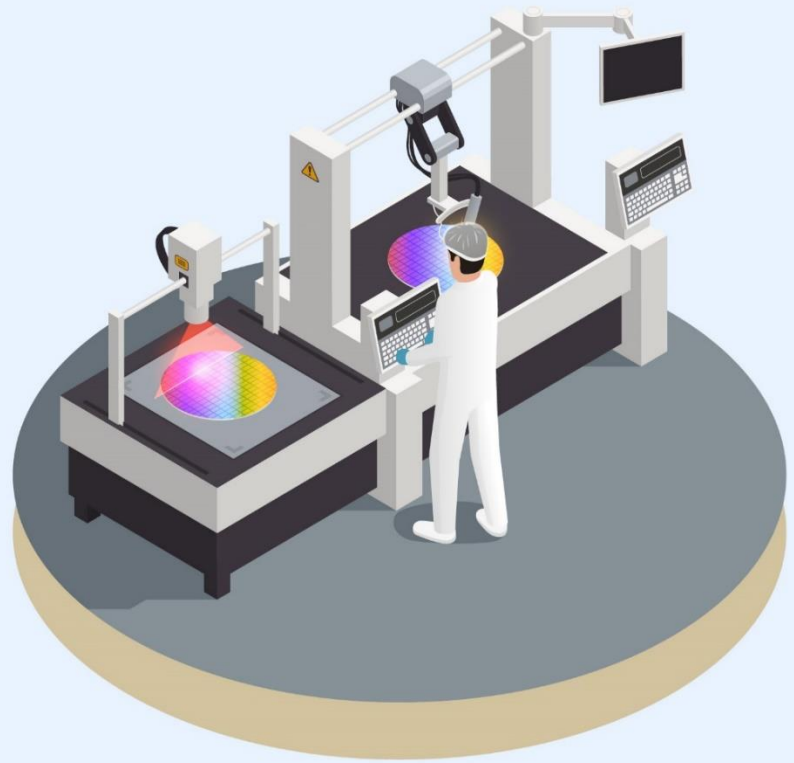


Contents

- I. 회사소개
- II. 인사&복리후생 제도
- III. 채용 포지션 & 전형
- IV. 지원자 FAQ

I . 회사소개

국내 유일 반도체/FPD 포토마스크
보호막 소재인 Pellicle과
반도체 공정 Chamber의 온·습도를 조절하는
Chiller를 동시에 생산하는 중견기업으로
최고의 품질과 끊임없는 기술개발로 신뢰를 얻는 기업



Company Overview

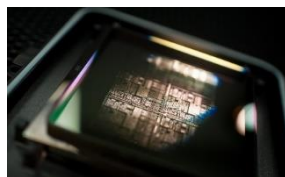
Profile

회사명	국문: (주)에프에스티 영문: FINE SEMITECH CORP. (FST)
대표이사	장 경 빈
설립일	1987년 09월 29일
사업영역	반도체 소재, 반도체 장비 등
자본금	108억원
주요제품	펠리클, 칠러, 검사 및 계측장비, EUV 광원 등
소재지	본사 - 경기도 화성시 동탄면 동탄산단 6길 15-23 공장 - 경기도 오산시 가장산업동로
임직원수	685명 (2022.12월 기준)
Certification	ISO-9001, ISO-14001, OHSAS-18001, ISO-27000
상장일	2000년 01월 18일

History

- 1987 설립
- 1989 R&D 센터 설립
- 1999 DUV Pellicle 개발 (KrF, ArF)
Thermo-electric Chiller 개발
- 2000 KOSDAQ 등록
- 2004 LCD 용 Pellicle 개발완료
- 2011 오산공장 준공
- 2013 중국 법인 설립
- 2015 Hybrid type Chiller 개발
- 2018 ESOL 설립
- 2019 FPD pellicle fab 증설 (10.5 Gen.)
- 2020 화인세라텍 설립
- 2021 세계 최초 EPMD 장비 개발

Business Units



Pellicle

ArF(Wet/Dry), KrF
FPD, PCB



Chillers

전기, 초저온,
하이브리드, 열교환,
냉동 타입 칠러



EUV/DUV Infrastructure Tools

EUV Pellicle Mounter & Demounter
Pellicle Inspection System (EUV/DUV)
EUV Pod Inspection System
EUV Source for Metrology



동탄 (본사)
[TCU 사업부, R&D]



오산
[Pellicle 사업부]



우리는 일류 제품으로 시장을
선도하며, 지속 가능한 성장으로
모두의 행복에 헌신한다



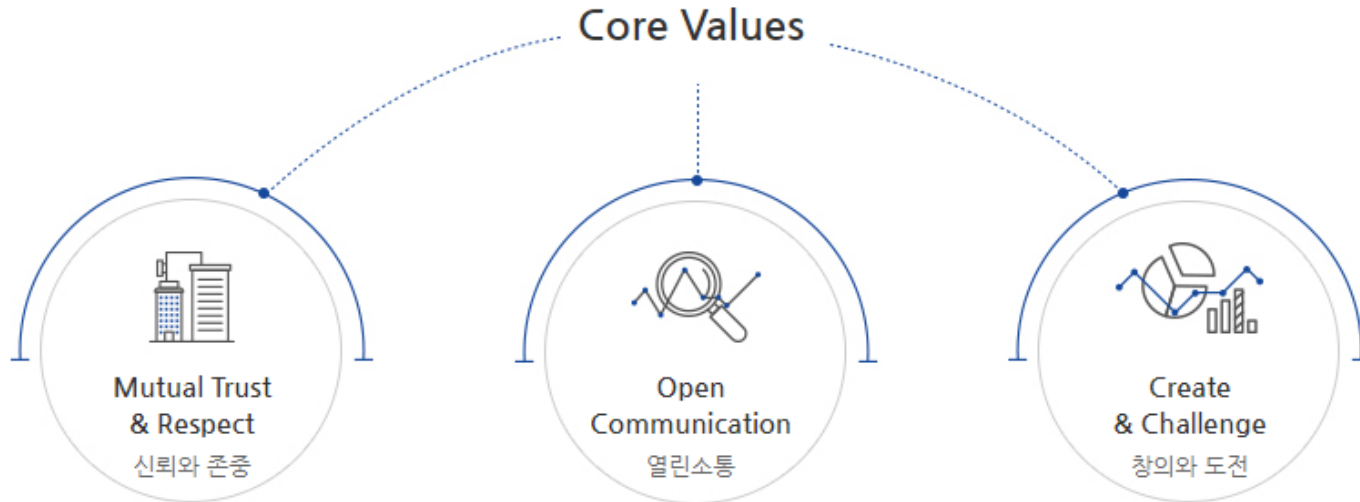
글로벌 강소 기업 (Hidden Champion)
일하기 좋은 행복한 직장 (Great Place to Work)



세계 1위 Pellicle & Chiller 제조사
세계 1위 新Item 추가
매출 1조원 달성



핵심가치



- 타인의 생각, 의견, 행동의 다양성을 존중한다.
- 조직이나 개인의 이익을 위해 법·윤리를 위배하지 않는다.

- 직급에 관계없이 의견을 자유롭게 표현한다.
- 솔직한, 직접적인, 시기적절한 의견을 공유한다.
- 사실 기반의 비즈니스 정보 및 의견을 전달한다.

- 모든 변화를 기회로 인식한다.
- 실패를 두려워하지 않는다.
- 실패를 깔끔하게 인정하고, 더 발전적인 방향을 모색한다.

인재상의 변화

5년만에 바뀐 인재상... 도전정신보다 소통·협력

국내 100대 기업이 선호하는 인재의 첫 번째 덕목은 '소통과 협력'인 것으로 조사됐다. 5년 전 1위였던 '도전정신'은 4위로 떨어졌다.

대한상공회의소는 '100대 기업이 원하는 인재상'이라는 제목의 보고서를 27일 발표했다. 지난 1일부터 10일까지 매출 상위 100대 기업 홈페이지에 적힌 인재상을 분석한 결과다.

조사 결과 소통과 협력을 첫손에 꼽은 기업이 63개사로 가장 많았다. 이어 전문성(56개사), 원칙과 신뢰(49개사), 도전정신(48개사), 주인의식(44개사), 창의성(43개사), 열정(33개사), 글로벌역량(31개사), 실행력(22개사)이 뒤를 이었다.

국내 100대 기업이 선호하는 인재상의 덕목

순위	2008	2013	2018
1	창의성	도전정신	소통 협력
2	전문성	주인의식	전문성
3	도전정신	전문성	원칙 신뢰
4	원칙 신뢰	창의성	도전정신
5	소통 협력	원칙·신뢰	주인의식
6	글로벌역량	열정	창의성
7	열정	소통·협력	열정
8	주인의식	글로벌역량	글로벌역량
9	실행력	실행력	실행력

*지난해매출 기준으로 100대 기업조사 자료: 대한상공회의소

과거에는 상위에 올랐지만 뒷순위로 밀린 덕목도 있다. 이 조사는 2008년부터 5년에 한 번씩 이뤄지고 있다. 5년 전인 2013년에는 도전정신이 1위였다. 올해는 4위로 밀렸다. 2위였던 주인의식도 같은 기간 5위로 떨어졌다. 2008년 1위였던 창의성은 2013년 4위에 이어 올해 6위로 추락했다.

반면 소통과 협력은 2008년 5위에서 2013년 7위로 떨어졌다가 올해 1위로 경천 뒤였다. 대한상의 관계자는 "직원은 상사를 '폰대'로 보고, 상사는 직원을 '자기 것만 챙기는 애들'로 치부하면서 소통 과정에 심각한 문제가 나타나고 있다"며 "기업들이 소통과 협력을 핵심 역량으로 꼽은 이유"라고 설명했다.

업종별로도 선호하는 인재상에 차이가 있었다. 제조업에서는 소통과 협력, 원칙과 신뢰, 전문성 순으로 꼽았다. 금융·보험업은 주인의식, 전문성, 원칙과 신뢰를 선호하는 것으로 나타났다. 도소매업과 무역·운수업은 전문성을, 건설업은 주인의식을 중시했다.

[출처] 한국경제신문(2018. 8. 28), 박상용 기자 yourpencil@hankyung.com

인재상의 변화

국내 100대 기업이 선호하는 인재상의 덕목

순위	2008	2013	2018
1	창의성	도전정신	소통·협력
2	전문성	주인의식	전문성
3	도전정신	전문성	원칙·신뢰
4	원칙·신뢰	창의성	도전정신
5	소통·협력	원칙·신뢰	주인의식
6	글로벌역량	열정	창의성
7	열정	소통·협력	열정
8	주인의식	글로벌역량	글로벌역량
9	실행력	실행력	실행력

* 2017년 매출 기준으로 100대 기업 조사

자료: 대한항공회의소

FST 인재상

회사의 핵심가치인
상호 신뢰와 존중, 열린 소통,
창조와 도전을 모범적으로 이행하고,

조직 성장의 근간인
개인의 성장을 위해
부단히 자기 계발을 하며,

어떠한 상황에서도
긍정적인 자세를 잃지 않는 임직원



연혁 & 매출액

최근 10년 내가치가 10배로 성장한 회사



2030

세계1위 Pellicle & Chiller 제조사
세계1위 新 ITEM 추가
매출1조원 달성

2020

동탑산업훈장 수훈

2019

한국산업인력공단 Best-HRD 선정
오산사업장 F-line 공장 증설

2013

중국 Xian 법인 설립

2004

FPD 펠리클 개발

2000

KOSDAQ 상장

1998

반도체 칠러 사업부 런칭

1988

국내최초 Pellicle 생산

2017

벤처 천억기업 선정,
칠러생산 1만대 돌파

2015

솔루션 사업부 런칭

2012

세계일류상품 선정
(지식경제부)

FST 사업장 소개



오산 사업장

2011년 준공, 2019년 증축

- 규 모: 10,287m²
- 사업부: Pellicle 사업부
- 시 설: 생산 Clean room
강당, 식당

동탄 사업장

2015년 준공

- 규 모: 19,476m²
- 사업부: TCU사업부, Solution 사업부
부설연구소, 경영지원본부
- 시 설: 연구개발 Clean room 식당, 강당
- 관계사: Auros Technology

방교사업장

2019년 준공

- 규 모: 4,848m²
- 사업부: EUV Pellicle 팀
- 시 설: 연구개발 Clean Room
- 관계사: E-Sol

수원사업장

2020년 매입

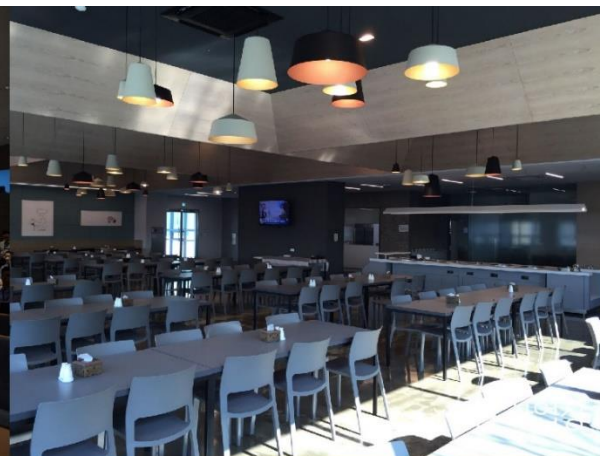
- 규 모: 5,607m²
- 시 설: MLC생산라인

*규모 = 연면적

FST 사업장 소개



동탄 사업장



동탄 사업장



동탄 사업장



오산 사업장



오산 사업장

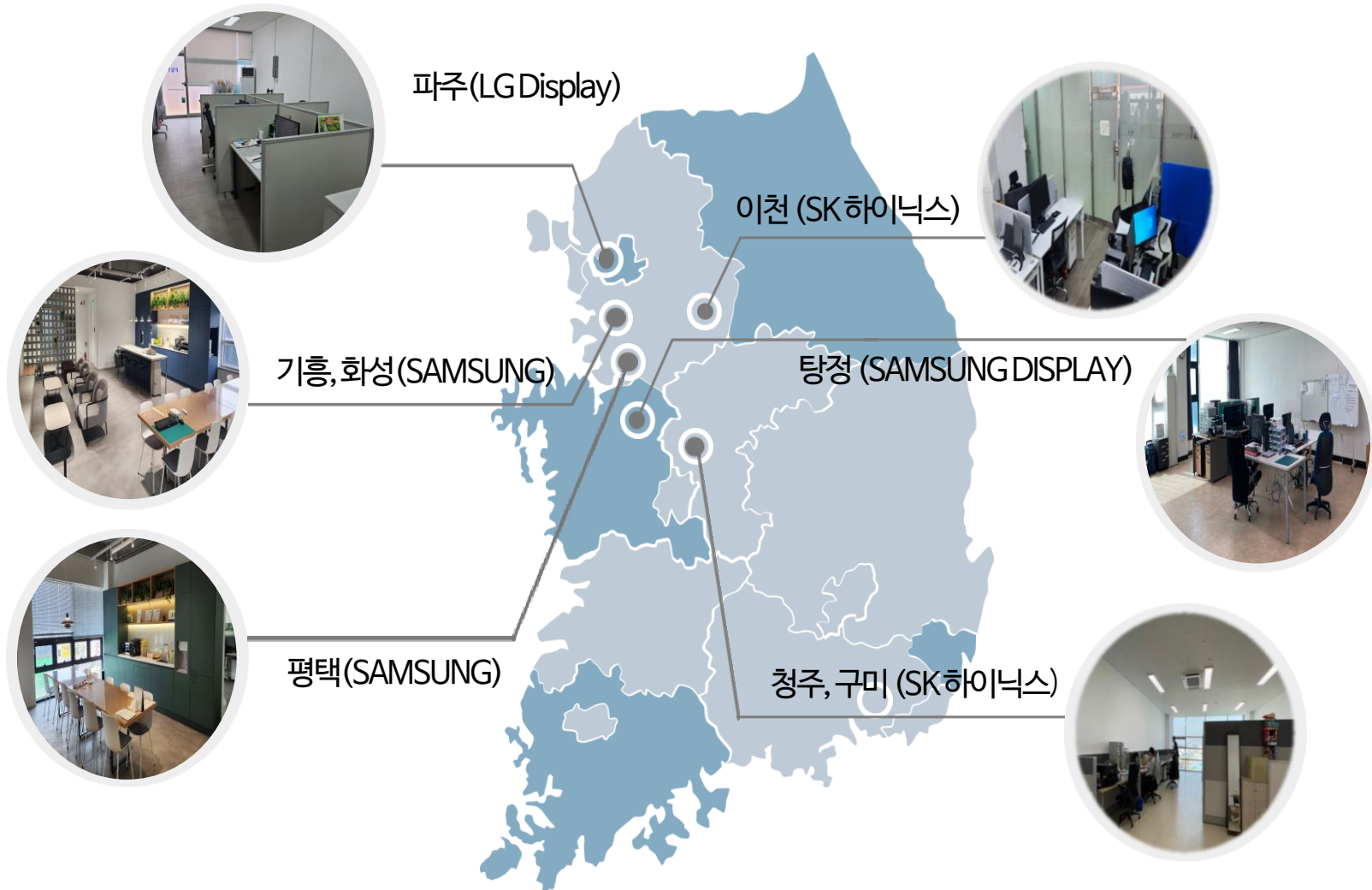


오산 사업장



오산 사업장

FST 국내 CS Office

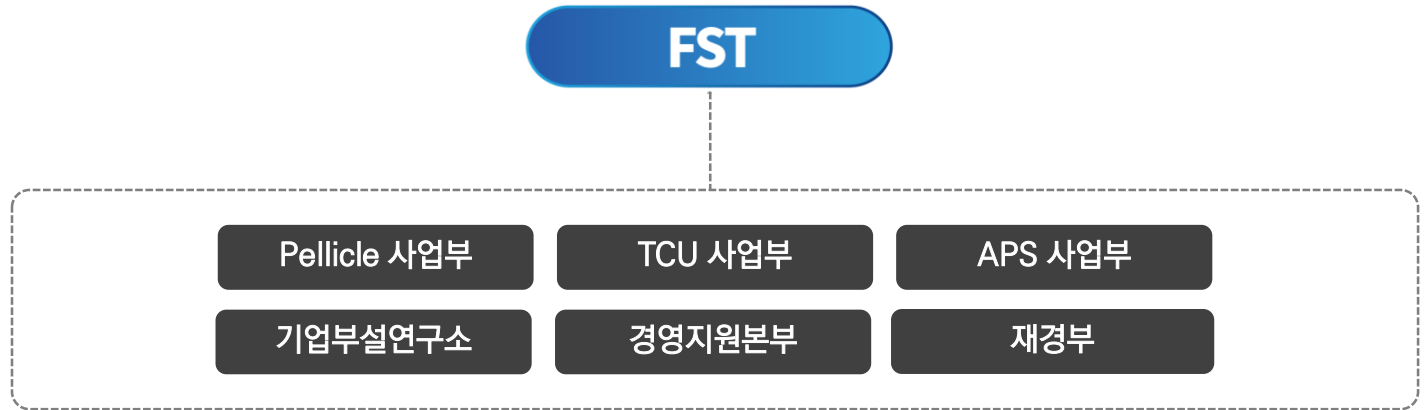


FST Global Service Center

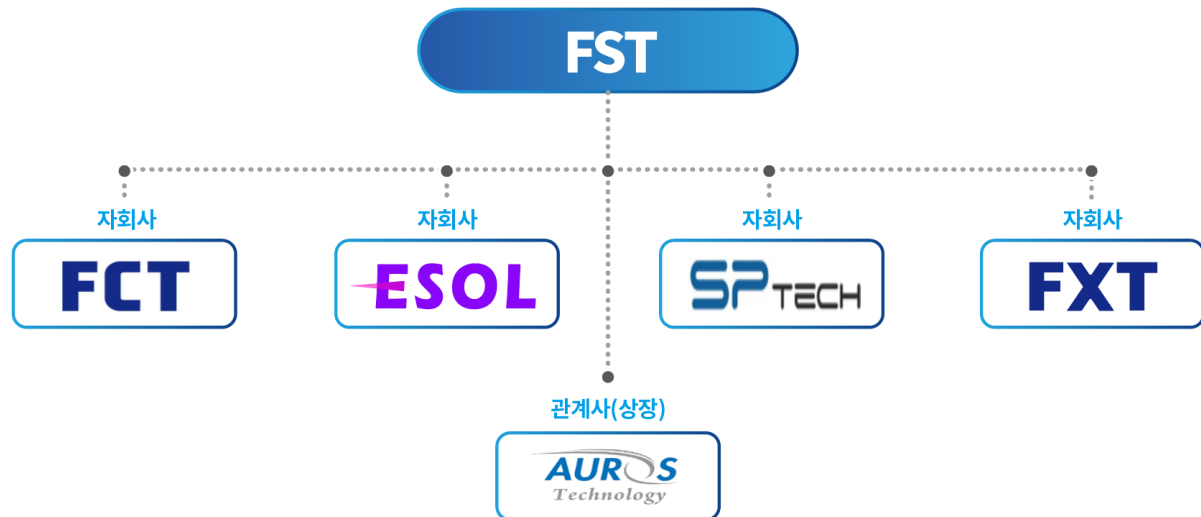


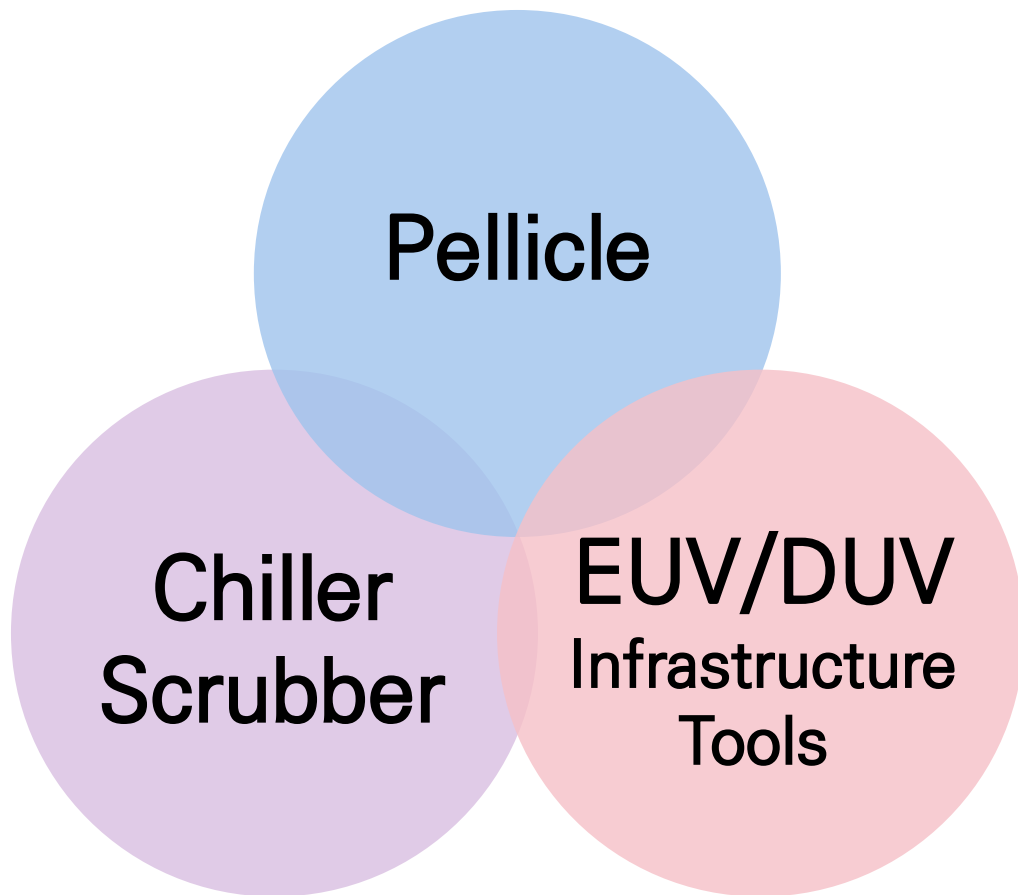
▶ 조직도

■ 내부 조직도



■ 주요계열회사





Pellicle

ArF(Wet/Dry), KrF,
FPD, PCB

Chiller / Scrubber

전기, 초저온,
하이브리드, 열교환,
냉동 타입 칠러

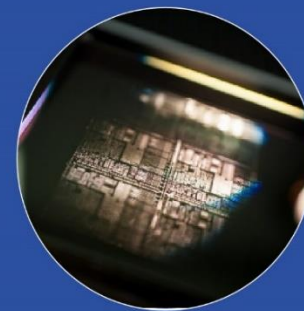
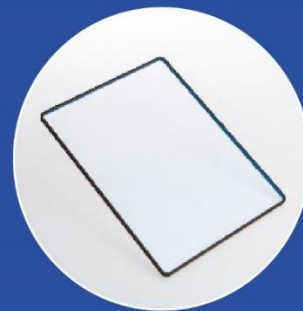
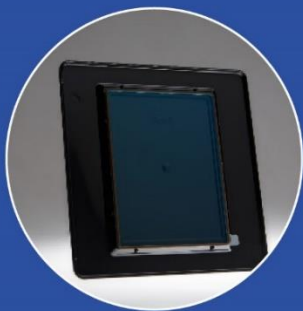
EUV/DUV Infrastructure Tools

EUV Pellicle Mounter & Demounter
Pellicle Inspection System (EUV/DUV)
EUV Pod Inspection System
EUV Source for Metrology

▶ 사업부 소개



Pellicle 사업부



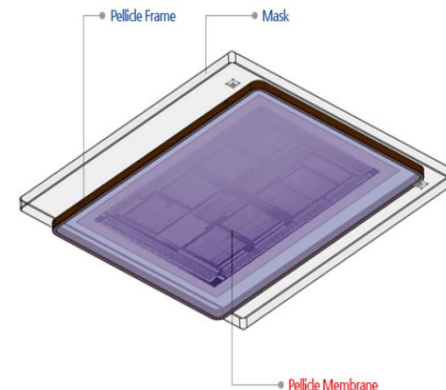
회로 Pattern이 그려진 Photomask를 보호하는 얇은 액체성 보호막으로
반도체 제품 수율향상과 Photomask 수명연장을 위해 사용
반도체와 디스플레이 제조공정에 필수인 핵심소재

FST

▶ 사업부 소개

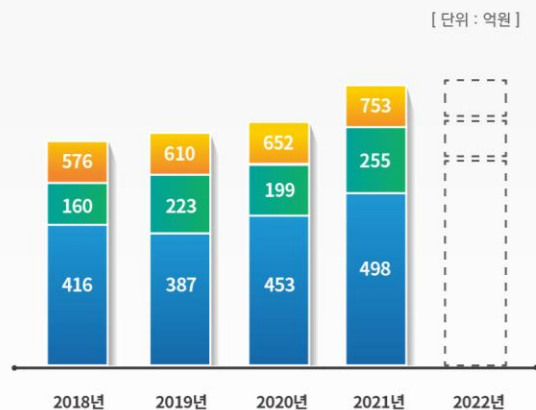
■ **펠리클** : Photomask를 이물질(Particle)로부터 보호하기 위해 사용되는 소재
 〈반도체 펠리클〉 〈디스플레이용 FPD 펠리클〉

구분	주요고객사	경쟁사	경쟁력
반도체 FPD 펠리클	삼성전자 SK하이닉스 LG이노텍	日 아사이, 신에쓰, 미쯔이 美 MLI, INKO	펠리클 전용공장 확보 (클린룸 10 class-0.3um)



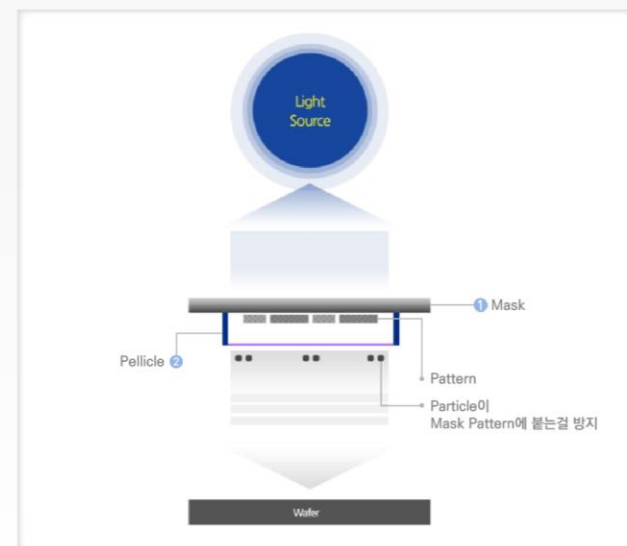
< 펠리클 매출추이 >

■ 반도체 ■ LCD ■ 합계



Light Source (Wavelength)	Pellicles
DUV ArF : 193nm	→ ArF Pellicles
DUV KrF : 248nm	→ KrF Pellicles
I Line : 365nm	→ I&G Pellicles
G Line : 436nm	

< 펠리클의 원리 >



▶ 사업부 소개



TCU 사업부 [Temp. Control Unit]



온도에 극도로 민감한 반도체 식각(Etching), 증착(CVD) 공정의
Process Chamber와 메인장비의 온도와 습도를 조절하는 장비

FST

▶ 사업부 소개

■ Chiller / TCU 사업부

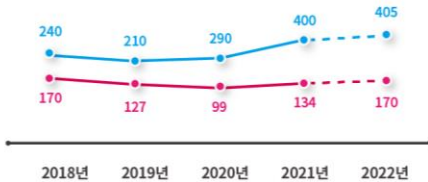
: 반도체 공정에서 과도한 열의 발생이 일어나는 장비 Chamber 內 Wafer나 주변온도를 일정하게 유지함으로써 공정효율을 개선하는 장비



반도체 투자액

■ 삼성전자 ■ SK 하이닉스

[단위 : 천억]

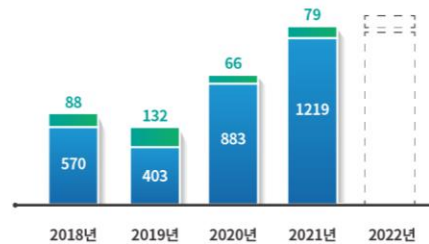


[자료출처 : sk증권]

칠러매출 추이

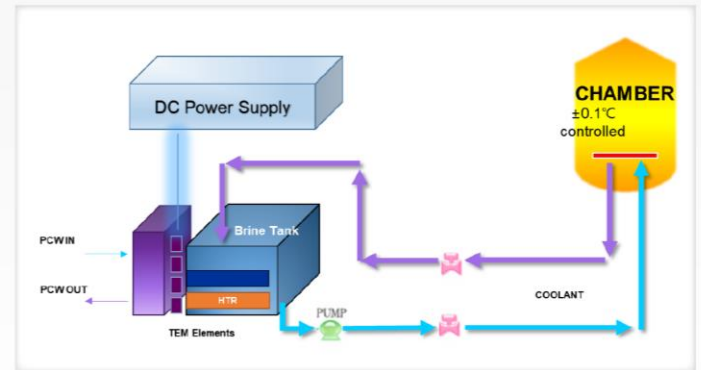
■ 칠러 ■ 파츠·AS

[단위 : 억원]



< Chiller Mechanism >

-Thermo electric type



▶ 사업부 소개



APS 사업부



EUV와 관련된 Total Solution 장비를 개발하고 양산하는 사업부

FST

사업부 소개

■ APS 사업부

지속적인 선행 연구개발 활동과 동시에
고객사에서 제품 개발 및 공정에 필요로 하는 정밀 공정 제어,
검사/계측 솔루션을 제공하고 있습니다. 또한 EUV 공정에
필요한 infrastructure tools을 자체 생산/개발 완료하였으며
고객사 공정 상황에 맞도록 customization이 가능합니다

■ 주요 제품

- EUV Pellicle Mounter & Demounter (EPMD™)
- EUV Pellicle Inspection System (EPIS™)
- Optical Pellicle & Mask Inspection System (MERCURY™)
- High Harmonic Generation(HHG) EUV Light Source (EUVO™)



사업부 소개

■ EPMD (EUV Pellicle Mounter & Demounter)

✓ EUV Pellicle Mounter & Demounter (EPMD)

: 노광 공정 전 EUV Pellicle을 EUV Mask에
자동으로 탈/부착하는 자동화 설비



✓ EUV Pellicle Inspection System (EPIS)

: EUV Pellicle의 Membrane과 Frame의 이물을
optical 방식으로 검사하는 장비



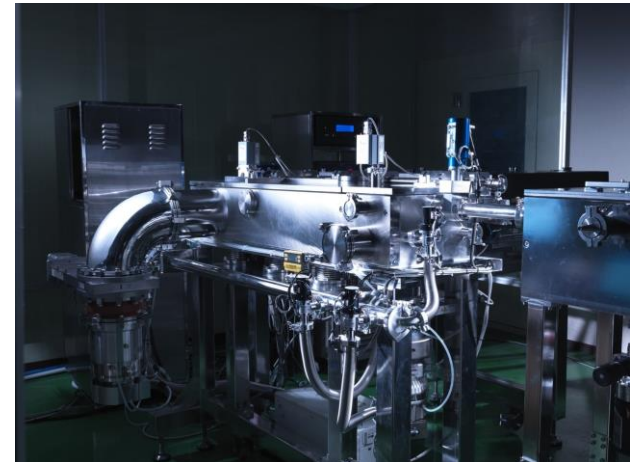
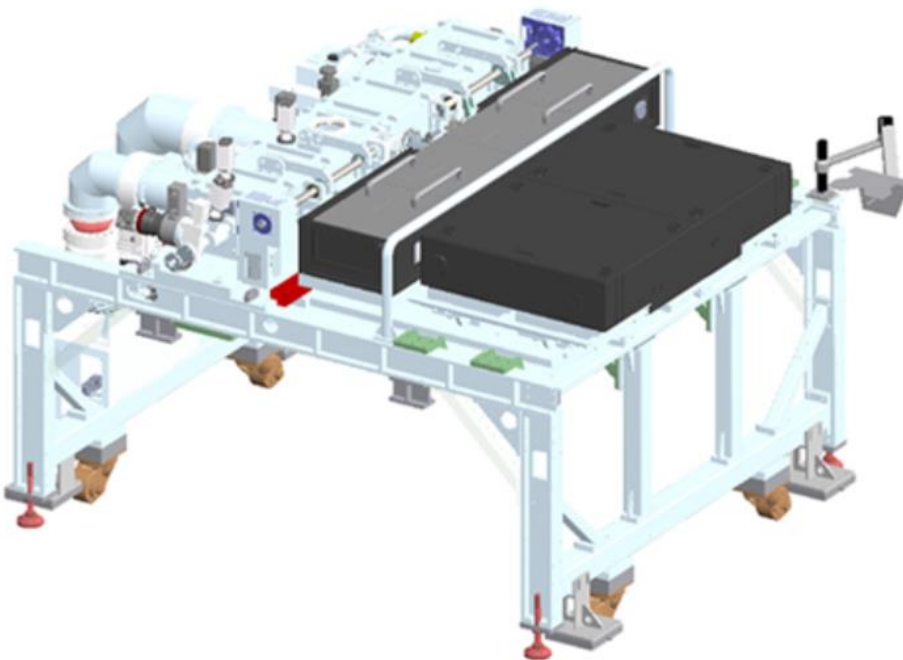
사업부 소개

■ EUV Source

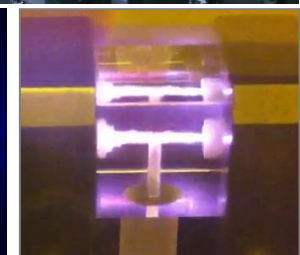
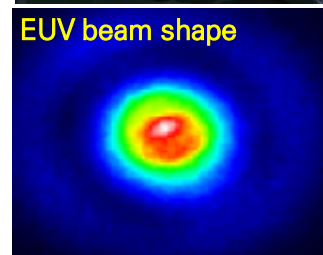
✓ 고차 조화파 (High Harmonic Generation) EUV

: Laser를 이용하여 Coherence가 높은 EUV 파장 (13.5nm)의 광을 형성하며, EUV 검사 및 계측 설비의 광원으로 활용

* HHG source의 power 향상 및 Laser-produced Plasma (LPP) Source 연구개발 중



EUV beam shape



▶ 사업부 소개



기업부설연구소



EUV Pellicle 등 차세대 반도체 관련 신기술 개발을 위한 인큐베이팅 센터

- EUV Infrastructure
- Inspection Facilities Factory Automation

FST

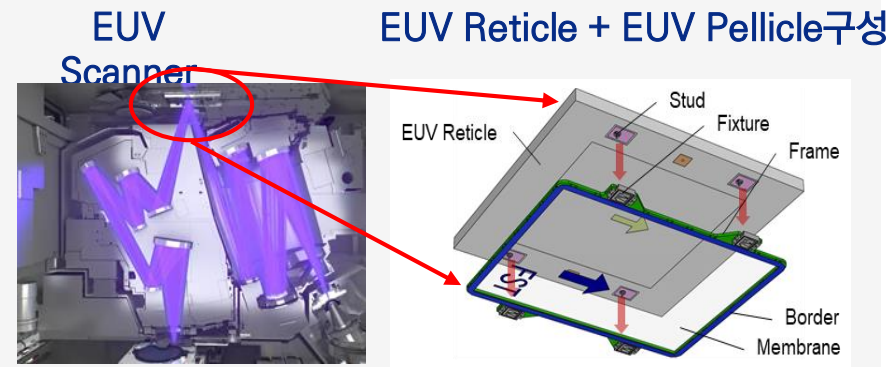
사업부 소개

■ 부설연구소 - EUV Pellicle

EUV 펠리클은 외부 환경으로부터 **마스크를 보호하며**
(각종 오염 원들에 의해 노광 공정상 문제점을 예방)하는 역할을 합니다.
또한, 노광기 내 EUV 펠리클은 광학적/ 기계적/ 열적/ 화학적 특성을
모두 만족해야 하며, FST는 대면적 EUV 펠리클 기술개발에
가속화하고 있습니다.

■ 주요 연구개발 및 EUV Infrastructure 구축

- 1세대 EUV Pellicle (MeSi-based 400W級)
- 2023년 양산 목표
- 2세대 EUV Pellicle (600W級 & NA 0.55) 연구 개발 중
- 차세대 조립체 (Frame & Fixture) 연구 개발 중



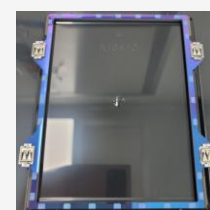
■ 개발현황



Wafer-based
Membrane



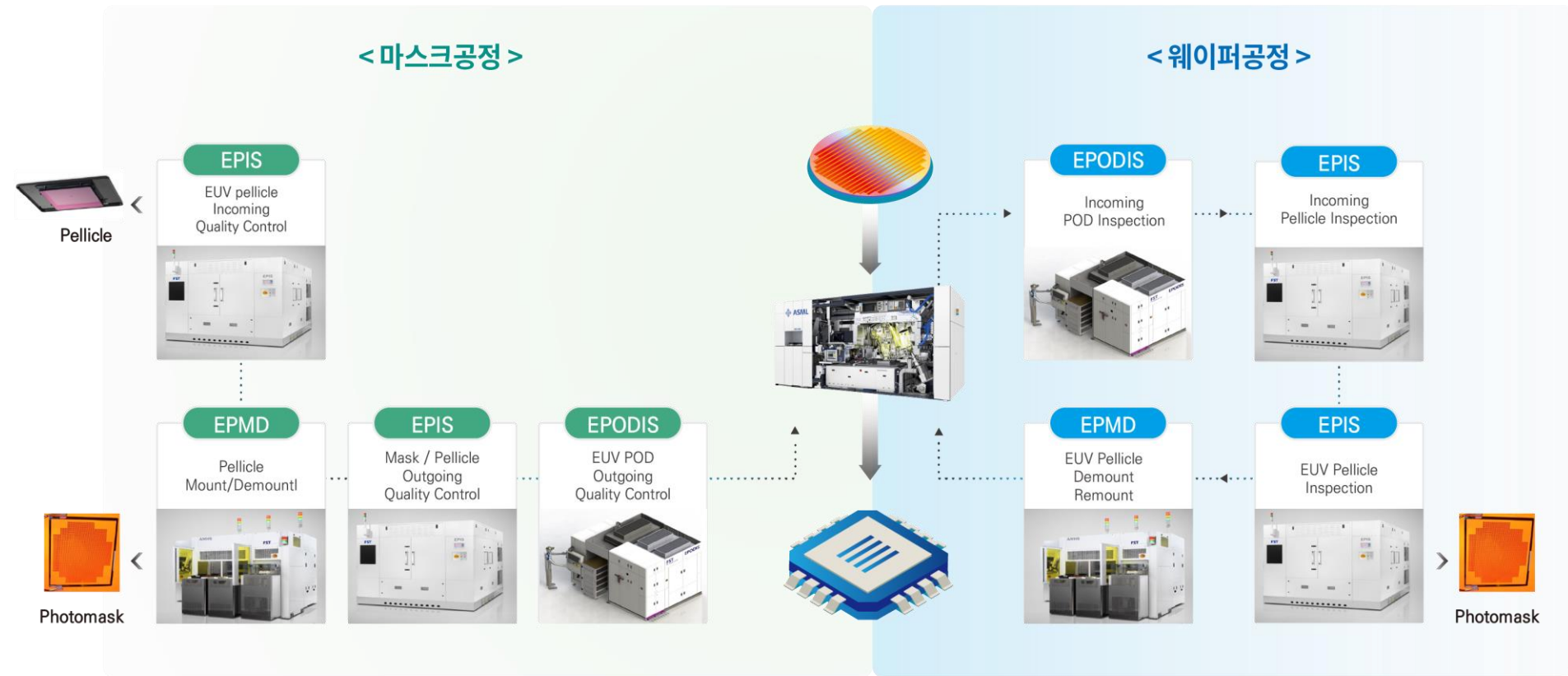
Full-size Pellicle



Pellicle+ Frame
assembly

▶ 사업부 소개

■ EUV Flow



*PELLICLE : Photomask를 이물질(Particle)로부터 보호하기 위해 사용되는 박막필름

*EPODIS : Pellicle이 장착된 마스크를 수납하고 검사하는 장비

*EPMD : 노광 공정 전 EUV Pellicle을 EUV Mask에 자동으로 탈/부착하는 자동화 설비

*EPIS : EUV Pellicle의 Membrane과 Frame의 이물을 optical 방식으로 검사하는 장비

▶ 사업부 소개



경영지원본부 / 재경부



인사, 기획, 재무 등 사업부를 지원하고 회사의 경영을 담당하는 본부

FST

II. 인사제도 & 복리후생 제도

인사제도 & 복리후생제도
FST 조직원과 가족이 양질의 생활을
누릴 수 있도록 마련한 복리후생제도



인사제도



복리후생제도 (사진)

▶ 복리후생제도

1단계

[이 정도는 기본]

직영 사내식당-조,중식

경조금·사우회

임직원 상해보험

사내 동호회 운영

작은도서관

사보 발간

우리사주조합 운영

2단계

[이런 복지까지?]

휴양시설 할인혜택

피트니스 센터

인문학적 소양 함양

건강검진

깜짝이벤트



Great Work Place

FST 자랑 포인트

point
1.

1. 국내 유일 타이틀이 몇 개?

- ✓ 국내 유일 반도체 포토마스크 펠리클 생산
- ✓ 국내 하나뿐인 EUV 펠리클 관련 장비 개발
- ✓ 선행연구, 장비 개발 통한 유일한 기술 보유



point
2.

2. 안정적인 경영

- ✓ 반도체 소부장(소재, 부품, 장비) 중 소재와 장비를 동시 개발, 생산하여 항상 경영위기에 대응할 수 있는 안정적인 경영 기반 구축



point
3.

3. 직원 고용안정성이 최우선인 경영진

- ✓ 정규직 채용으로 고용안정성 향상 (어린이집 원장님, 영양사님, 테크니션(생산직) 분들의 정규직 고용)



point
4.

4. 노력하는, 도전하는 직원에게 열린 기회

- ✓ 외국어, 직무교육부터 인문학적 소양까지 역량개발을 노력하고 도전하는 직원에게 제공하는 무한한 지원과 기회





경기가족친화 일하기 좋은 기업 수상 (22년)

근로자의 일·가정 양립 지원을 위하여 가족친화제도를 모범적으로 운영하는 기업에 대하여 심사를 통해 인증을 부여하는 제도

에프에스티는 근로자의 근무환경을 개선하기 위한 기업의 노력과 투자를 아끼지 않고 있으며, 가족관련 지원사항, 관계증진 및 여가 지원을 위한 제도들을 충분히 마련하여 22년 11월 30일 우수기관으로 선정됨.



인적자원개발 우수기업 인증 수상 (22년)

기업 또는 기관이 보유한 인적자원(근로자)에 대한 관리 및 개발 역량이 우수한 기관을 선정하여 심사를 통한 가점 및 인증을 부여하는 제도

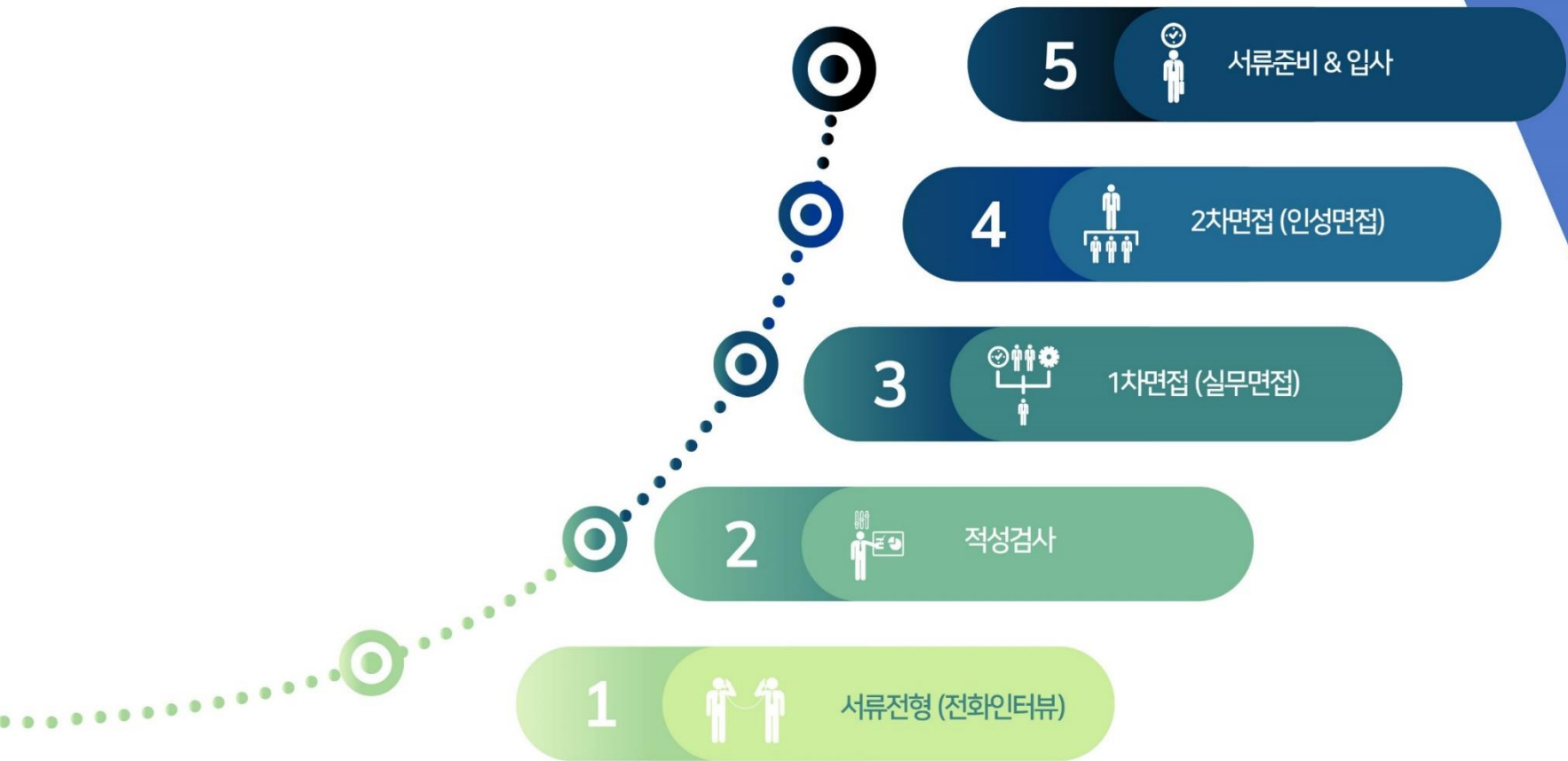
에프에스티는 19년도 인증을 통해 우수기관으로 1차례 선정된 바가 있으며 22년도 한층 발전된 관리와 개발 현황 및 사례를 바탕으로 재인증에 성공하였음

Ⅲ. 채용포지션 & 전형

FST에서는 역량 있는 인재들이
각자의 실력을 마음껏 발휘하는
조직을 꿈꾸고 있습니다.
적극 지원하세요!



FST 채용전형 절차



Pellicle사업부 채용 직무

직무 구분	업무	자격요건	우대사항	
펠리클사업부	반도체 공정기술 생산관리	<ul style="list-style-type: none">공정기술 개발<ul style="list-style-type: none">- 사용물질 개발 및 품질 향상 및 수율개선- 단위 공정 장치화 자동화 시스템 개발공정 운영 관리<ul style="list-style-type: none">- 생산 Data 분석, 불합리 개선, 생산 운영 계획 수립 및 관리	전기전자, 기계, 반도체 공학, 화학 학사 이상	<ul style="list-style-type: none">Coating 설비 운영 경험, 장비 제어 경험하드웨어, 자동화 장비 Set-up, 유지 보수Chemical 분석 설비 운용 경험클린룸 경험자(전/후 공정, 세정, 코팅 등)전공 관련 자격증 소지자외국어 숙련자
	자동화 장비 개선운영	자동화 etching 설비 개선/유지 설비 생산성 분석 및 성능 개선/유지 불량 분석 및 라인환경 개선 Utility 점검 및 유지	물리, 화학, 재료공학, 신소재공학, 광학공학 석/박사 학위자	<ul style="list-style-type: none">광학 & 열-기계 Simulation Tool 활용 경험탄소복합구조체 합성 및 표면처리 경험영어 숙련자 우대
	Technician	Pellicle (반도체/디스플레이용) 반도체 분석장비 Operator	전기전자, 기계, 재료공학, 화학공학 고졸 이상	<ul style="list-style-type: none">클린룸 근무 경험 (방진복 착용)인근 거주자 (오산/세류/수원)반도체 생산직 근무 경험교대근무 가능자

TCU사업부 채용 직무

직무 구분		업무	자격요건	우대사항
연구개발팀	냉동 System 선행연구/제품개발	극저온 Chiller 개발 신규제품 검증/Test/개발 혼합냉매, 이원냉동, Cycle 개선 Customize 제품 설계	냉동공조공학, 기계 열유체공학 학사 이상	열/유체역학, 배관공학 냉동공조 Cycle 이해 외국어 숙련자 (일어/영어) 직무 유관 자격증 보유자 (냉동공조기계기사 등) 석/박사 우대
제어기술팀	제어 개발 전장 설계	PLC Software를 활용한 제어설계 Ladder, ST를 활용한 Logic 설계 Chiller 전기/제어 회로도 설계, OBOM 설계 공통사양/3자인증 (CE, UL, SEMI, S-Mark 등)	기계공학, 설계공학 냉동공조공학 학사 이상	판금설계, 금속/수지 가공 설계 경험 배관설계, 냉동공조, 열관련 설비 (활용 Tool : Solidworks, CAD)
고객지원팀	해외/국내 Site Customer Service	장비 Set-up, Trouble Shooting 고객 SOP, 안전절차 준수 해외 OEM장비 Site 대응(고객소통) 해외 고객사/주재원 소통 창구	기계, 냉동공조공학 전기전자, 메카트로닉스 학사 이상	기계장치 Set-up,CS (냉동기/칠러) 경험, 비즈니스 커뮤니케이션 능통자 국내외 장기출장 결격사유 없는 자 외국어 숙련자 (일어 또는 영어)
제조팀	용접	Chiller 장비 동관 및 배관용접 Block 가용접 및 확산접합 용접 (GAS 용접 / 알곤용접 / TIG용접)	기계, 전기전자 냉동공조공학 고졸 이상	반도체 장비 제조 경험 전기 배관 및 도면 해석 가능 열교환기/냉동기 제조 경험 업무 유관 자격증 보유 (용접) • 마이스터고/특성화고 기능반 우대
	전기장치 배선	전기도면을 해석하여 전기배선 Cable 연결 및 하네스 제작 공구를 활용한 설비장치 제작		

부설연구소 채용 직무

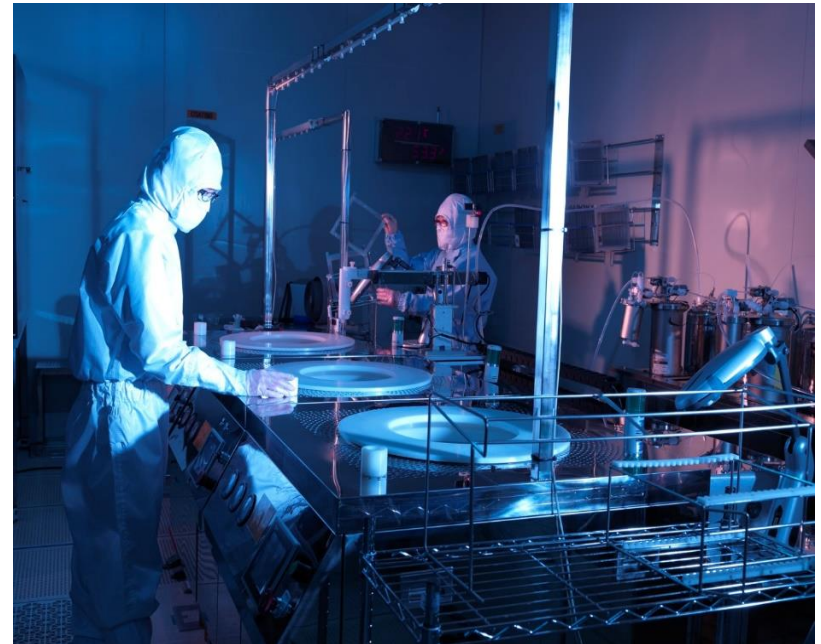
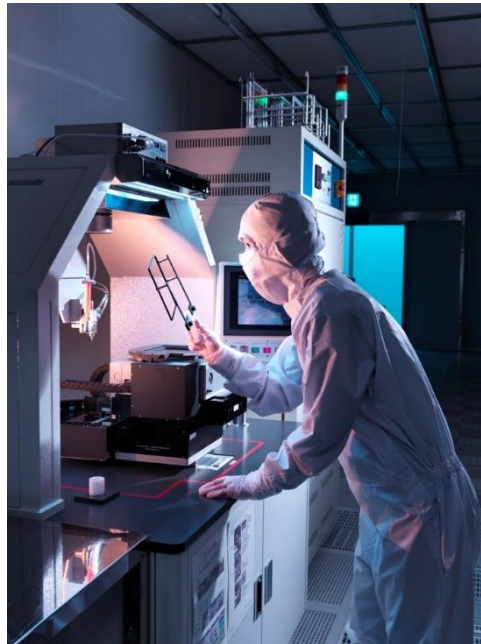
직무 구분	업무		자격요건	우대사항
부설연구소	EUV Pellicle 연구개발(소재)	EUV Pellicle 증착기술 개발 대면적 확보를 통한 공정기술 안정화	물리, 화학, 재료공학, 신소재공학, 광학공학 석/박사 학위자	<ul style="list-style-type: none">• ALD, Sputter (e-beam, IBD, PVD) 운영 경험• 탄소복합구조체 합성 및 표면처리 경험자• MOF, COF 또는 유사 다공성 무기재료 구조체 증착기술 개발연구 경험• 영어 숙련자 우대
	EUV Pellicle 연구개발(광학)	광학적 특성을 활용한 소재 개발 Simulation 활용 해석, 특정분석	물리, 화학, 재료공학, 신소재공학, 광학공학 석/박사 학위자	<ul style="list-style-type: none">• 광학 & 열-기계 Simulation Tool 활용 경험• 탄소복합구조체 합성 및 표면처리 경험• 영어 숙련자 우대
	Technician	Pellicle (반도체/디스플레이) 박막 생산/검사/제조/포장/OP	전기전자, 기계, 재료공학, 화 학공학 고졸 이상	<ul style="list-style-type: none">• 클린룸 근무 경험 (방진복 착용)• 인근 거주자 (오산/세류/수원)• 반도체 생산직 근무 경험• 교대근무 가능자

APS사업부 채용 직무

직무 구분		업무	자격요건	우대사항
INSPECTION팀 & EPMD팀	비전 Software Program 개발	카메라 활용 영상취득 SW 개발 (User Interface, Algorithm) Digital Image Processing 신호처리 개발	제어, 컴퓨터공학 소프트웨어공학 학사 이상	머신비전 설비 경험자 (웨이퍼, 마스크, 글라스 등) 반도체 설비검사 기구/제어/광학 영상 처리 알고리즘 개발경험 활용 Tool : C#, C++, WPF 등
	제어 Software Program 개발	모션제어/IO/Sensor/통신 등 장비 SW 개발 (자동화 제어) 통신 Protocol 활용 (SECS/GEM) Library 및 C 언어 활용	제어, 컴퓨터공학 소프트웨어공학 학사 이상	반도체 설비 SW 개발 Vision Library 활용 경험 제어/Vision/FA 중 2가지 이상의 기능 구현 가능 활용 Tool : C#, C++, MFC
	Hardware 설계	반도체 검사/자동화 장비 설계 (System, Optic, Module 설계) BOM 관리/개발문서 및 업체관리 특성 분석, 특허, 3자 인증	기계공학, 설계공학 물리학, 광공학 학사 이상	검사/계측장비, 반도체 자동화 장비 설계 경험 활용 Tool : Solidworks, CAD 해석 Tool 활용 가능자
CS팀	Customer Service Engineer	EQP Set-up (HW/Process) PM, Field Issue 대응 광학계 세팅 및 Tuning 전장도면 해석, SW 운영	기계공학, 전기전자 메카트로닉스, 광학 학사 이상	장비 Set-up, CS, Tuning 경력 (검사계측, 광학, 자동화 장비) 국내외 출장 결격사유 없는 자

고졸 채용 직무

직무 구분		업무	자격요건	우대사항
부설연구소 & 펠리클사업부	Technician	Pellicle (반도체/디스플레이용) 박막 생산/검사/제조/포장/OP 반도체 분석장비 Operator	전기전자, 기계공학, 재료공학, 화학공학 고졸 이상	<ul style="list-style-type: none"> 클린룸 근무 경험 (방진복 착용) 인근 거주자 (오산/세류/수원) 반도체 생산직 근무 경험 교대근무 가능자



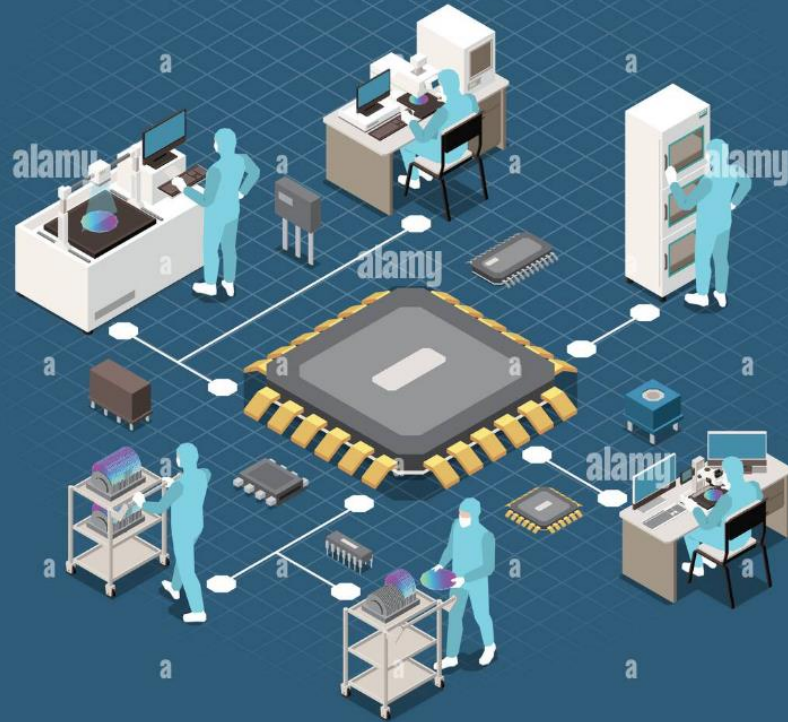
고졸 채용 직무

직무 구분		업무	자격요건	우대사항
TCU사업부 고객지원팀	해외/국내 Site Customer Service	장비 Set-up, Trouble Shooting 고객 SOP, 안전절차 준수 해외 OEM장비 Site 대응(고객소통) 해외 고객사/주재원 소통 창구	기계, 냉동공조공학 전기전자, 메카트로닉스 고졸 이상	기계장치 Set-up,CS (냉동기/칠러) 경험 비즈니스 커뮤니케이션 능통자 국내외 장기출장 결격사유 없는자 외국어 숙련자 (일어 또는 영어)
TCU사업부 제조팀	용접	Chiller 장비 동관 및 배관용접 Block 가용접 및 확산접합 용접 (GAS 용접 / 알곤용접 / TIG용접)	기계, 전기전자 냉동공조공학 고졸 이상	반도체 장비 제조 경험 전기 배관 및 도면 해석 가능 열교환기/냉동기 제조 경험 업무 유관 자격증 보유 (용접) 마이스터고/특성화고 기능반 우대
	전기장치 배선	전기도면을 해석하여 전기배선 Cable 연결 및 하네스 제작 공구를 활용한 설비장치 제작		



IV. 지원자 FAQ

FST에 지원하는 지원자들이
가장 많이 하는 질문 BEST



지원자 FAQ

Q1. 졸업 예정자도 지원이 가능한가요?

A1. 졸업예정 증명서 제출이 가능하다면 졸업 예정자분들도 지원하실 수 있습니다.

Q2. 입사지원 시, 무슨 서류를 제출해야 하나요?

A2. 공통 : 이력서 및 자기소개서(자사양식), 경력기술서 or 포트폴리오(해당자에 한함)를
(자사 홈페이지/잡사이트(사람인/잡코리아 등) 온라인 지원하시거나 메일로 접수 부탁드립니다.

* 메일주소 : yrmin@fstc.co.kr / hr@fstc.co.kr

Q3. 인재 채용시 가장 중점적으로 보는 사항은 무엇인가요?

A3. 에프에스티에 얼마만큼의 관심을 가지고 지원하였는지, 본인의 지원 분야에 대한 전문성과 역량은 어느 정도인지, 그리고 조직 융화를 위한 커뮤니케이션 역량이 있는지를 가장 중점적으로 봅니다.

Q4. 면접은 어떠한 형태로 이루어지는지 궁금합니다.

A4. 서류전형 합격 후 면접전형까지 오셨다면 아래와 같은 형태로 면접이 진행됩니다.

- 공통 : 1차 실무면접, 2차 임원면접

* 채용포지션의 특성에 따라 추가적인 채용 절차가 있을 수 있습니다.



JOIN US!!

(주)에프에스티

반도체 산업의 선두주자로 미래를 함께할 열정적인 인재들의 지원을 기대합니다.

담당부서: HR팀

연 락 처: 031-371-2499

hr@fstc.co.kr

FST



▶ FST 직무소개영상 : youtu.be/MXiY8RzzE2w

▶ 캐치TV 탐방영상 : youtu.be/Odnil47e0U8