

군산대학교 실전문제연구단 오리엔테이션

2024 현장연계 미래선도인재양성 지원사업

과학기술정보통신부 | 한국연구재단 | 군산대학교 | 부산대학교 | 부경대학교 | 목포대학교

01 실전문제연구팀 운영

현장연계 미래선도인재양성 지원사업

목적	대학 학부생 중심 연구팀의 산업계 문제해결 연구과제 수행을 통해 대학 교육 · 연구의 현장 지향성 제고
총사업기간	2022년 03월 01일 ~ 2025년 12월 31일
3차년도 사업기간	2024년 01월 1일 ~ 2024년 12월 31일
지원내용	팀별 연구비 700만 원(연구비 500만원, 연구수당 최대 200만원) 교육프로그램 운영 및 성과 점검

동서융합 스마트기술 실전문제연구단

부산대 부경대
군산대 목포대

탄소중립 ESG미래선도 실전문제연구단

중앙대 서울대 숙명여대
인하대 한양대

01 실전문제연구팀 운영

동서융합 스마트기술 실전문제연구단

비전 지역 중심 기업 친화형 동서융합
실전문제연구단

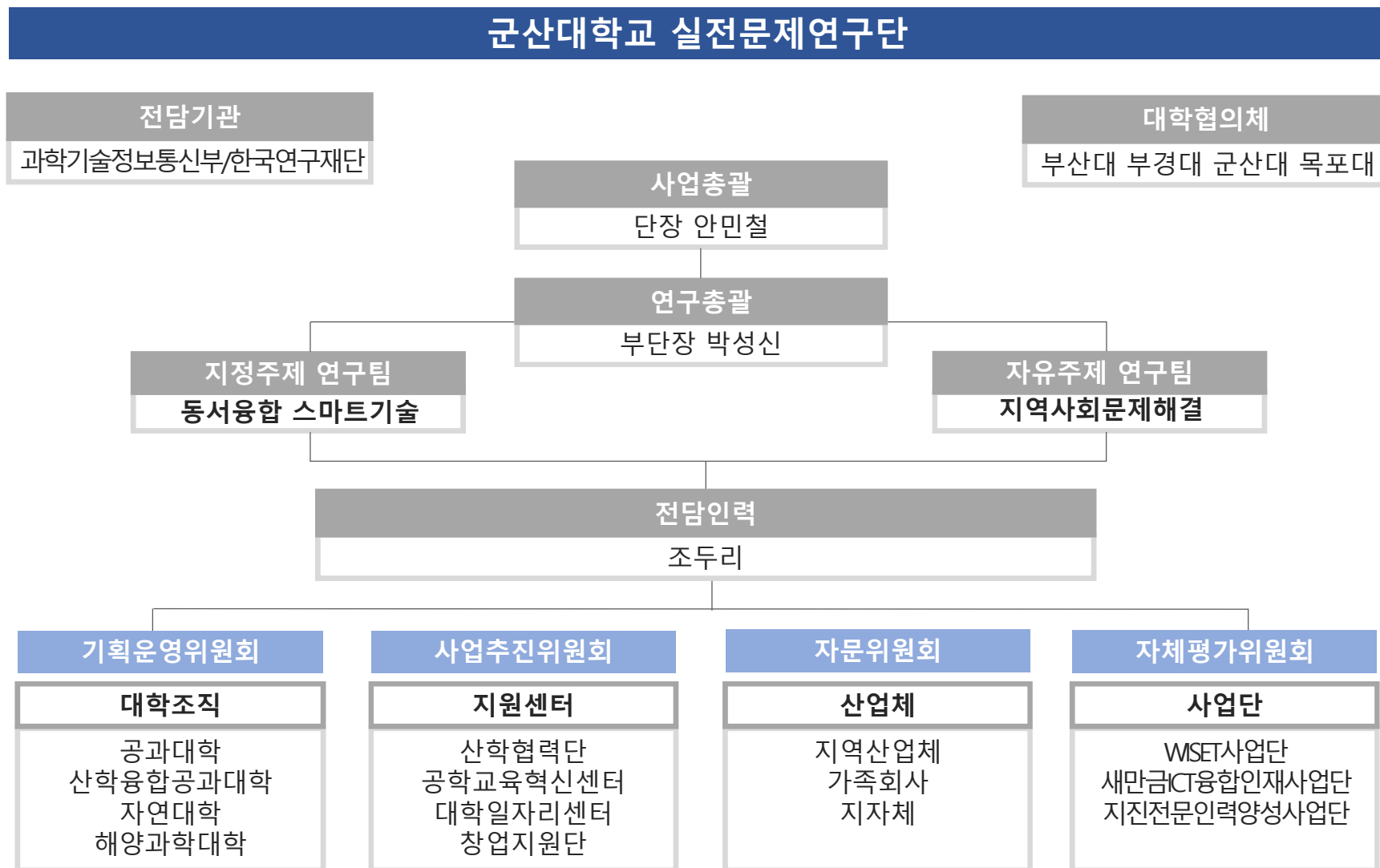
목표 산업계 실전 문제 해결을 통한
스마트기술 선도 미래인재양성

각 대학은 각 지역의 대표 국립대학으로서
지자체-대학-산업체의 중심에서 지역산업
의 고도화에 기여하고 있으며, '현장맞춤형
이공계 인재양성 지원사업' 수행 경험을 통
해 우수한 사업성과를 도출



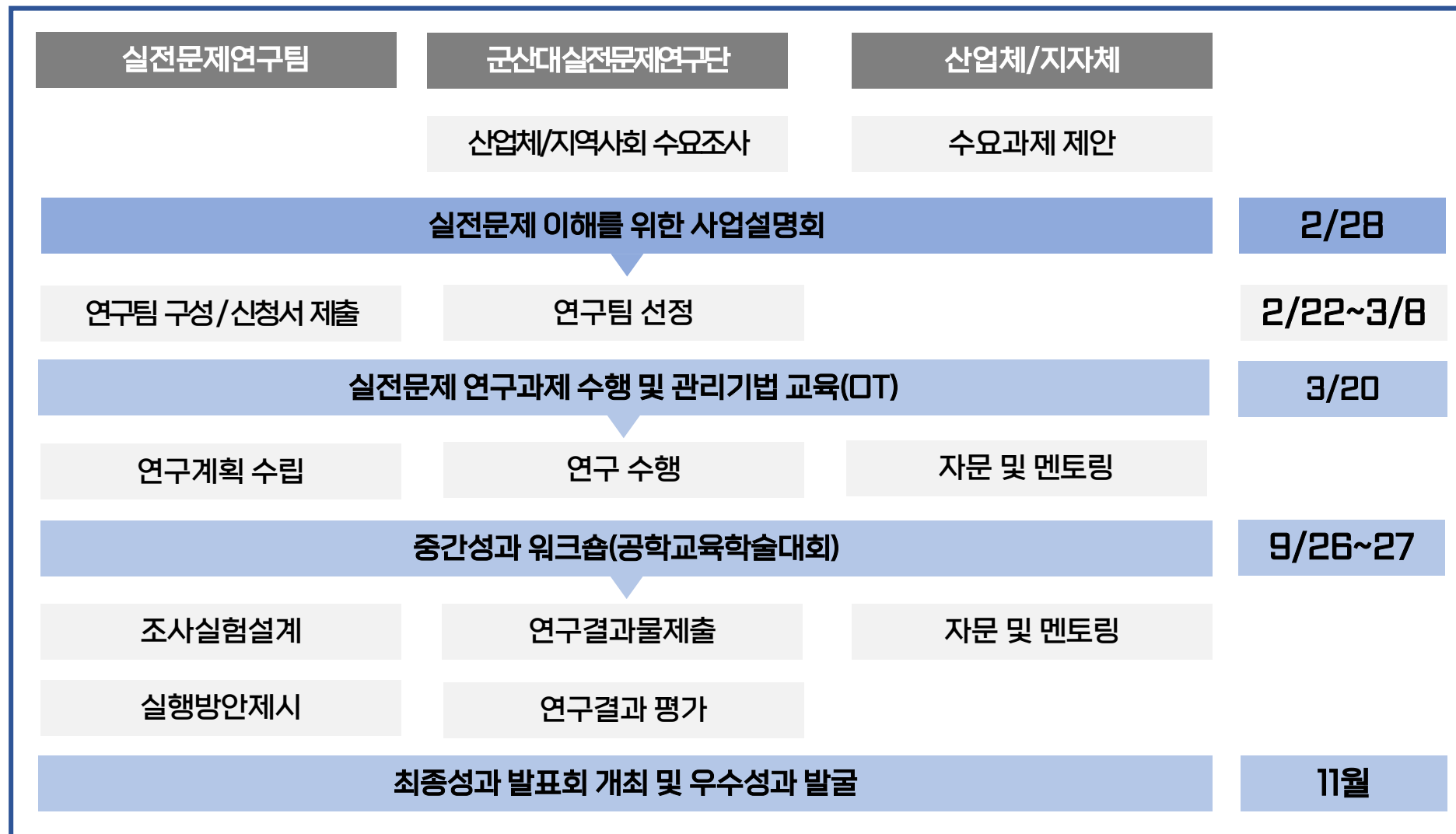
01 실전문제연구팀 운영

연구단 조직도



01 실전문제연구팀 운영

2024년도 추진 계획



01 실전문제연구팀 운영

맞춤형 교육프로그램 운영 및 성과 공유회

교육 과정	내용
연구기본 교육	<ul style="list-style-type: none">효과적인 과제 및 연구팀 운영을 위한 기본 교육과정 운영연구윤리, 연구비 관리, 지식재산권 교육 등
포럼형 창의융합 교육	<ul style="list-style-type: none">산업체나 전문직에 있는 멘토를 초청하여 바이오, 사회, 에너지 산업 등 주제의 사회적 이슈에 대한 인문과학 특강을 실시, 현장지식을 습득하고 사회적 문제의 접근 방향을 제시
중간성과 점검	<ul style="list-style-type: none">공학교육학술대회 세션으로 중간성과 발표를 진행연구방향 점검 및 피드백을 통해 연구 개선
최종성과 발표회	<ul style="list-style-type: none">최종성과 발표회를 개최하여 연구결과 평가 및 우수성과 확산을 도모우수연구팀 시상 및 상품 전달

군산대학교

목포대학교

부산대학교

부경대학교

01 실전문제연구팀 운영

2024년도 연구팀 현황

- 전체 12개 연구팀
전공융합 5팀 타대학 연합 2팀 산업체애로기술 관련 주제 4팀

주제 특화		기업맞춤형	창업지향형	연구심화형	합 계
지정주제 동서융합 스마트기술	스마트 부품소재	2			2
	스마트 시티			1	1
	스마트 해양생태	1		3	4
	스마트 에너지	1	1		2
자유주제 지역문제해결형		2		1	3
합 계		6	1	5	12

01 실전문제연구팀 운영

월별 체크사항

- 월 1회 전체 미팅, 1회 지도교수 미팅 진행 후 활동보고서 제출
- 연구 계획 또는 구성원 변경 시 사전에 관리시스템으로 변경 신청 필수
- 연구노트 작성
- 최종 결과물에 활용할 수 있는 사진 및 영상 자료 수집
- 역량강화를 위한 온/오프라인 교육 프로그램 참가

중간성과 공유회

- 9월 26일~27일 공학교육학술대회(제주도) 특별세션 개최 예정
- 발표자 1인 참가

최종성과 발표회/X-Corps Plus Festival

- 11월 최종성과 발표회를 가질 예정이며, 결과보고서, 포스터, 동영상, PPT 발표 등을 제출
- 교내 최종성과 발표회의 우수팀은 X-Corps Plus Festival 전국경진대회 참가

02 연구비 관리

연구팀 지원비

연구비 관리 기본 원칙

- 연구비 계상의 정확성
- 연구비 집행의 합목적성
- 연구비 집행기간의 적합성
- 증빙자료 관리

연구비 사용 범위

- 연구시·설장비비 : 연구 시설 · 장비 구입/설치/임차비 등
- 연구재료비 : 연구 재료 구입비, 시제품 제작비용 등
- 연구활동비 : 학회참가, 인쇄, 회의, 출장, 사무용품 구입 등
- 연구수당 : 사용한 연구비의 30% 이내에서 평가를 통해 차등지급(최대 200만원)

연구비 집행 기준

- 연구비 사용내용을 증명하기 위해 증빙자료(영수증, 견적서, 연구비 사용 계획서 등) 제출
- 연구기간 이전 또는 종료 후 집행한 영수증은 불인정함
- 개인성 경비 불인정

지도교수 수당 50만원

산업체멘토 수당 50만원

팀장 수당 최대 100만원

(평가에 따라 50~100만원 차등지급)

연구비 500만원

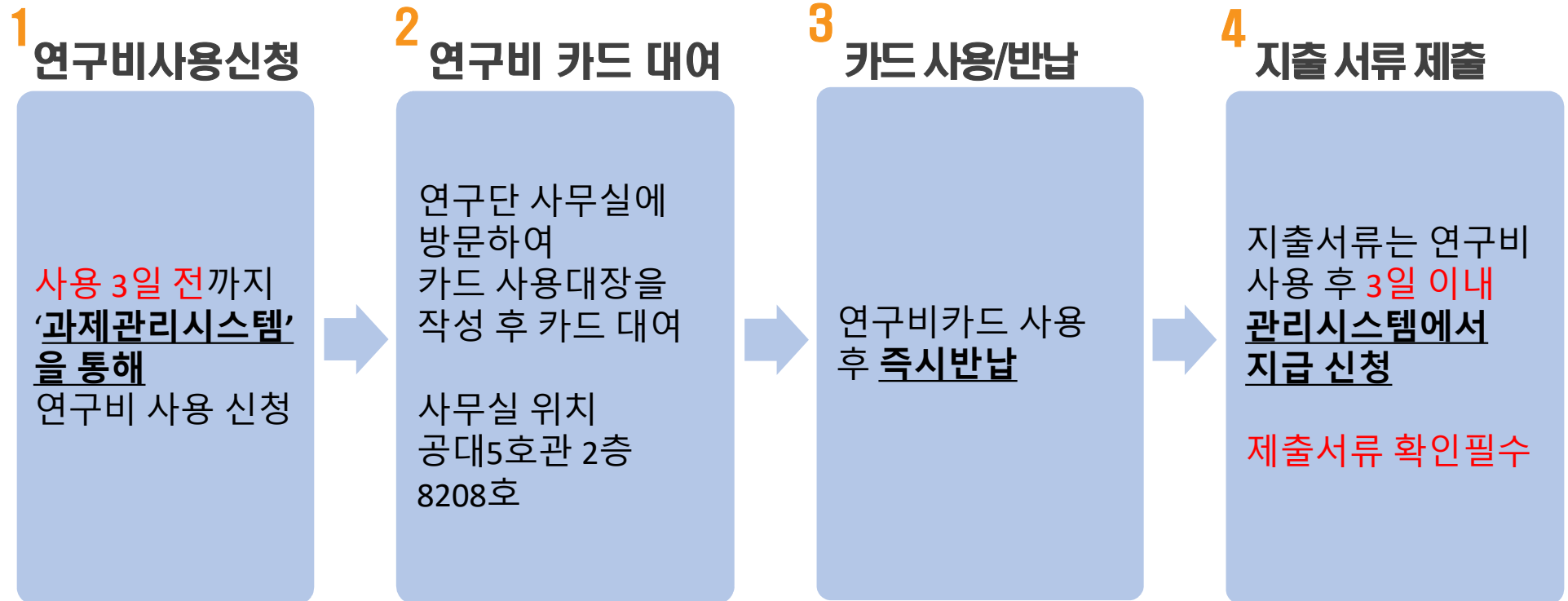
연구팀 지원비

최대 700만원

02 연구비 관리

연구비 사용 절차

- ✓ 공동 연구비 카드 사용을 원칙으로 함
- ✓ 세금계산서/온라인 결제 등은 사전에 연구단에 문의



02 연구비 관리

연구비 사용 시 체크사항

- ✓ 연구계획서 상 지원비 활용계획에서 항목 간 변경이 필요할 경우,
관리시스템에서 변경 신청
- ✓ 회의비, 식비 등 활동비 항목의 과도한 집행 불가(회의비는 총 연구비의 10% 이내)
- ✓ 장비 구입 시 연구종료 2개월 이전에 구입, 설치, 기부채납이 완료 되어야 함
(2024년 10월까지 처리 완료되어야 함)
- ✓ 단일 건의 금액이 아래 기준 이상일 경우 직접구매 불가능, 연구단으로 구매요청
재료 구입 : 300만원 이상
시설 및 장비 구입 : 100만 원 이상
- ✓ 세금계산서 발행 시, 비고란에 과제명 '군산대학교 실전문제연구단' 기재 요청

02 연구비 관리

항목별 연구비 사용용도

연구시설·장비비

- 연구시설·장비의 구입·설치비/임차비/운영·유지비/연구인프라 조성비
- 연구종료 2개월 이전 설치 완료
- 시설·장비는 구입 후 소속학과로 기부채납

연구재료비

- 연구재료 구입비 : 시약·재료 구입비 및 관련 부대비용
- 연구개발과제 관리비 : 연구개발과제 수행을 위하여 필요한 전산처리 및 관리비
- 연구재료 제작비 : 시험제품·시험설비 제작(자체제작과 외부제작을 모두 포함한다)비용

연구활동비

- 지식재산 창출 활동비(자료 수집·분석)
- 회의비/야근식대
- 출장여비
- 연구개발과제 수행을 위한 소프트웨어 활용비
- 사무용품비
- 문헌구입비
- 논문 게재/학회등록비
- 인쇄·복사·인화비/공공요금 등

02 연구비 관리

연구시설·장비비



연구시설·장비비

- 해당 연구에 사용할 수 있는 기기 장비, 연구시설의 설치·구입·임차·사용에 관한 경비와 운영비 등 부대 경비 등
- 연구종료 2개월 이전에 구입 완료
- 연구비 카드 결제를 원칙을 함
- 계획서 상에 반영되지 않은 장비 재료비는 집행 불가
- 참여기업으로부터 기자재 등 구입 불가
- 시설 및 장비구입 시 100만원 이상은 직접 구매 불가



제출 서류

- 카드매출전표
- 견적서
- 납품서(또는 거래명세서)
- 물품검수사진

※ 시설 및 장비 100만원 이상 구매 시
연구단에 구매요구 문의해주세요.

※ 인터넷 결제 시 거래명세서는 주문 내역
화면을 캡처하여 제출 가능

02 연구비 관리

연구재료비

연구재료비

- 시약·재료 구입비 및 관련 부대비용
- 연구개발과제 수행을 위하여 필요한 전산처리 및 관리비
- 시험제품·시험설비 제작 비용
- 연구비 카드 결제를 원칙으로 함
- 계획서 상에 반영되지 않은 재료비는 집행 불가
- 참여기업으로부터 기자재 등 구입 불가
- 재료 구입 시 300만원 이상 직접 구매 불가



제출 서류

- 카드매출전표
- 견적서
- 납품서(또는 거래명세서)
- 물품검수사진

※ 재료비 300만원 이상 구매 시
연구단에 구매요구 문의해주세요.

※ 인터넷 결제 시 거래명세서는 주문 내역
화면을 캡처하여 제출 가능

02 연구비 관리

연구활동비



인쇄비, 복사비, 문헌구입, 공공요금

- 연구비 카드 결제를 원칙으로 함
- 과제와 직접 관련 있는 인쇄, 복사, 문헌 구입
- 과제와 직접 관련 있는 우편요금 등



제출 서류

- 카드매출전표
- 납품서(거래명세서)

※ 인터넷 결제 시 거래명세서는 주문내역 화면을 캡처하여 제출 가능



시험분석료

- 연구비 카드 결제를 원칙으로 함
- 과제와 직접 관련 있는 시험분석료



제출 서류

- 카드매출전표
- 견적서, 납품서(거래명세서)
- 분석결과지 또는 확인서

※ 인터넷 결제 시 거래명세서는 주문 내역 화면을 캡처하여 제출 가능

02 연구비 관리

연구활동비



국내 출장여비

- 교통비, 식비, 숙박비 지원가능
- 출장 후 영수증 제출하면 지급기준에 맞춰 출장자별로 계좌이체
- 택시 요금, 시내 교통비, 재료 구입을 위한 출장은 출장비 지급 불가
- 개인적인 사유로 발생한 교통비 등의 취소수수료는 본인부담 처리



제출 서류

- 출장신청서
 - 카드매출전표(교통, 숙박, 식비 등)
 - 출장 증빙서류(학회 참석 확인증, 출장지에서 사용한 영수증 등)
- (출장자 명단 필수 포함)

02 연구비 관리

연구활동비



사무용품비 & 연구환경유지비

- 연구비 카드 결제를 원칙으로 함
- 기기 및 비품은 연구계획서에 구체적으로 명시되지 않은 품목 구입비용 및 유지관리 비용 사용불가
- 소모성 사무용품이 아니면 구입 불가
(사무용품 예시 : 플러스펜, A4용지, 포스트잇 등)
(구입불가 예시 : 미니서랍, 외장하드 등)



제출 서류

- 카드매출전표
- 납품서(거래명세서)
- 물품검수확인서

※ 인터넷 결제 시 거래명세서는 주문 내역 화면을 캡처하여 제출 가능

02 연구비 관리

연구활동비



회의비/야근식대

- 연구비 카드 결제를 원칙으로 함
- 주류 등 유흥성 경비 집행 불가
- 회의비는 외부기관 참석자 1인 이상 반드시 포함 (산업체멘토는 외부참석자로 간주)
- 회의비 : 1인 당 30,000원 이내
야근식대 : 1인 당 10,000원 이내
- 1일 1회 집행
- 부당집행의 경우 사용금액을 반납해야 함



제출 서류

- 카드매출전표
- 회의록 또는 야근식대내역서

실전문제연구단 Facebook 페이지



군산대학교 실전문제연구단



<http://facebook.com/ksnuxcorps>

실전문제연구단 홈페이지

http://kunsan.ac.kr/ksnu_xcorps

실전문제연구단 연락처

469-8976

2024년도 군산대학교 실전문제연구팀 현황

순	팀명	전공	팀장	지도교수	산업체멘토	주제
1	under the SEA	건축공학과	박정아	이영욱	(주)오르비스 이재훈	반려해변 씨글라스볼 활용을 위한 강도 강화 연구
2	안슬	기계공학과	홍성민	김선영	(주)스트라드비전 유영민	가혹 환경에서의 자율주행 성능 향상을 위한 지도 생성 및 경로계획 알고리즘 연구
3	모바일드림	기계공학과	무암마르 카다피	염금수	(주)더넥스트 김미선	해외 외산차 부품소재 분석을 통한 최적의 소재 개발
4	군부대II	생명과학과	곽예진	이효정	국립호남권생물자원관 이환휘	국내 다양한 해양 미생물의 유전체 및 대사특성 분석연구
5	LAMPARASITE	수산생명의학과	전형배	박경일	국민수산 송영보	LAMP를 활용한 넙치 스쿠티카증의 신속정밀진단 기법 개발
6	P는 물보다 진하다	수산생명의학과	김재훈	최상훈	(유)금성상공 이찬흔	향어에서의 미세플라스틱 노출 독성 연구
7	새만금CCTV	해양생물 자원학과	이재덕	권봉오	(주)워터앤에코바이오 김재성	새만금 기수호 내·외측 퇴적물의 생지화학적 모니터링
8	도파민	인공지능 융합전공	이지원	조한규	대구경북첨단의료산업 진흥재단 오성석	자폐스펙트럼장애(ASD) 조기 진단 기계학습 모델 개발
9	도레미파 솔라셀	물리학과	강하나	양정엽	(주)한양솔라에너지 홍시온	페로브스카이트 태양전지의 Slot-die coating 및 Solution 연구
10	CYNO	화학과	마승혁	이경구	대주전자재료 박헌수	지역 해산물을 활용한 친환경 에너지 소재 개발
11	리배텍	화학공학과	곽일우	심중표	(주)금양 이재호	실리콘 커패시터 리그닌을 사용한 친환경 리튬이차전지 음극재
12	BEML	환경공학과	숨푸라 산디아	정주형	(주)울림이엔티 여성구	전북 지역 유기성 폐기물 유래 바이오수소 생산 기술 개발