

취업 및 진로

대학원 진학

생활체육대학원 진학, 교육대학원 진학, 체육관련 연구소

지도자

중·고등학교 체육교사, 생활스포츠지도사, 전문 스포츠지도사, 특수체육지도사, 트레이너, 레저레크리에이션지도사, 레저이벤트 지도사, 기업의 직장 체육지도사, 관공서의 생활체육 지도자, 사회체육 행정 지도자, 프로·아마추어·스포츠팀 관리자, 안전관리지도사, 군인체육지도사, 각 운동종목의 코치·감독

정부 및 공공기관

국제 연맹 및 산하 단체, 국제기구 체육 관련 실무직, 국·공립 기관 체육 행정직, 스포츠행정가, 공공체육시설 관리자

기업체

사회 체육 단체, 스포츠센터, 병원 및 의료기관의 운동 처방 센터, 기업의 실업 운동팀 및 프로스포츠 구단, 스포츠산업 분야의 전문경영인, 생활체육관리자, 생활 체육경영 지도자

방송

스포츠 신문기자, 리포터, 스포츠 방송기자, 저널리스트, 해설자, 아나운서, 스포츠 매스컴 관련분야

스포츠 마케팅

각종 스포츠 용품 디자인·홍보·판매, 스포츠시설 운영관리

스포츠의학

병원·스포츠센터 등의 운동처방사, 개인체력관리 트레이너, 운동치료사

학과관련 Q&A

Q. 교직이수가 가능한가요?

A. 학과 정원 내 10%에게 교직이수의 자격이 주어집니다.

Q. 체육학과에 진학한 후, 취득할 수 있는 자격증에는 무엇이 있나요?

A. 문화체육관광부에서 주관하는 1·2급 전문·생활 스포츠 지도사, 건강운동 관리자, 1·2급 장애인 스포츠 지도사, 유소년 스포츠 지도사, 노인 스포츠 지도사 등 여러가지 자격증이 있습니다.

Q. 체육학과에서는 무엇을 배우나요?

A. 본 학과에서는 이론과 실기를 병행합니다. 이론은 체육원리, 스포츠심리, 운동 생리학, 건강교육, 운동발달, 체육교과교재 및 연구법, 스포츠마케팅, 운동역학, 운동처방 등을 공부하게 됩니다.

실기는 체조, 축구, 탁구, 농구, 배구, 배드민턴, 스키, 테니스, 야구, 에어로빅, 캠핑, 골프, 해양스포츠, 수영을 배우게 됩니다.

재학생의 88.0%가 장학생

총 재학생 7,132명 중 6,252명이 장학금 수혜
1인당 평균 등록금 대비 장학금 지급비율 76.3%



학생을 위한 다양한 장학금 제도

- **지역인재장학금**
호남권 고등학교 출신 우수학생, 입학자 우선선발(등록금 범위 내 차등지급)
- **교내장학금**
마일리지, 공로, 유학, 외국어능력, 국제화, 체육특기자, 국가유공자, 장애인, 가계곤란 등
- **교외장학금**
전북애향장학재단, 농어촌희망재단, 국가우수, 국가근로 등
- **가족장학금**
부모, 형제, 자매, 배우자 중 2인 이상이 우리대학교에 재학 중인 자
- **국가장학금(1·II유형)**
소득분위(0~8분위)별로 등록금 범위 내 차등 지급

편안한 휴식과 면학의 공간 학생생활관(기숙사)

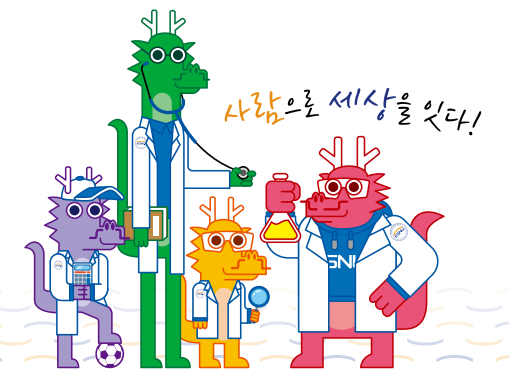
- 현대식 시설과 각종 최신식 설비 구비
- 수용인원 1,637명(신입생 60%, 재학생 40% 비율 선별)
- 저렴한 생활관비
- 생활관 9개동(남학생관 5, 여학생관 4), 2인 1실 형태(남학생관 BTL 일부 3인 1실)



자연과학대학 체육학과

- 📍 스포츠과학관(504건물) 1층
- ☎ 063)469-4641
- 🌐 <http://www.kunsan.ac.kr/ksports>

자연과학대학 체육학과



입시안내

54150 전라북도 군산시 대학로 558(미룡동)
본부 1층 입학관리과 T. 063)469-4116~18

인재상

- 스포츠 건강 분야에 체계적인 전문 지식과 실무능력을 갖춘 스포츠 건강관리전문 인재
- 여가 및 스포츠 산업수요에 적합한 스포츠, 여가관련 전문 인재
- 각종 스포츠와 관련된 세부 전공분야의 이론과 실기를 겸비한 인재

핵심역량

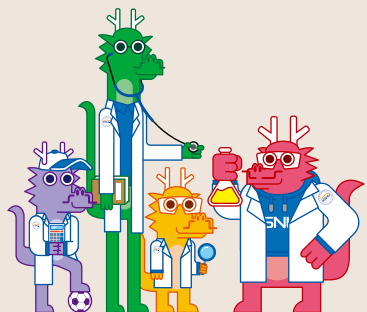
- 종합적 사고
- 창의적 문제해결
- 윤리적 실천

학과소개

생동감과 패기와 열정이 넘치는 학과
 본 학과는 21세기의 웰빙 및 여가 문화시대의 도래에 따른 시대적 요구에 부응하여 이론과 실기를 겸비한 전문 체육인을 육성하는데 교육 목적을 두고 있습니다. 이러한 시대적 변화에 능동적으로 대처하는 최고의 군산대학교 체육학과가 되기 위해 학생과 교수님이 끊임없이 노력하고 있습니다.

교수소개

- 조 홍 관 교수 | 스포츠영양학, 트레이닝방법론
- 정 현 채 교수 | 운동행동연구
- 이 호 근 교수 | 스포츠철학(윤리학, 역사)
- 오 연 풍 교수 | 체육관리행정, 스포츠마케팅
- 심 영 제 교수 | 운동생리학
- 김 진 욱 교수 | 운동역학



주요 교과목 안내



운동생리학

일회적이거나 반복적인 운동으로 초래되는 생리 기능적 변화와 그 원인에 대하여 연구하며 여러 가지 형태의 운동으로 인해 야기되는 인체의 반응과 적응 즉, 근 신경 활동, 심폐기능의 적응, 대사 작용과 에너지 동원 등이 인체의 기능적 측면, 주로 수행력과 건강 등에 어떠한 생리적 의미를 갖는지 연구하여 운동을 생리학적인 입장에서 분석할 수 있는 자질을 양성한다.

체육원리

체육이 성립되는 본질적 기초와 철학적 사고를 바탕으로 체육에 관한 이론과 원리, 목적을 연구한다.

스포츠사회학

사회학적 기능에 대한 체육의 역할과 문화적 측면에서의 체육을 연구, 검토 분석한다.

운동역학

인체의 활동 시 인체나 인체가 사용하는 각종 장비에 작용 되는 힘과 그 힘을 일으키는 원인 및 각종 움직임의 역학적인 원리들을 탐색하고 실험기자재의 적절한 이용과 적용 방법을 터득하여 운동을 분석하고 예측하는 능력을 기른다.

건강교육

건강교육을 통해 건강에 대한 올바른 지식과 운동부족 및 과다한 영양섭취, 스트레스, 음주와 흡연 등의 잘못된 생활습관으로 인한 각종 질병과 성인병 예방을 위한 올바른 처방법을 통해 건강한 삶을 영위할 수 있는 기본적인 지침을 제시한다.

체육측정평가

체육측정평가의 기초이론과 계량적 이론을 연구하여 체육 및 스포츠 영역에 대한 올바른 측정방법과 평가에 관련된 이론 및 실기 실습을 통한 측정기능을 익혀 측정 결과를 처리 할 수 있는 능력을 배양한다.

육상경기

육상경기의 초급, 중급, 고급 단계로 기본적인 이론과 기술을 학습하도록 한다.

체조

체조의 기본동작을 이해시키고 합리적 방법을 통하여 연습할 수 있는 능력과 기구의 안전을 이해시키고 동작별로 기술의 향상과 실기능력을 기른다.

수영

수영의 유체역학원리, 생리적 응용 및 기초기술 등의 학습을 통하여 수영의 기본 상식을 익히고, 수영의 영법 실기능력을 터득한다.

특색 프로그램



스포츠과학연구소 운영

스포츠과학연구소에는 운동생리학 실험실, 운동영양학 실험실, 체육측정평가 연구실, 동작분석실, 체육정책 연구실, 인문사회과학연구소, 운동행동연구실 등이 있다. 스포츠 및 체육활동의 과학적 연구를 통하여 스포츠의 수행능력과 시민의 건강 및 체력증진에 기여한다. 또한 다양한 여가선용 방안과 스포츠 산업 발전방안 등의 지반 스포츠 진흥과 활성화를 위한 연구활동을 그 목적으로 한다.

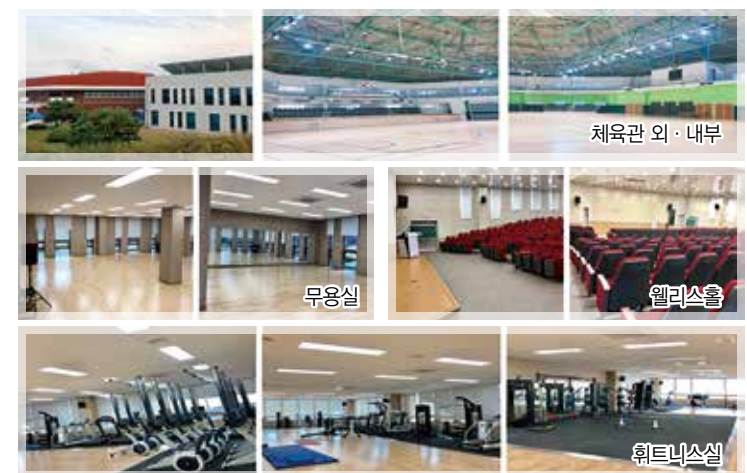


생활스포츠지도사연수원 지정

우리 체육학과는 2004년부터 문화체육관광부에서 주관 하는 2급 생활스포츠지도사 연수를 담당하는 연수원으로 지정되어 운영중에 있습니다. 본 연수원은 다양한 생활 스포츠지도사 양성고 더불어, 지도자로서 갖추어야 할 전문지식 및 자질을 겸비하여 실제 현장에서 필요로 하는 생활스포츠지도사 양성을 목표로 하고 있습니다. 국민 체육활동의 체계적인 지도 및 다양한 프로그램을 보급함으로써 국민체육진흥과 지역사회 발전에 기여함은 물론 지역주민에게 봉사하는 대학으로서의 소명을 다하고 있습니다.



현대식 체육관 리모델링 및 증축



학과사진

