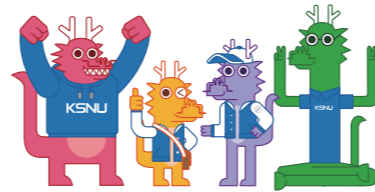


지역사회에 이바지할 바른 인성을 갖춘  
창의적 간호 인재양성



간호학부  
간호학과

간호학부  
간호학과



Shool of nursing  
Department of nursing  
看護学部  
看護學科

간호학부  
간호학과

Shool of nursing  
Department of nursing  
看護学部  
看護學科

병원 간호사

보건교사

보건직 공무원 · 연구간호사

간호장교 · 교수

소방공무원 · 건강보험심사평가원 심사직

nursing

## 학과 소개

군산대학교 간호학과는 2010학년도 신입생 30명 입학의 시작으로 2022년 제9회 졸업생을 배출하였으며 2014년에는 일반대학원 간호학전공 석사과정이 개설되었습니다. 본 학과는 보건의료안전교육센터를 개소하여 재학생 모두가 BLS와 KALS 등의 자격증을 취득하도록 지원하고 있습니다.

또한, 2022년 4월 교육부로부터 교원(보건교사)양성 과정을 승인받아 2023년 신입생부터 보건교사 양성을 위한 교육과정을 운영하게 되었습니다. 본 학과는 최첨단 멀티미디어 교육 기자재를 보유한 쾌적한 교육시설과 전 교과목의 시뮬레이션 실습이 가능한 SMART Education 센터를 운영함으로써 '지역사회에 이바지할 바른 인성을 갖춘 창의적 간호 인재양성'이라는 본 학과의 교육목적을 달성할 수 있도록 노력하고 있습니다.

## 교수소개

성명	전공
박영례	성인간호학
김은경	지역사회간호학
박민정	기본간호학
박성희	아동간호학
유양경	간호관리학
위휘	정신간호학
강경아	성인 및 기초간호학
조혜영	성인간호학
김자숙	여성건강간호학

## 학과 교육목표 및 인재양성 유형


- 학과(전공) 교육목표**
- 지식적 근거와 비판적 사고를 활용한 문제해결능력을 갖춘다.
  - 전문간호인이 갖추어야 할 바람직한 인성을 함양한다.
  - 대상자의 건강관리를 위한 보건의료기술 활용능력을 갖춘다.

- 학과(전공) 인재양성 유형**
- 지역사회에 이바지할 바른 인성을 갖춘 창의적 간호 인재

## 인재양성을 위한 졸업 가이드

[교양학점] 39학점	[간호학과 전공학점]100학점	[간호학과 졸업기준]
<ul style="list-style-type: none"> <li>○ 기초교양 : 17~25학점</li> <li>○ 핵심교양 : 12~20학점</li> <li>○ 일반교양 : 2~10학점</li> </ul>	<ul style="list-style-type: none"> <li>○ 전공필수 : 96학점</li> <li>○ 전공선택 : 4학점</li> <li>○ 교직 이수 시 교직과목 이수</li> </ul>	<ul style="list-style-type: none"> <li>○ 졸업시험 합격</li> <li>○ 봉사시간 이수(20시간 이상)</li> <li>○ 프로그램학습성과 목표 달성</li> </ul>

## 인재양성유형별 주요 직무 및 관련 전공능력

인재양성유형	주요 직무(진출분야)	관련 전공능력
창의	병원 간호사, 보건교사, 보건직 공무원, 간호장교, 교수, 연구간호사(제약회사, 기업 등) 산업간호사, 소방공무원, 건강보험심사평가원 심사직, 해외간호사 등	<ul style="list-style-type: none"> <li>• 간호실무능력</li> <li>• 전공지식활용 능력</li> <li>• 임상추론 능력</li> </ul>
글로벌		<ul style="list-style-type: none"> <li>• 보건의료기술 활용능력</li> </ul>
융합		<ul style="list-style-type: none"> <li>• 간호윤리 실천 능력</li> <li>• 간호안전 수행 능력</li> </ul>
봉사		<ul style="list-style-type: none"> <li>• 협력 및 협동능력</li> <li>• 리더십</li> </ul>

## 전공능력

전공능력	전공능력의 정의
간호실무능력	대상자의 건강자료를 분석하여 비판적 사고와 과학적 근거에 기반을 두어 건강문제를 해결한다.
전공지식활용 능력	다양한 학문을 통해 습득한 지식을 간호 실무에 활용한다.
임상추론 능력	인구집단 건강자료를 통합적으로 분석한 후 간호를 제공하고 평가한다.
보건의료기술 활용능력	인구집단 건강관리를 위하여 최신 정보통신과 의료기술을 활용한다.
간호윤리 실천 능력	법과 윤리에 따라 간호를 수행한다.
간호안전 수행 능력	간호 수행에 안전과 질 관리 원칙을 적용한다.
협력 및 협동능력	대상자의 건강증진과 건강문제 해결을 위해 보건의료팀과 협력 및 협동한다.
리더십	개인과 전문직 발전을 위한 활동에 참여하며 리더십을 적용한다.

## 전공능력 교육과정 로드맵

전공능력	1학년	2학년	3학년	4학년
전공지식 활용	인체구조와 기능(1) 간호영어 인체구조와 기능(2) 병원미생물학	기본간호학(1) 인간관계와 의사소통 건강사정 임상약리학 기본간호학(2) 성인간호학(1) 아동간호학(1)	아동간호학(2) 성인간호학(2) 성인간호학(3)	성인간호학(4) 지역사회간호학실습 임상간호통합실습
임상추론		기본간호학실습(1) 건강사정실습 간호과정과비판적사고 기본간호학실습(2)	아동간호학실습 성인간호학실습(1) 성인간호학실습(2) 임상간호입문실습 여성건강간호학실습 성인간호학실습(3)	성인간호학실습(4) 간호학선택실습 임상간호통합실습
간호안전 수행			아동간호학실습 성인간호학실습(1) 성인간호학실습(2) 여성건강간호학실습 성인간호학실습(3) 정신간호학실습	간호관리학 성인간호학실습(4) 간호관리학실습 간호학선택실습 임상간호통합실습
간호윤리	간호학개론		정신간호학(1)	지역사회정신간호학실습 보건의료법규 임상간호통합실습
협력·협동			지역사회간호학(1)	지역사회간호학(2) 지역사회간호학실습 임상간호통합실습
리더십			리더십과 간호전문직 정신간호학(2) 정신간호학실습	간호관리학실습 임상간호통합실습
간호실무			인간발달론 여성건강간호학(1) 여성건강간호학(2)	임상간호통합실습 선택①노인간호학 선택②응급간호학 선택③평문화이해 선택④글로벌건강 커뮤니케이션
보건의료 기술활용				지역사회정신간호학 지역사회정신간호학실습 임상간호통합실습

## 진로유형별 로드맵

