

인재양성을 위한 졸업 가이드

1 2023학년도 이수체계도

	1-1	1-2	2-1	2-2	3-1	3-2	4-1	4-2
기초 교양	영어(1) 기초글쓰기	영어(2)	역사와문화	컴퓨팅직사과교양 발표와 토론				
핵심 교양	1~4영역 각 3학점 이상씩 이수/영역에 상관없이 9학점 이수							
일반 교양	비전있는 대학생활							
전공 기초	공간디자인론 제도도학 공간표현	공간과사회트렌드 색채학 CAD						
전공 발전			공간디자인사 인간중심디자인 공간조형 디지털디자인 주거공간디자인	가구디자인 조명디자인 디자인재료학 공동주거디자인 주택과 커뮤니티	주거복지(연계전공) 주거복지사 자격취득 필수과목:5개(주거복지개론, 공간디자인연구방법론, 주거복지상담과사례, 주택과커뮤니티, 주거복지현장실습(1)(2) 선택1과목) 선택과목 : 5과목이상 연계전공 36학점이상			
전공 심화	◆ : 전공필수 ※ 공간디자인 스튜디오교과목 중 2과목 이상 이수(주거공간디자인, 공동주거디자인, 상업공간 종합설계, 업무공간디자인, 헬스케어디자인, 특수공간 종합설계)		공간환경론 업무공간디자인 상업공간종합설계 구조와시공 공간디자인개론 주거복지개론		스마트환경디자인 헬스케어디자인 적산과정관리 주거정책및법규 특수공간종합설계 주거복지상담과사례			
전공 융합					시설관리론 공간정보설계및분석 공간디자인종합설계	포트폴리오작성 BIM		
집중 강의					현장실습(3) 주거복지현장실습1	현장실습(4) 주거복지현장실습2		

2 졸업작품

- **제출 자격** : 3학년까지의 전 과정을 이수한 자
- 졸업작품 참여 조건 : 전공(4-1) 공간디자인종합설계 수강
※ 공간디자인종합설계 수강 조건: 스튜디오 교과목 2과목 이상 이수 필요

★**스튜디오 교과목**★
주거공간디자인, 공동주거디자인, 상업공간종합설계, 전시공간디자인, 업무공간디자인, 헬스케어디자인, 특수공간종합설계

- **지도교수 배정 및 지도** : 작품 특성에 따라 지도교수를 지정하고 졸업작품준비위원장은 정해진 지도교수별 지도학생 배정 현황을 졸업학년도 직전 학기 중강 전 보고
- **실기(작품)계획서 제출 시기** : 졸업학년도 1학기 개강 후 4주 이내 제출
- **합격 기준** : 100점 만점 기준 70점 이상 합격

3 기타

- **산업연계 교육활성화 선도대학[PRIME] 사업 참여 지정교과목 [2023학년도 입학자까지]**
· SW 2과목(CAD, 디지털 디자인) / 창업 2과목(디자인경영(핵심), 인간중심디자인)
- **주거복지(연계전공) 주거복지사 자격시험 조건** | 자격검정에 필요한 필수과목 및 선택과목 이수
※ 주거복지연계전공 교과과정

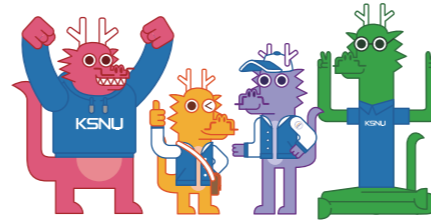
학년	학기	이수구분	학수번호	교과목명	학점	이론	실습
2	1	전선	114594	◇ 주거공간디자인	3	2	2
		전선	112847	◇ 공동주거디자인	3	2	2
			113870	◆ 주택과 커뮤니티	3	3	0
3	1	전선	101315	◇ 사회복지실천론	3	3	0
			112842	◆ 주거복지개론	3	3	0
			112845	◆ 공간디자인연구방법론	3	3	0
	2	전선	101325	◇ 사회복지행정론	3	3	0
			112850	◆ 주거복지상담과사례	3	3	0
			111613	◇ 주택정책및법규	3	3	0
4	1		114805	◇ 특수공간종합설계	3	2	2
		전선	112852	◇ 취약계층케어	3	3	0
			114284	◇ 시설관리론	3	3	0
			113871	◆ 주거복지현장실습(1)	(3)	0	0
		2	전선	113875	◆ 주거복지현장실습(2)	(3)	0

참고사항 ◆ 주거복지사 자격검정 운영규정에 따른 필수 이수과목 ◇ 주거복지사 자격검정 운영규정에 따른 선택 이수 과목(택 5과목 이상)

ONSE대학 공간디자인융합기술학과

Ocean, Natural Sciences, and Engineering
Department of Spatial Design & Fusion Technology 空间设计融合技术系

ONSE대학 공간디자인융합기술학과



Ocean, Natural Sciences, and Engineering
Department of Spatial Design & Fusion Technology
空间设计融合技术系

공간디자인어

현장관리자

건축·디자인 관련공무원

주거복지사



공간디자인융합기술학과사무실

전북 군산시 대학로 558(미룡동) ONSE대학(구. 자연과학대학) 3호관 2층 3242호 | TEL.063)469-1891

학과 소개

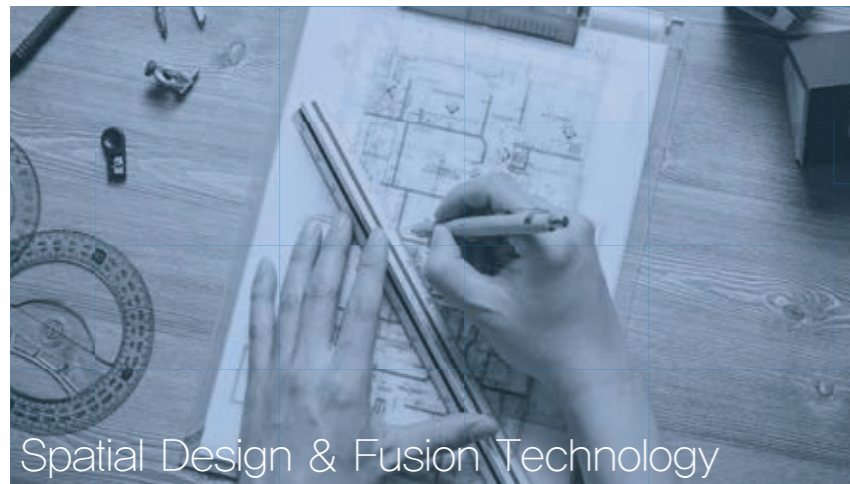
공간디자인융합기술학과는 변화하는 인간의 생활환경 요구에 부응하는 공간을 제공하고 새로운 공간문화를 창출하기 위하여 공간에 대한 기획, 계획, 설계, 시공, 관리하는 모든 과정에 필요한 전문적인 지식과 기술을 갖춘 창의적인 실무형 인재양성을 목표로 하고 있으며 이를 위해 주거, 상업, 업무 및 공공에 이르는 공간의 모든 분야와 재료, 색채, 가구, 조명 등 공간 구성 요소에 대한 실질적 교과목을 운영하고 있습니다. 더불어 주거 분야에 대한 고도의 전문 지식을 갖추고 자력으로 주거문제를 해결하기 어려운 가구의 주거안정을 위해 주거서비스를 지원하는 주거복지 전문인력을 양성하기 위한 주거복지 연계 전공도 운영하고 있습니다. 전문적인 지식과 기술의 습득과 함께 다양한 체험 교육 프로그램도 운영하고 있습니다.

교수소개

성명	담당 전공 교과목
이민아	디자인연구방법, 노인시설디자인, 치유공간디자인
이지숙	친환경 디자인, 색채디자인, 가구디자인
이성미	감성디자인, 공간행태, 업무공간디자인
한세민	VM, 상업공간디자인, 공공디자인
유성은	융복합디자인, 디자인 테크놀로지, 퍼실리티 매니지먼트

학과 교육목표 및 인재양성 유형

학과(전공)	교육목표
학과(전공)	<ul style="list-style-type: none"> 심미적 기능적 공간 창조를 위한 창의적 문제해결 능력 배양
교육목표	<ul style="list-style-type: none"> 디자인을 효과적으로 제안할 수 있는 기술적 능력 배양 인간중심적 환경을 창조하여 사회에 공헌하는 실천적 봉사인 양성
학과(전공)	<ul style="list-style-type: none"> 전문성과 창의적 감성을 갖춘 공간디자이너 양성
인재양성 유형	<ul style="list-style-type: none"> 기술적 역량을 갖춘 실내건축 현장관리자 양성 공무원으로서 사명감과 능력이 있는 건축·디자인 관련공무원 양성 주거분야의 문제를 해결하고 서비스를 지원하는 주거복지사 양성



인재양성유형별 주요 직무 및 관련 전공능력

인재양성유형	주요 직무(진출분야)	관련 전공능력
공간디자이너	<ul style="list-style-type: none"> 인간을 위한 생활문화를 유지하는데 필요한 실내공간을 창조하는 자로서, 졸업 후 실내건축, 전시디자인, 가구/조명디자인, 마감재 관련 업체에 디자이너로 진출 	<ul style="list-style-type: none"> 기초디자인능력 공간디자인설계능력 현장실무역량
현장관리자	<ul style="list-style-type: none"> 실내건축 설계도서를 바탕으로 공사를 계획하고 시공현장의 전반적 사항을 관리하는 자로서 졸업 후, 건축 및 실내건축 관련 업체에 시공실무자로 진출 	<ul style="list-style-type: none"> 기초디자인능력 공간디자인시공능력 현장실무역량
건축·디자인 관련공무원	<ul style="list-style-type: none"> 공공기관이나 지자체의 건축·디자인 관련 사업의 진행 기획 및 관련 행정업무를 신속 정확하게 처리하는 자로서, 국가 및 시도/지자체의 건축직, 혹은 디자인직류 공무원 시험을 통해 임용 	<ul style="list-style-type: none"> 기초디자인능력 디자인기획능력
주거복지사	<ul style="list-style-type: none"> 국가공인 민간자격인 주거복지사 자격시험에 통과하여 자격을 취득한 뒤, 국가 및 지자체 주거복지업무부서, 공공 및 민간 주거복지지원센터, 임대관리기업 등에 진출 	<ul style="list-style-type: none"> 기초디자인능력 현장실무역량 주거복지능력

전공능력

인재양성유형	전공능력의 정의	하위능력
기초	<ul style="list-style-type: none"> 자신의 생각을 표현하고 협업을 위해 소통할 수 있는 능력 	<ul style="list-style-type: none"> 디자인발상능력 디자인표현능력
디자인능력	<ul style="list-style-type: none"> 공간디자인에 직면한 문제를 규명하고 문제 해결을 위한 합리적이고 창의적인 과정을 완결하는 능력 	<ul style="list-style-type: none"> 자료 조사 분석 능력 종합적 사고 능력 창의적 문제해결 능력 자기주도적 탐구 능력
공간디자인설계능력	<ul style="list-style-type: none"> 계획하고자 하는 공간을 제시된 범위안에서 구체적으로 구현하고 도면으로 표현할 수 있는 능력 	<ul style="list-style-type: none"> 디자인 기획 능력 기본계획 능력 세부 공간계획 능력
공간디자인시공능력	<ul style="list-style-type: none"> 프로젝트에 대한 전반적인 개념을 파악하고 시공과정을 이해하고 공간을 구현할 수 있는 능력 	<ul style="list-style-type: none"> 공정 계획 능력 현장 관리 능력 시공 감리 능력
현장실무역량	<ul style="list-style-type: none"> 학습한 전공지식 및 기술을 심화하여 실무에 적용할 수 있는 능력 	
주거복지능력 (연계전공)	<ul style="list-style-type: none"> 주거복지분야의 기획, 관리, 상담 및 주거서비스지원 등 주거복지 업무를 수행할 수 있는 능력 	

전공능력 교육과정 로드맵

전공능력		1학년(기초)	2학년(발전)	3학년(심화)	4학년(융합)
기초 디자인 역량	디자인 발상역량	공간표현 색채학	공간조형		
	디자인 표현역량	제도도학* CAD	디지털디자인		
디자인 기획역량		공간디자인론* 공간사회트렌드	공간디자인사 인간중심디자인*	공간디자인연구방법론 공간환경론* 주택정책및법규* 스마트환경디자인 공간환경심리학*	시설관리론 공간정보 설계분석 공간디자인세미나
공간디자인 설계역량			주거공간디자인* 가구디자인* 조명디자인* 공동주거디자인	업무공간디자인* 상업공간종합설계* 전시공간디자인* 헬스케어디자인 특수공간종합설계	BIM 디스플레이
공간디자인 시공역량			디자인재료학*	구조와시공* 적산과공정관리*	
현장실무역량					공간디자인종합설계 현장실습(3) 포트폴리오작성 현장실습(4)
주거복지 역량(연계전공)			주택과커뮤니티	주거복지개론 주거복지상담과사례	주거복지현장실습(1) 주거복지현장실습(2)
교양	기초	기초글쓰기 영어(1),(2)*	역사와 문화, 발표와 토론 컴퓨터적사고와 코딩		
	일반	비전있는대학생활*			
	핵심		디자인경영		

진로유형별 로드맵

○ 공간디자이너/현장관리자

학과에 개설되어 있는 교과목을 이수하면서 다양한 비교과활동(자격증/공모전 동아리, 디자인답사, 시공현장견학, 기업체방문 및 전문가 특강 등)에 참여, 실내건축기사/건축기사 취득하고 관련 기업체 취업

○ 건축·디자인 관련공무원

건축직공무원의 경우 9급 시험과목은 국어, 영어, 한국사, 건축계획, 건축구조이며, 7급은 국어, 영어, 한국사, 물리학개론, 건축계획학, 건축구조학, 건축시공학이 필수임. 디자인직 공무원의 시험과목은 9급의 경우 국어, 영어, 한국사, 디자인기획론, 공공디자인행정론, 7급은 9급 시험과목에 공간디자이너, 색채학이 추가과목으로 들어감

○ 주거복지사

주거복지사 자격검정 운영규정에 따른 필수이수과목 5과목과 선택이수과목 5과목 이수 후 자격시험에 응시할 수 있음(주거복지연계전공 교과과정 참조)

진로유형	공간 디자이너	현장 관리자	건축·디자인 관련 공무원	주거 복지사
1학년	공간표현, 제도도학 공간디자인론, 색채학, CAD	공간표현, 제도도학 공간디자인론, 색채학, CAD	공간표현, 제도도학 공간디자인론, 색채학, CAD 공간사회트렌드	공간표현, 제도도학 공간디자인론, 색채학, CAD
2학년	공간조형, 디지털디자인 인간중심디자인, 주거공간디자인 공동주거디자인, 가구디자인 조명디자인, 디자인재료학	공간조형, 디지털디자인 인간중심디자인, 주거공간디자인 디자인재료학	공간조형, 디지털디자인 인간중심디자인, 주거공간디자인 디자인재료학, 공간디자인사	공간조형, 디지털디자인 인간중심디자인, 주거공간디자인 공동주거디자인, 주택과커뮤니티
3학년	공간디자인연구방법론 업무공간디자인 상업공간종합설계 전시공간디자인 헬스케어디자인 특수공간종합설계	공간디자인연구방법론 구조와시공 적산과공정관리	공간디자인연구방법론 공간환경론, 주택정책및법규 스마트환경디자인 공간환경심리학	공간디자인연구방법론 주거복지개론, 주택정책및법규 주거복지상담과사례 특수공간종합설계
4학년	공간디자인종합설계 현장실습(3)(4) 포트폴리오작성, BIM 디스플레이	공간디자인종합설계 현장실습(3)(4) 포트폴리오작성	공간디자인종합설계 시설관리론 공간정보설계분석 공간디자인세미나	공간디자인종합설계 시설관리론 주거복지현장실습(1)(2)
융합과정				주거복지 연계전공
비교과과정	자격증/공모전동아리 디자인답사, 기업체방문 전문가특강	자격증동아리 현장견학, 기업체방문 전문가특강	자격증동아리 건축·디자인공무원특강	자격증동아리 기업체방문, 전문가특강
자격증	실내건축(산업)기사	실내건축(산업)기사/건축(산업)기사	실내건축(산업)기사/건축(산업)기사	주거복지사